

# What is the Nest programme and how can it help people in fuel poverty?

**Nest is a Welsh Assembly Government scheme designed to make private sector households warmer and healthier places to live. To be eligible for a Nest Whole House assessment, householders must own or privately rent their home, be in receipt of a means-tested benefit, and live in an energy inefficient property with an energy efficiency rating of F or G.**

Fuel poverty is defined as people who spend more than 10% of their household income on heating their home. Nest aims to improve the energy performance of Wales' housing stock, targeting the groups most at risk.

Ratings of F&G will qualify for improvements under this scheme.

As well as support in accessing energy efficiency improvements, Nest also provides callers with guidance on benefit entitlement, energy tariffs and money management through a range of expert partners.

Nest is the Welsh Assembly Government's New Fuel Poverty Scheme (NFPS) and British Gas is the delivery partner for the scheme. British Gas' team of experts from across Wales will visit eligible properties to conduct a Whole House Assessment before suggesting, agreeing and installing a range of measures suitable for that home and its occupants.

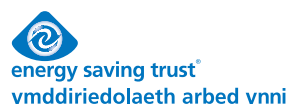
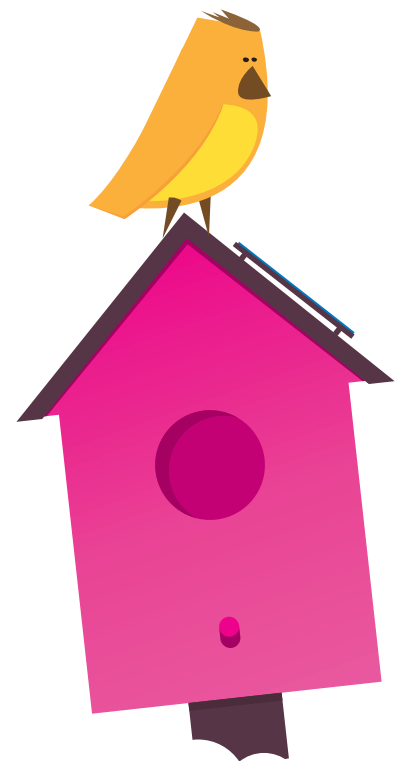
## Nest programme values

The Nest programme is committed to drawing on existing services and resources through working with partners, contractors and local energy efficiency installers already operating across Wales.

Local partnership officers will build links within communities to ensure we influence groups and individuals that interact most with our target householders.

**If you own or privately rent your property, are in receipt of a means tested benefit, and think your home could be F or G rated, please call freephone 0800 512 012 to make an application to Nest.**

**Call freephone 0800 512 012**  
**Visit [nestwales.org.uk](http://nestwales.org.uk)**



# Beth yw rhaglen Nyth a sut y gall helpu pobl mewn tlodi tanwydd?

Cynllun Llywodraeth Cynulliad Cymru yw Nyth, i wneud cartrefi'r sector preifat yn lleoedd cynhesach ac yn iachach i fyw. I fod yn gymwys am Asesiad Tŷ Cyfan gan Nyth, mae'n rhaid bod yn berchen cartref neu'n rhentu'n breifat, yn derbyn budd-dal ar sail prawf modd ac yn byw mewn eiddo ynni aneffeithiol gyda graddfa effeithiolrwydd ynni o F neu G.

Y diffiniad o fod mewn tlodi tanwydd yw fod pobl yn gwario mwy na 10% o incwm eu cartrefi ar eu twymo. Amcan Nest yw gwella perfformiad ynni tai Cymru, a thargedu'r grwpiau sydd yn y perygl mwyaf.

Bydd tai â graddfeydd F a G yn gymwys i'w gwella o dan y cynllun.

Yn ogystal ag annog gwella effeithiolrwydd ynni, mae Nyth hefyd yn gallu cynghori galwyr, drwy nifer o bartneriaid arbenigol, ynghylch hawlio budd-daliadau, tariffiau ynni a rheoli arian.

Nyth yw Rhaglen Newydd Tlodi Tanwydd Llywodraeth Cynulliad Cymru (NFPS) a Nwy Prydain yw'r partner cyflenwi ar gyfer y cynllun. Bydd tîm o arbenigwyr Nwy Prydain yn ymweld â'r cartrefi mwyaf cymwys i gynnal Asesiad Tŷ Cyfan cyn awgrymu, cytuno ac yna gosod nifer o fesurau sy'n addas ar gyfer y cartref hwnnw a'r bobl sy'n byw ynddo.

## Gwerthoedd rhaglen Nyth

Mae rhaglen Nyth wedi ymrwymo i ddefnyddio'r gwasanaethau a'r adnoddau sydd ar gael drwy weithio gyda phartneriaid, contractwyr a gosodwyr effeithiolrwydd ynni lleol sydd eisoes yn gweithredu led Cymru.

Bydd swyddogion partneriaethau lleol yn creu cysylltiadau mewn cymunedau i sicrhau ein bod yn dylanwadu ar grwpiau ac ar unigolion sydd â'r cysylltiad pennaf â chartrefi sy'n cael eu targedu.

**Os ydych yn berchen neu'n rhentu'ch cartref yn breifat, yn derbyn budd-dâl ar sail prawf modd ac yn meddwl y gallai'ch cartref fod yn raddfa F neu G, ffoniwch rhadffôn 0800 512 012 i wneud cais am Nyth.**

**Ffoniwch rhadffôn 0800 512 012  
Ymweld â [nestwales.org.uk](http://nestwales.org.uk)**

