

# GWERN



Gan Dr Elin Walker Jones  
Llyfr yn y gyfres 'Byw gyda Awtisticaeth'

## Lluniau gan Don Braisby

Diolchiadau

Diolch i:  
Mrs Sioned Jones  
Bwrdd yr Iaith Gymraeg  
Calendr Enwogion 2005 Cyfeillion Autism Cymru  
Ysgol Gymraeg Coed y Gof, Pentrebaen, Caerdydd

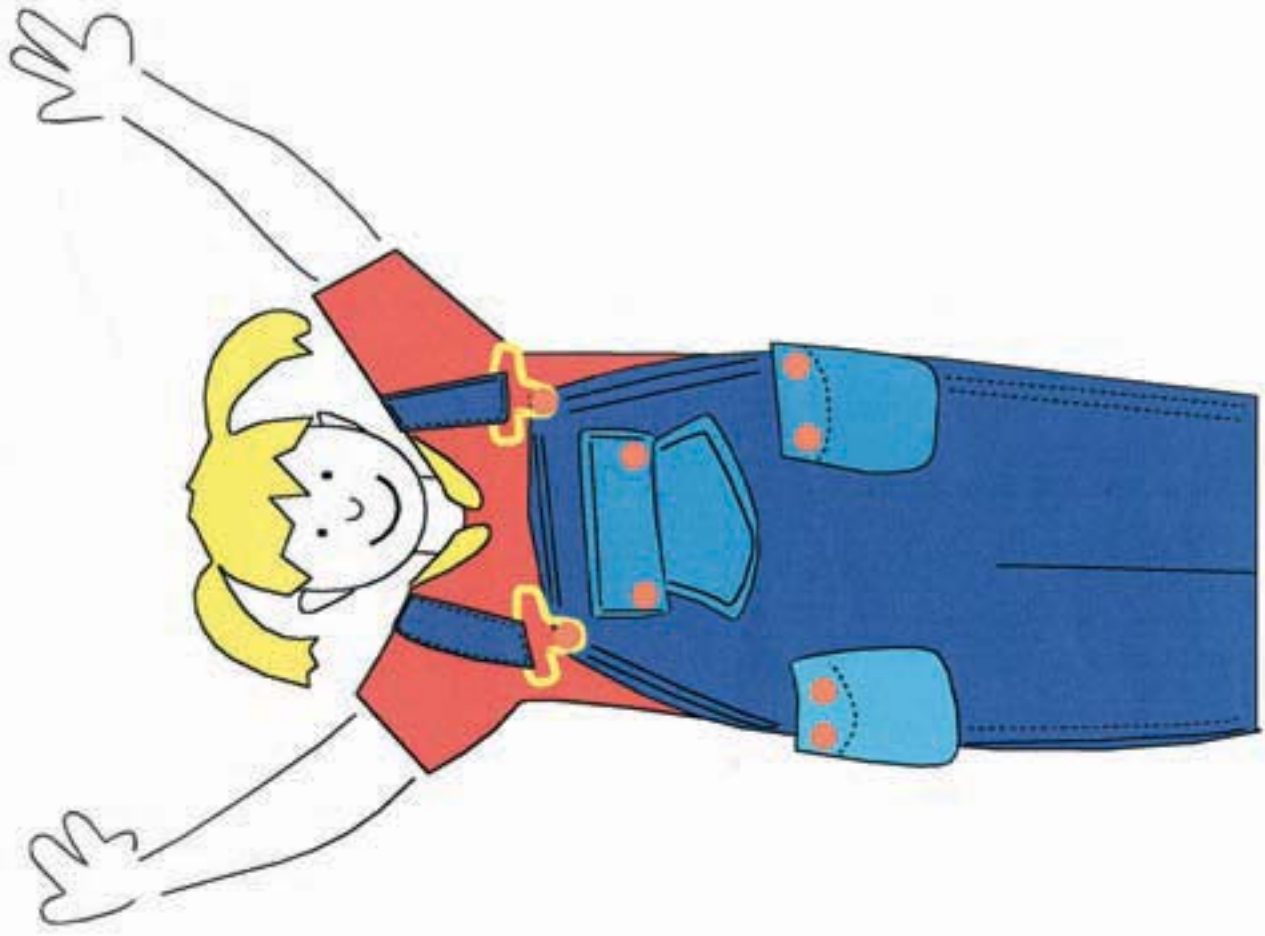
Autism Cymru  
Swyddfa Genedlaethol  
6 Stryd Great Darkgate  
Aberystwyth  
Ceredigion  
SY23 1DE

Ffôn: 01970 625256

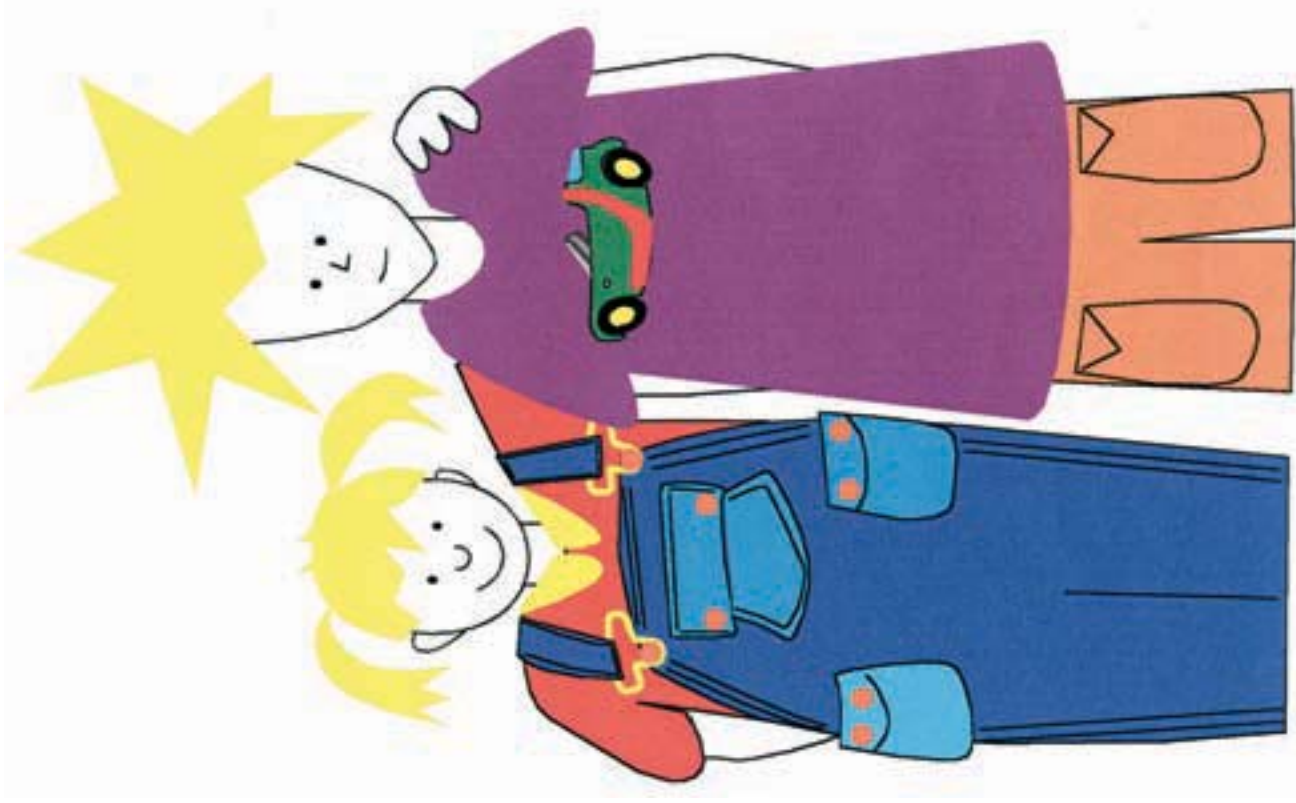
ebost: [sue@autismcymru.org](mailto:sue@autismcymru.org)

[www.autismcymru.org](http://www.autismcymru.org)

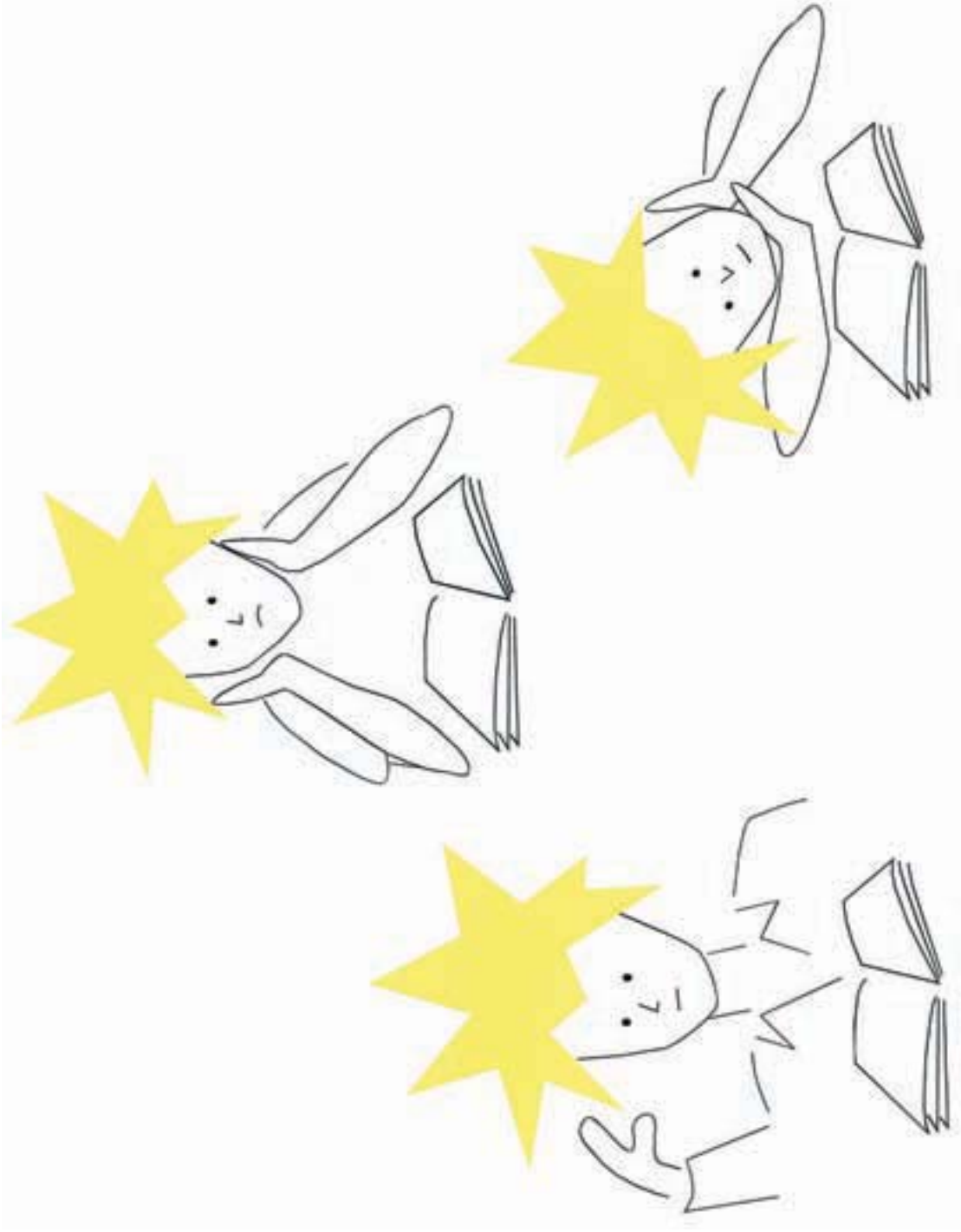
[www.awares.org](http://www.awares.org)



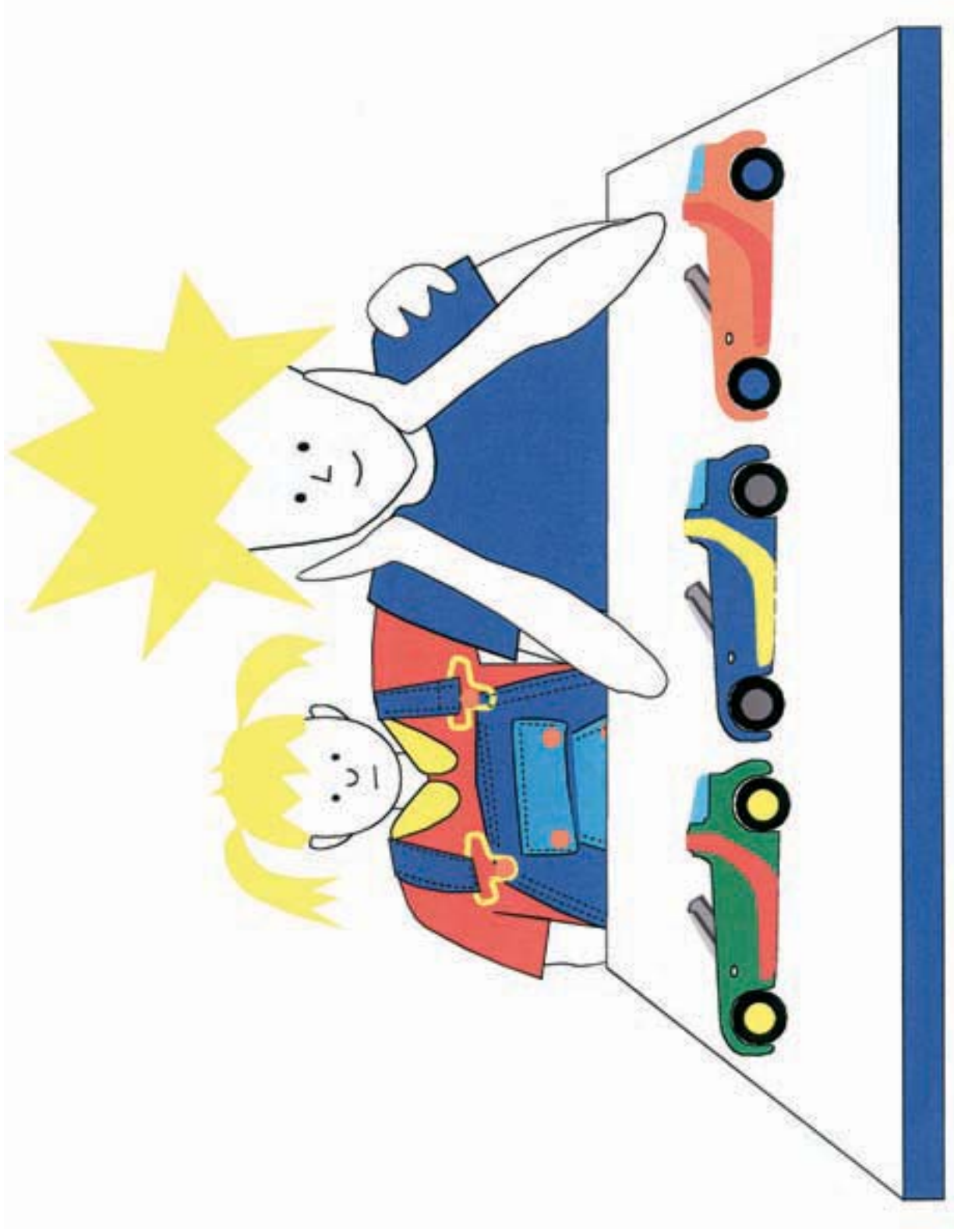
Lisa ydw i



Dyma Gwern, fy mrawd



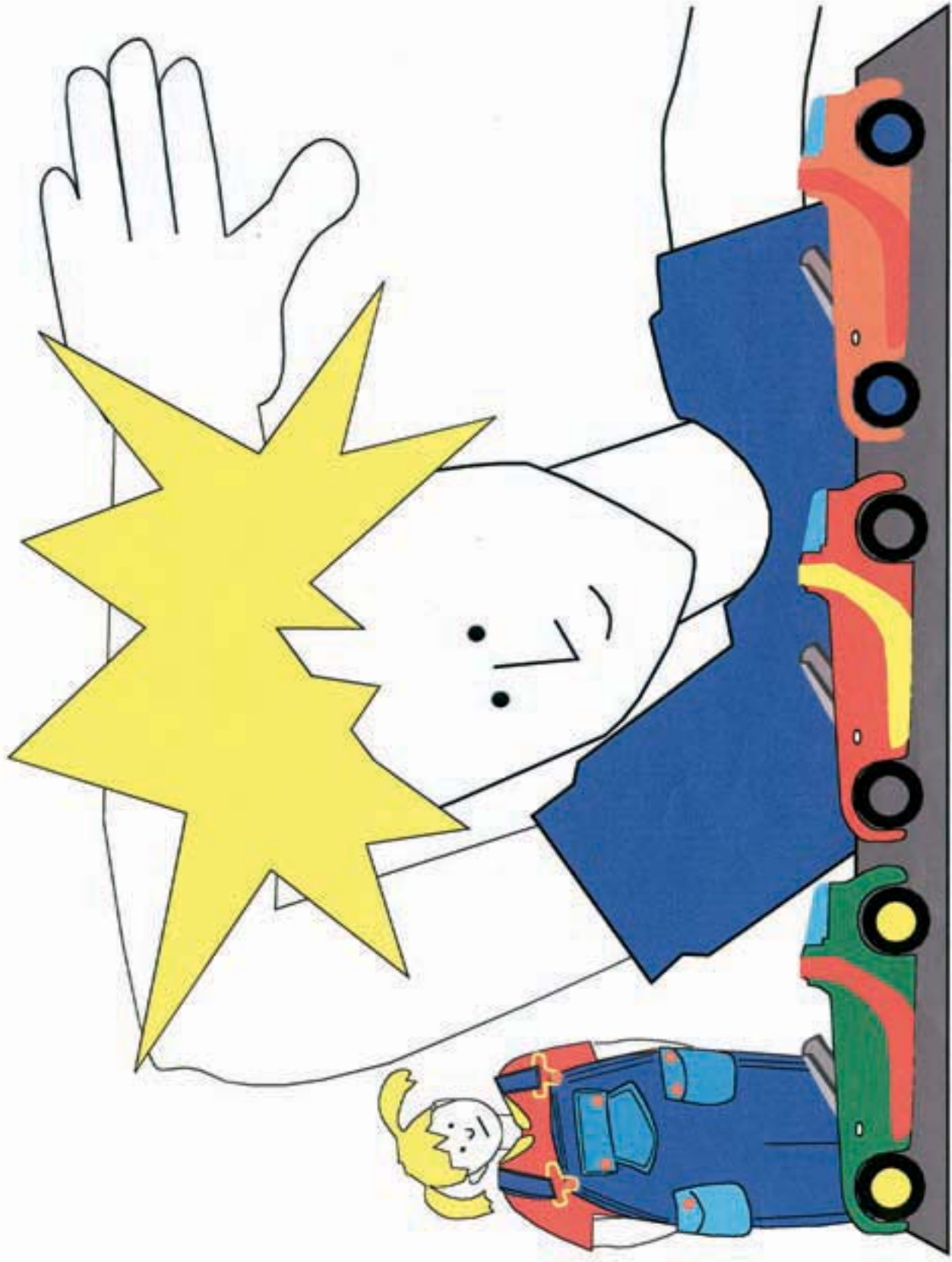
Mae e'n edrych run peth â bechgyn  
eraill ond dyw e ddim yn gwneud pethe  
run fath â nhw...



Weithiau pan dwi'n siarad gyda fe

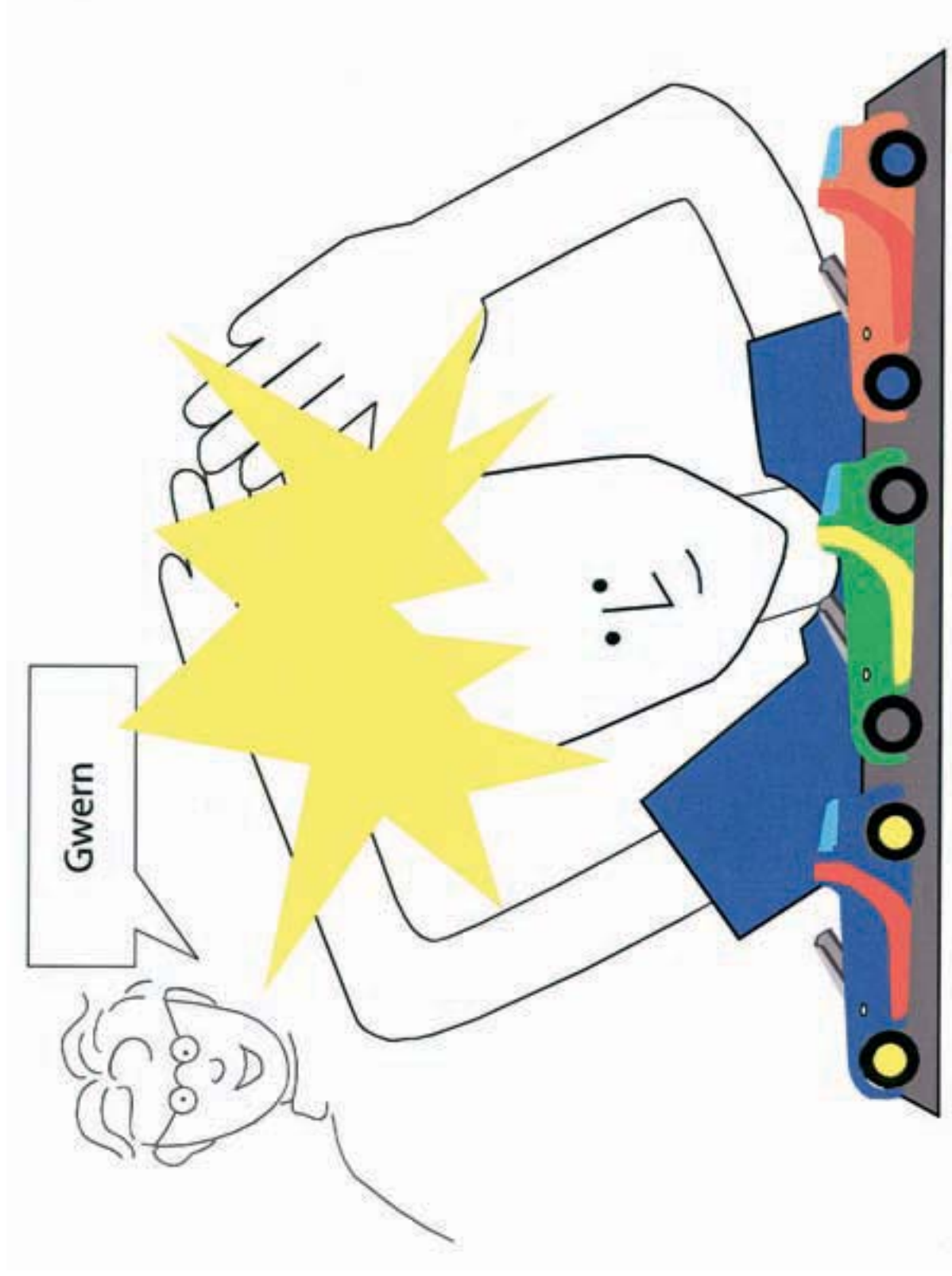


Dyw e ddim yn cymryd sylw ohonof i

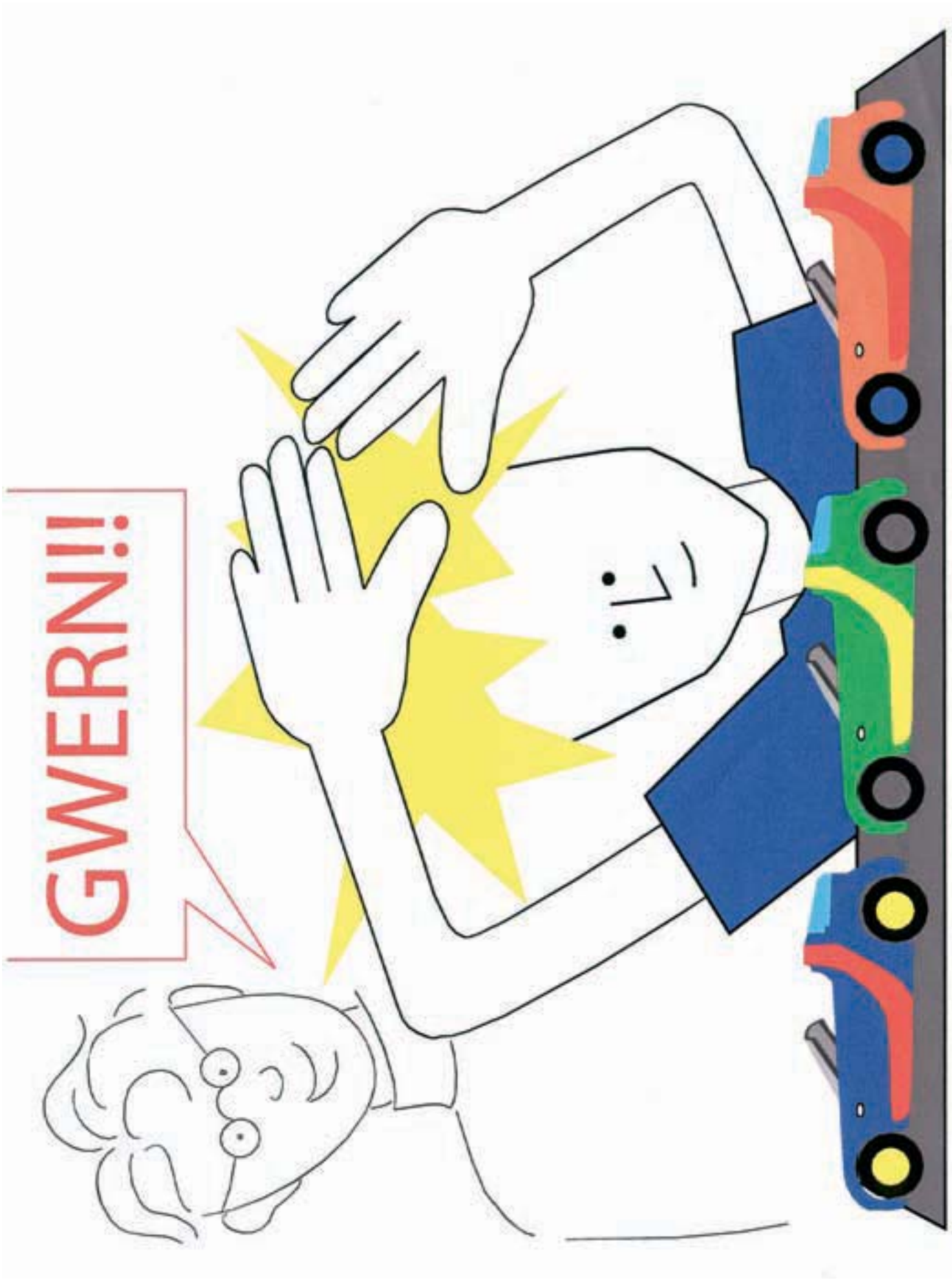


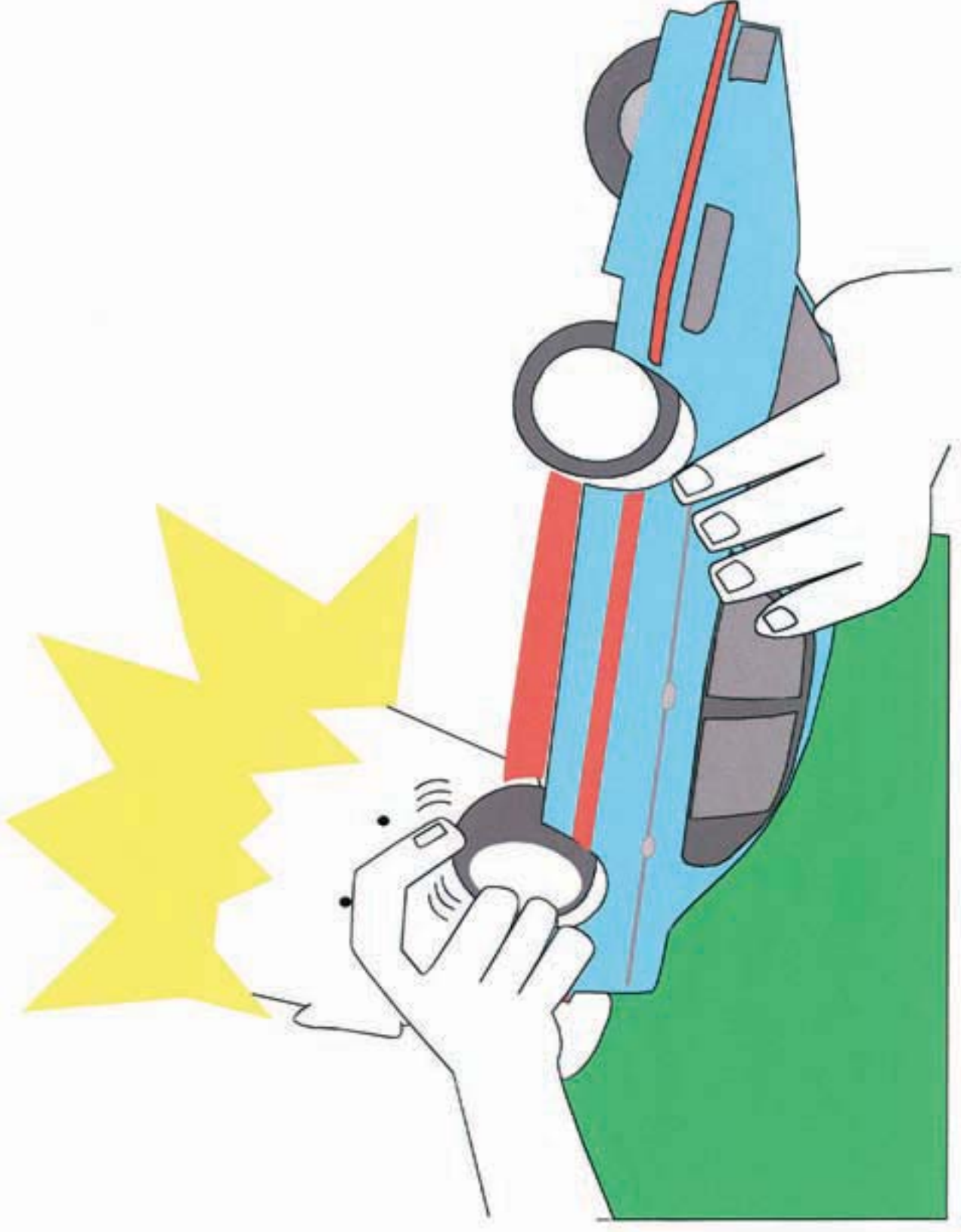
...dyw e ddim yn fy neall i



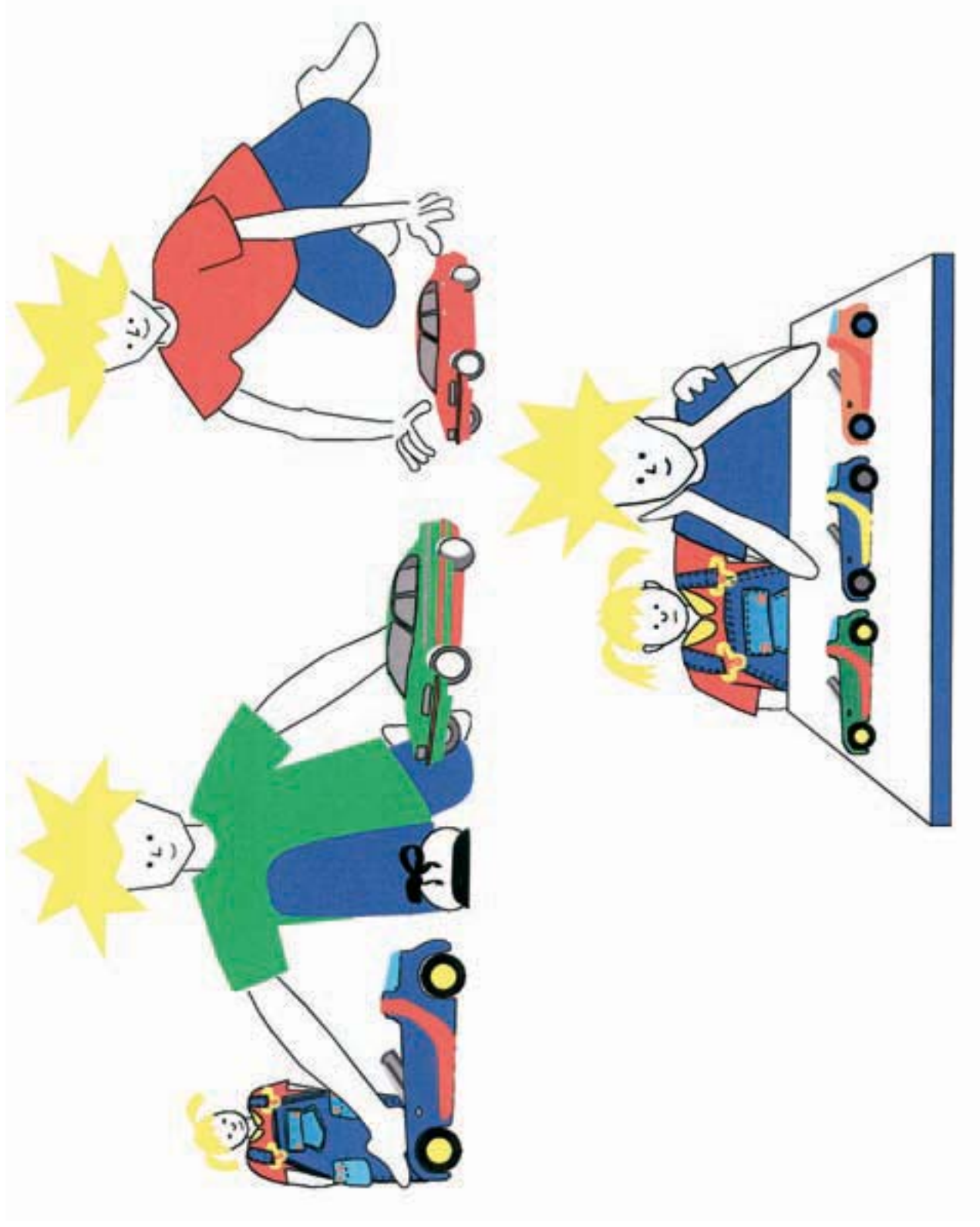


Weithiau pan mae e'n chwarae dyw e  
ddim yn gweld na chlywed neb arall





Mae Gwern wrth ei fodd gyda cheir bach



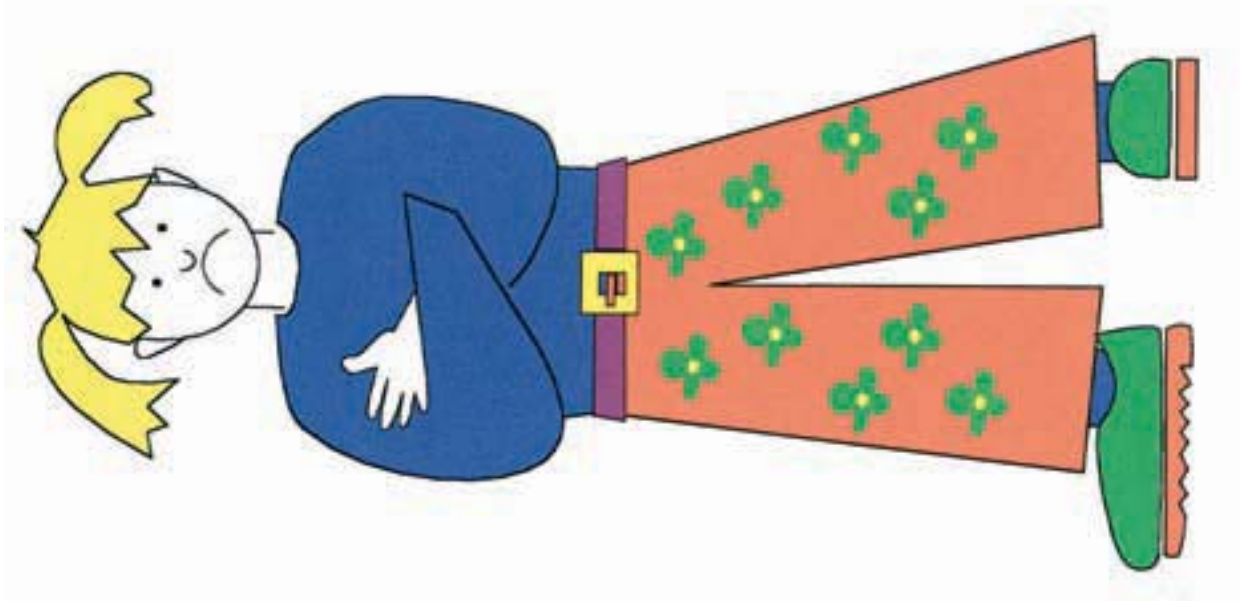
A dweud y gwir mae e'n CARU ceir bach!



Pan dwi'n lliwio mae Gwern yn mynd â'r  
creionau HEB OFYNI!



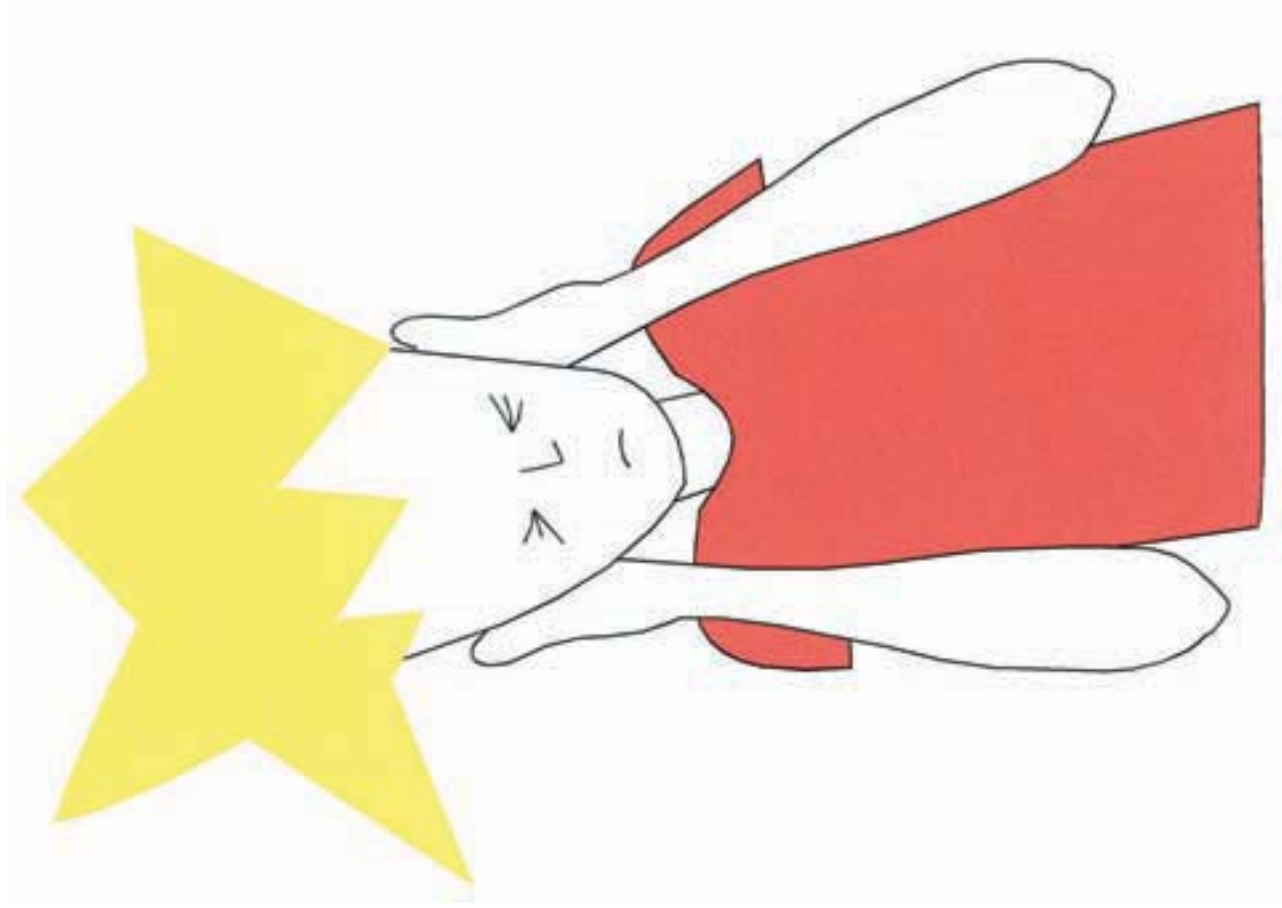
Dyw e ddim yn sylweddoli na ddyle fe fynd  
â phethe pobol eraill HEB OFYNI!!



Dyw e ddim yn sylweddoli ei  
fod e'n fy ypsetio i

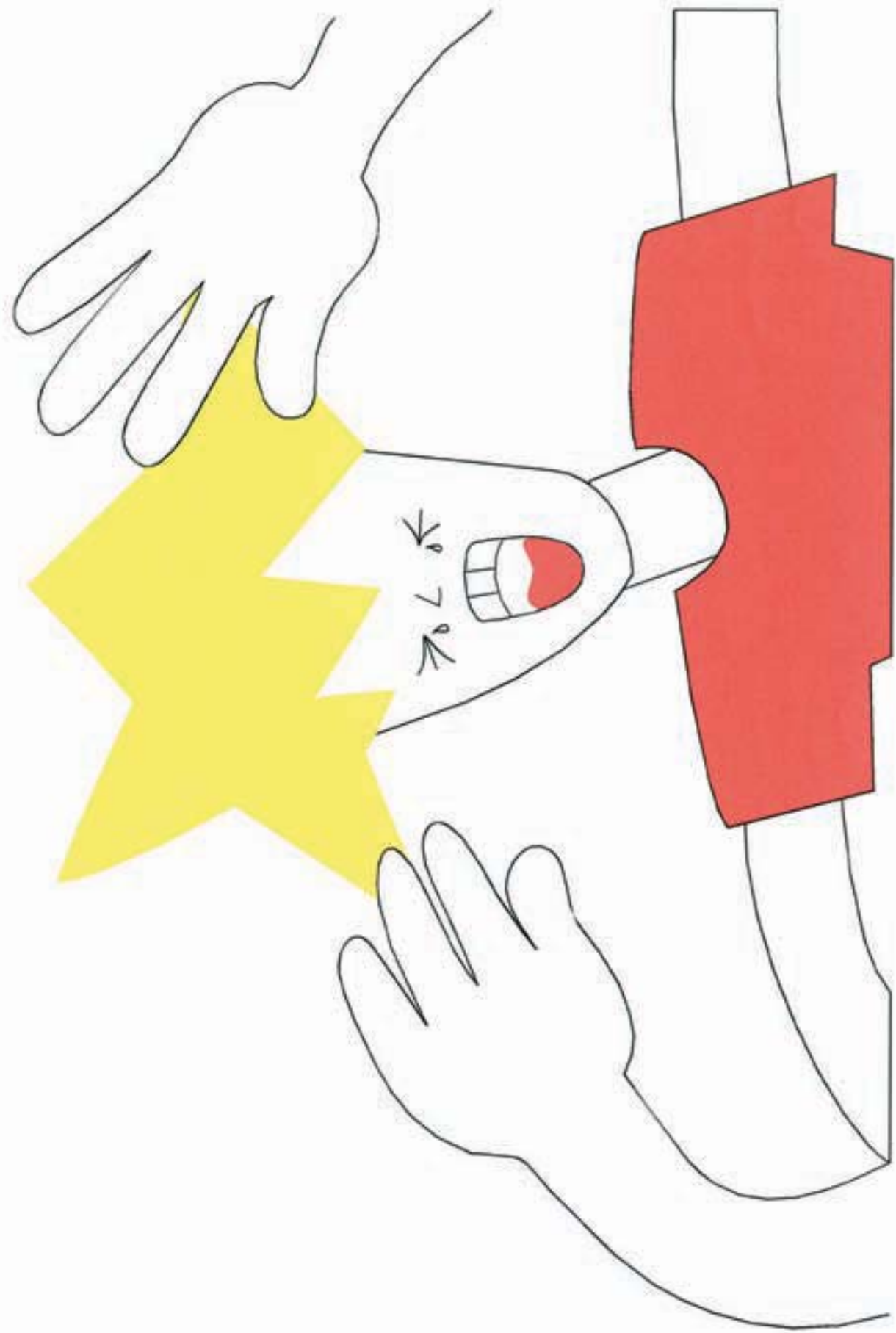


Mae e'n rhoi ei ddwylo dros  
ei glustiau yn y siop



Mae ofn y sŵn arno

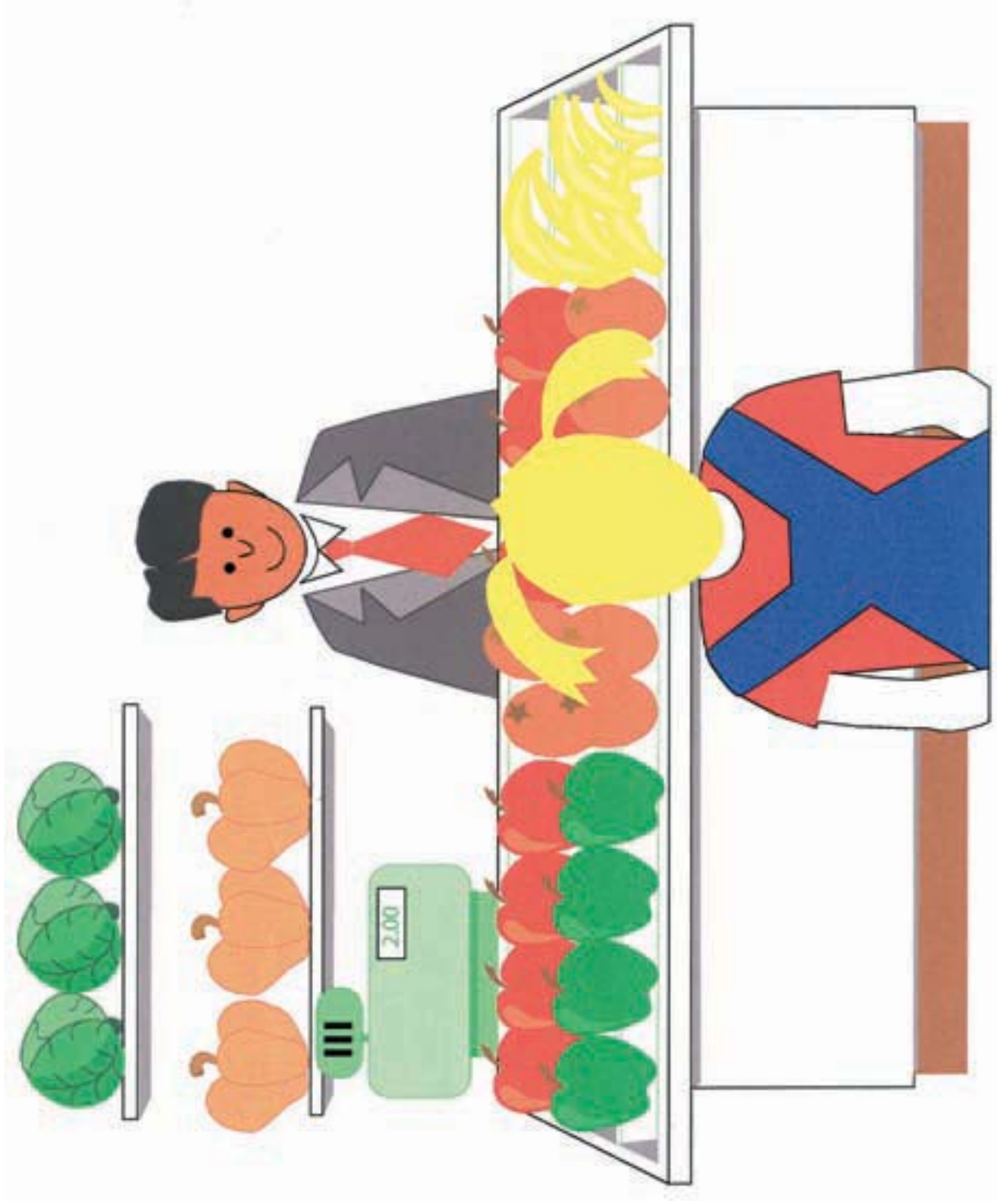




Weithiau mae Gwern yn sgrechian



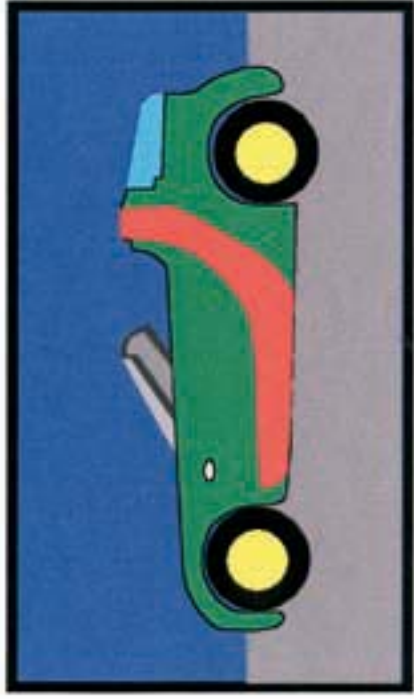
Mae pobl yn edrych arno fe



Dyw e ddim yn gallu siarad fel fi a  
dweud beth sydd angen arno fe



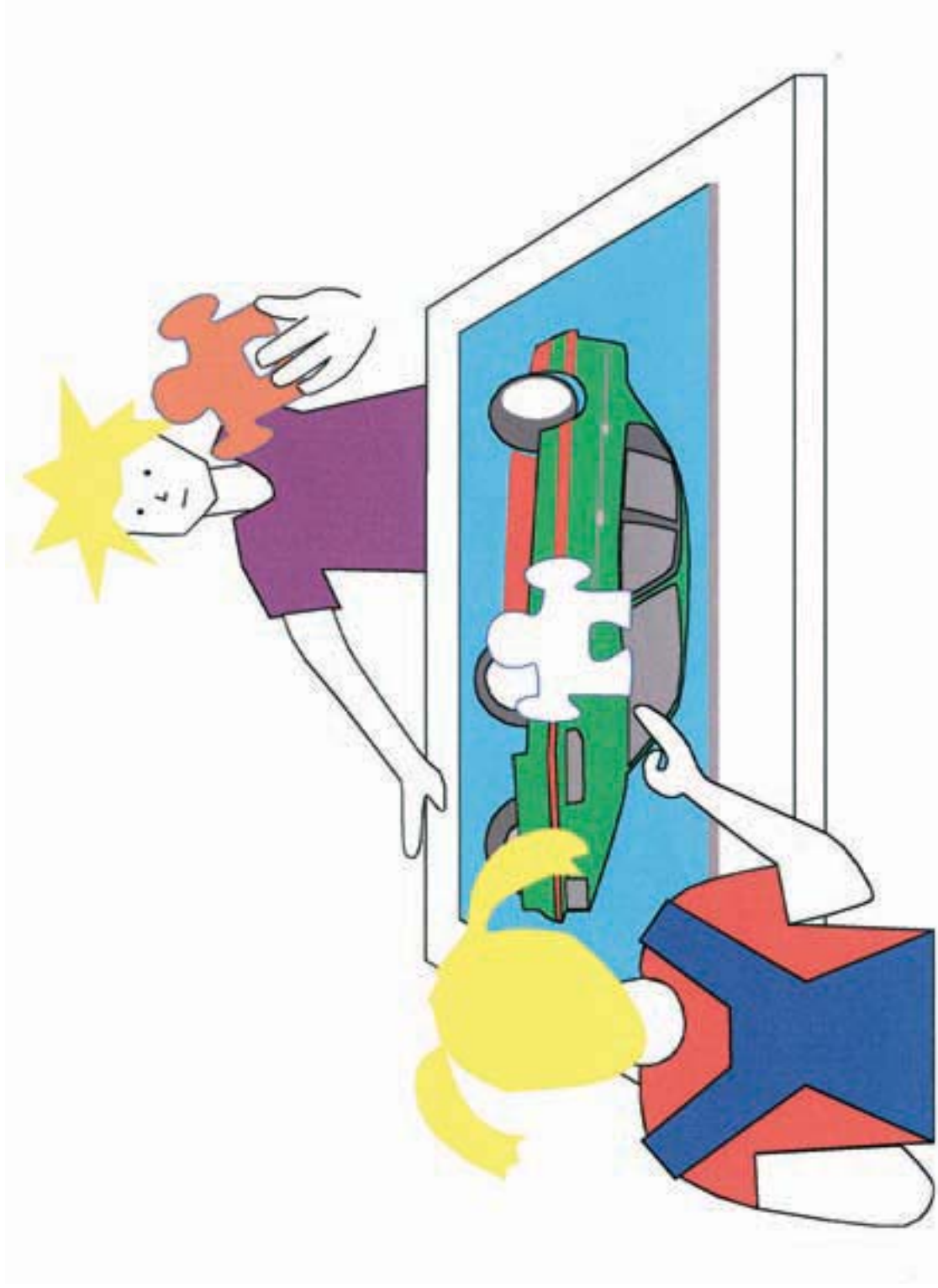
Dyw Mam ddim yn meddwl fod Gwern yn  
ddoniol pan mae e'n tynnu ei ddillad...  
ond mae e'n boeth!



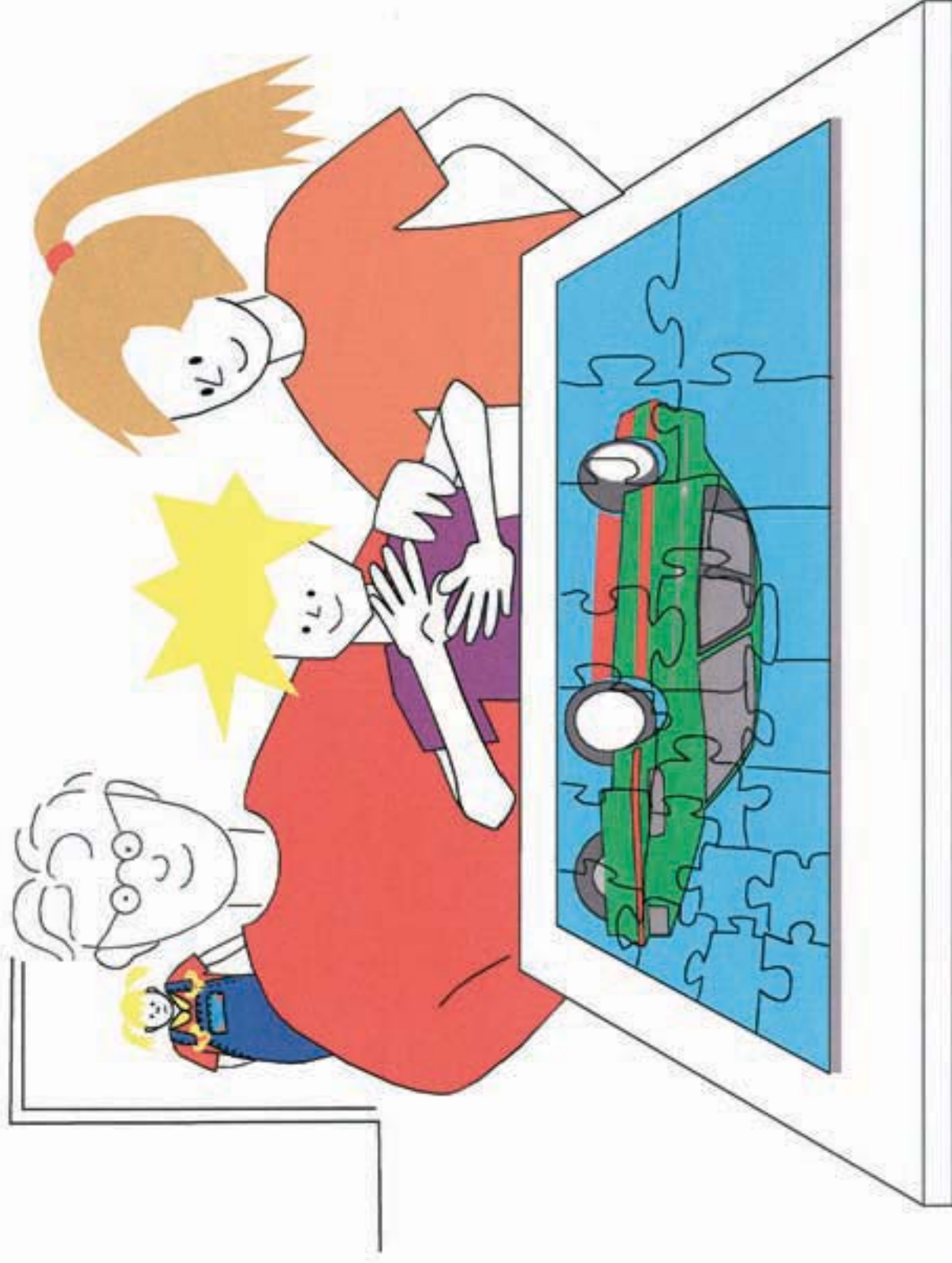
Weithiau mae Gwern eisiau  
chwarae yng nghanol nos



Dyw e ddim wedi blino  
mae Mam a Dad a fi wedi blino

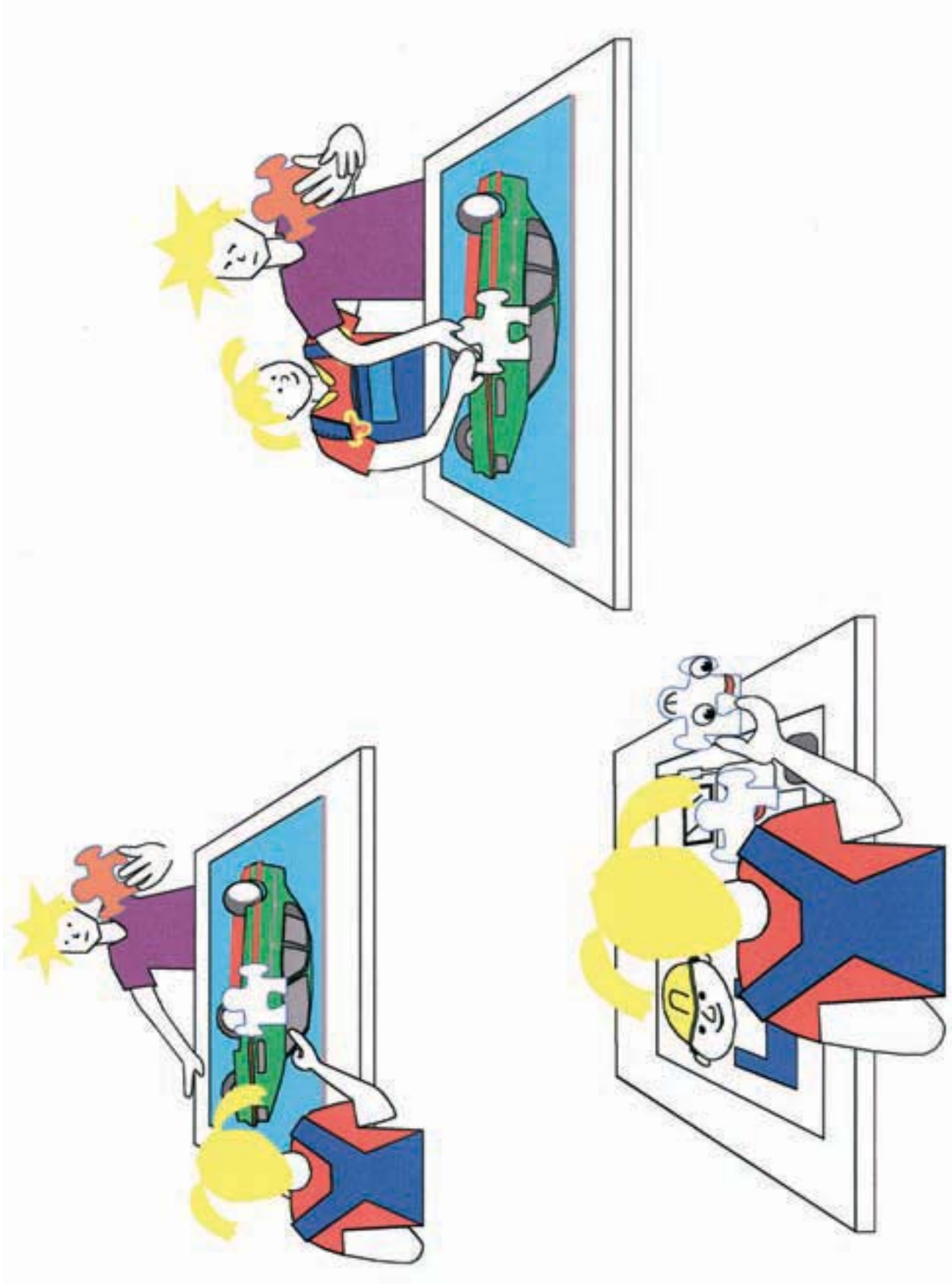


Mae angen help ar fy mrawd i  
wneud pethau syml pethau dwi'n  
medru gwneud yn rhwydd



Mae pobl yn gwneud lot fawr o ffys

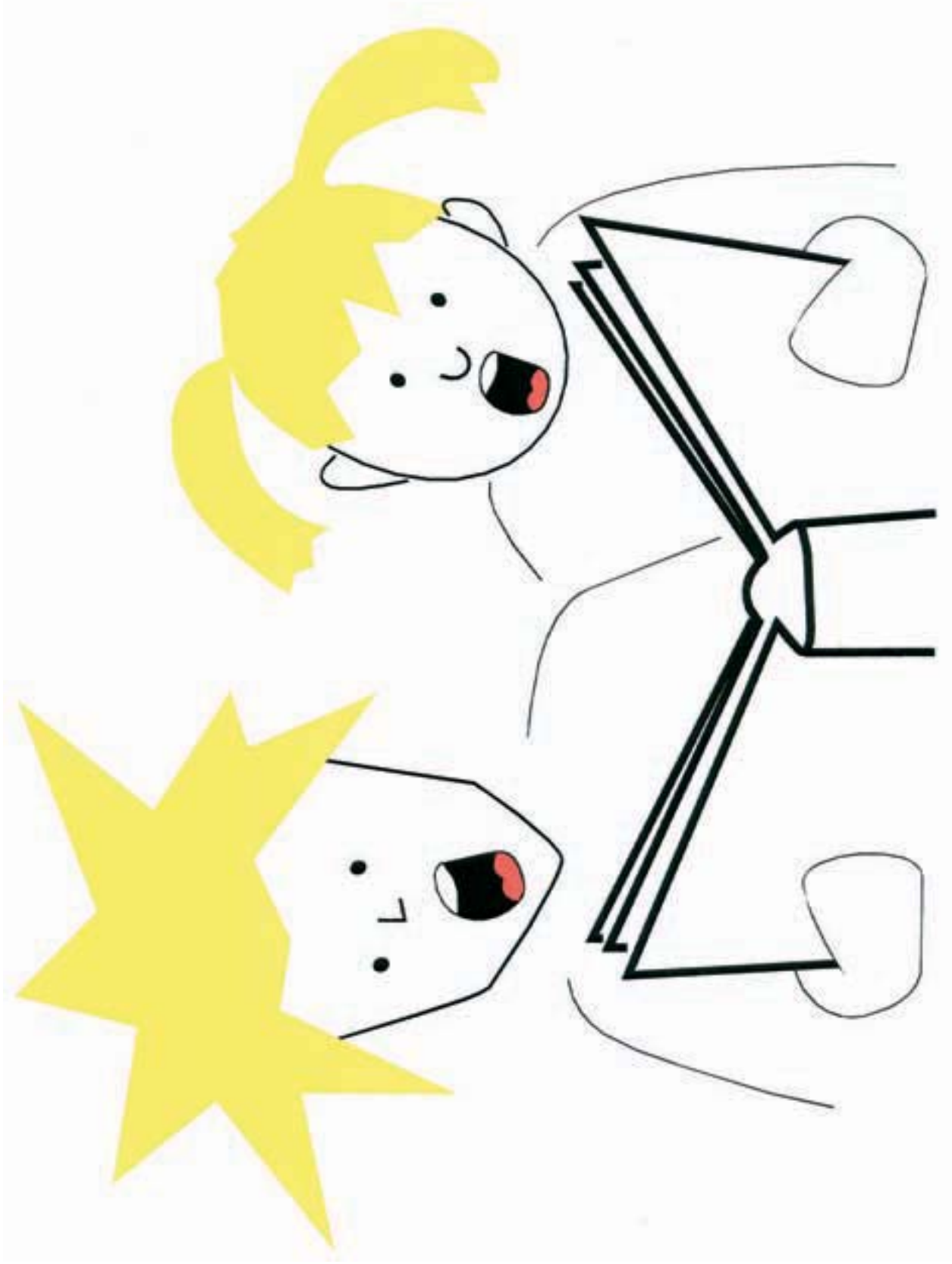




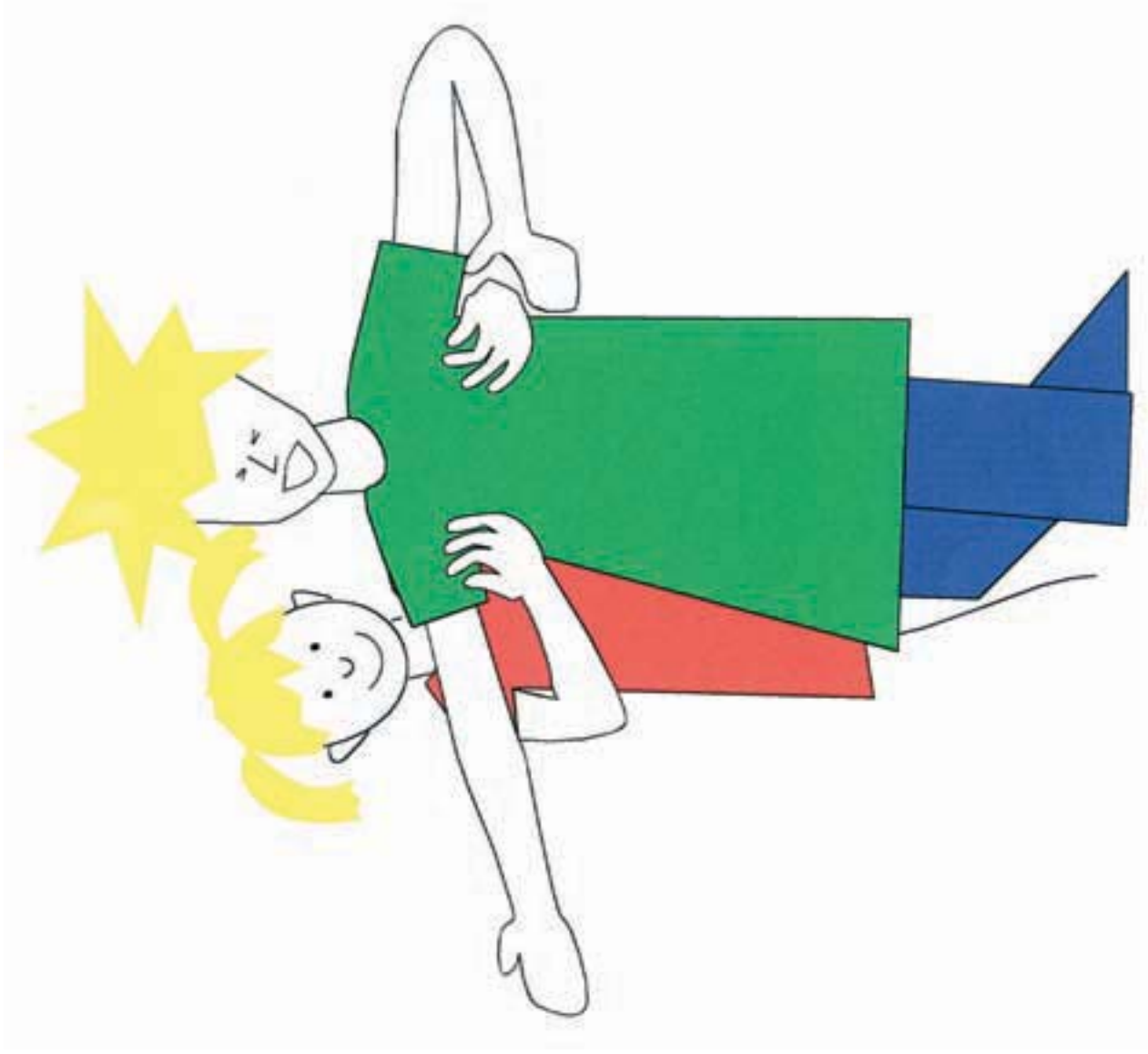
Mae pethau'n fwy anodd iddo fe



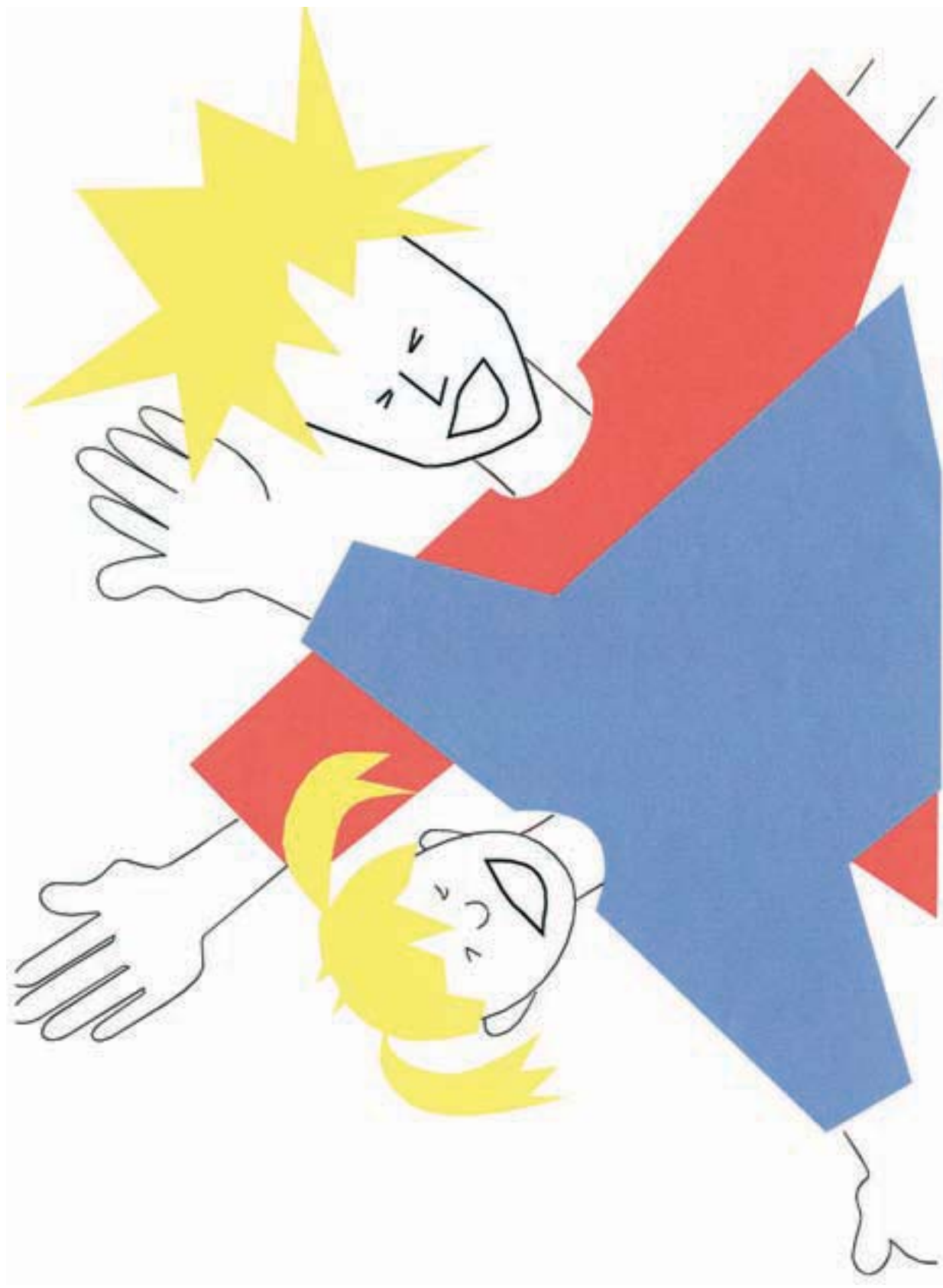
Weithiau dwi'n helpu Gwern



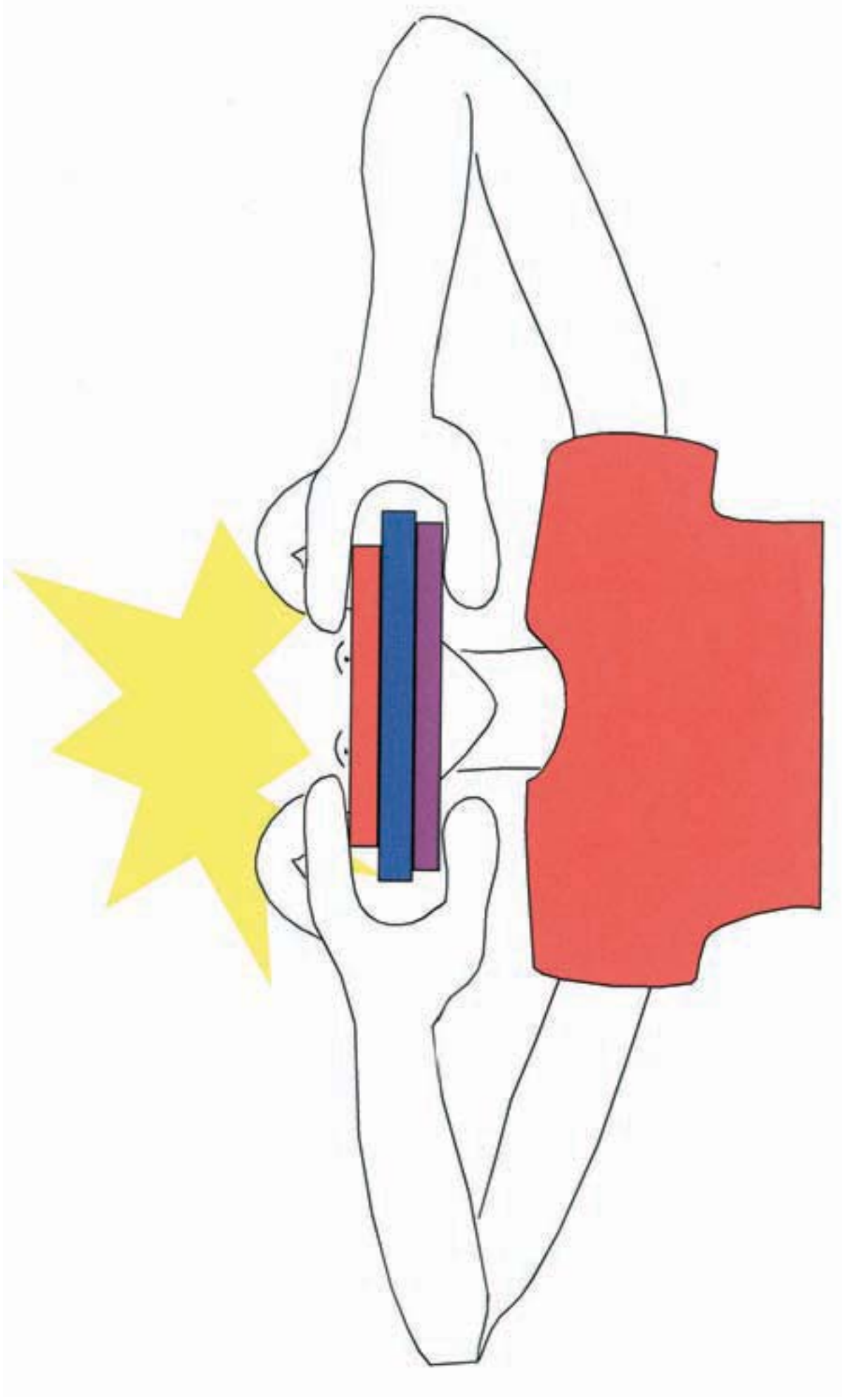
Mae e'n hoffi canu



# A chwarae gogleis



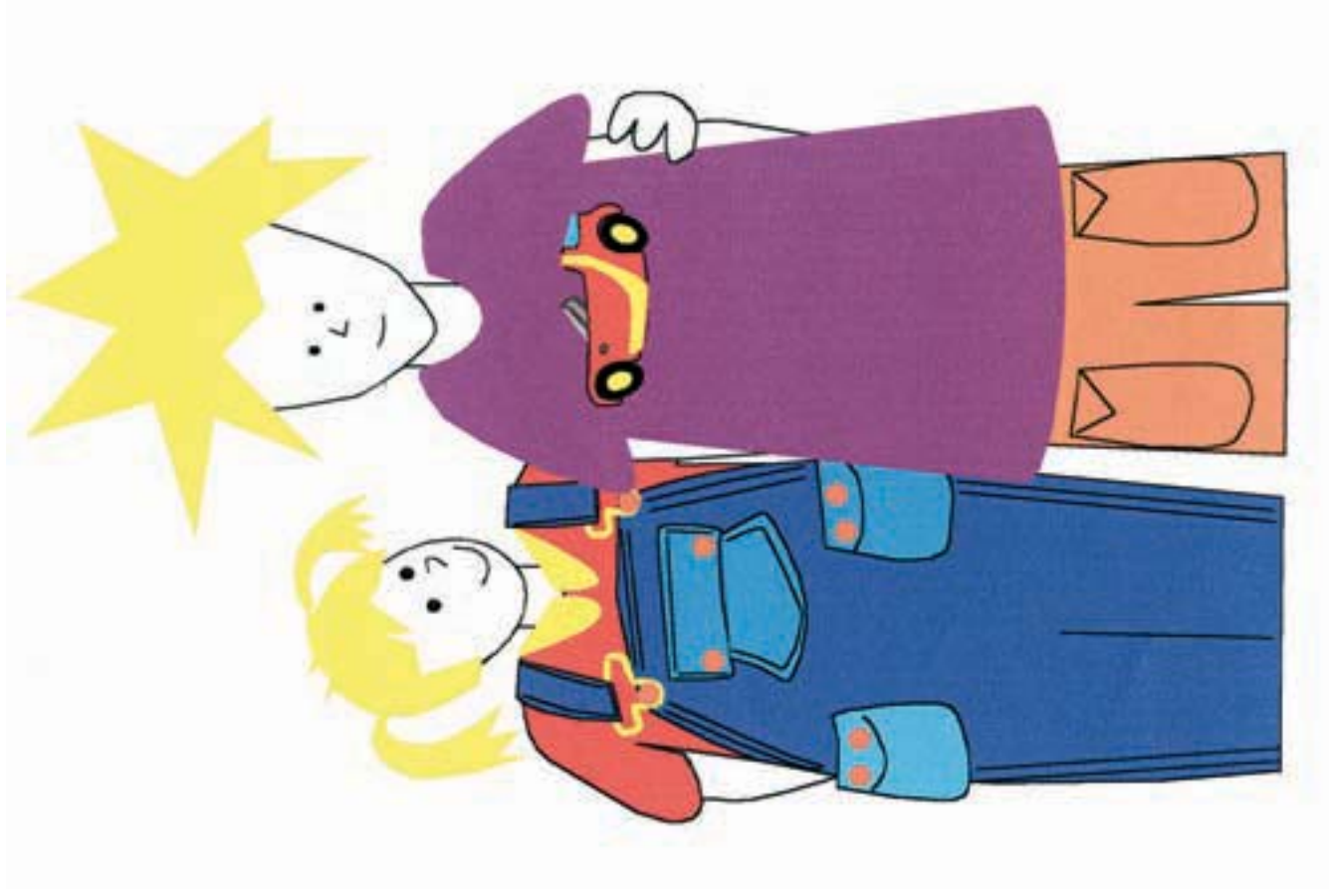
Dwi'n gallu gwneud iddo chwerthin



Ydi mae Gwern yn wahanol  
mae ganddo awtistiaeth



Onid mae lle i bawb yn y byd yma



A dwi'n ei garu e beth bynnag



