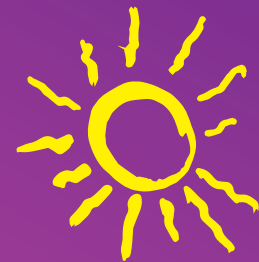


BOD YN PPWYIEITHOG



Cyngor Bro Morgannwg,
Swyddfeydd Dinesig,
Heol Holton,
Y Barri. CF63 4RU.


Manteision bod yn ddwyieithog

Mae bod yn ddwyieithog yn golygu bod â'r gallu i fyw eich bywyd bob dydd gan ddefnyddio dwy iaith. Mae gan hyn lawer o fanteision ac yng Nghymru un o'r llwybrau mwyaf cyffredin i fod yn ddwyieithog yw derbyn addysg trwy gyfrwng y Gymraeg.


Nod y llyfryn hwn yw i egluro manteision dwyieithrwydd, ateb rhai cwestiynau cyffredin ac i ddweud wrth rieni lle gallan nhw ddod o hyd i fwy o wybodaeth ynghylch addysg cyfrwng Cymraeg ym Mro Morgannwg.




Mantais addysgol...




- Mae plant dwyieithog yn tueddu i gyflawni'n uwch o fewn y cwricwlwm ac i berfformio'n well mewn arholiadau.



- Mae dysgu ail iaith o oed cynnar yn helpu plant i allu clywed ieithoedd gwahanol a'u rhoi gam ar y blaen wrth ddysgu trydedd neu bedwaredd iaith wrth iddynt dyfu'n hŷn.



- Mae plant sy'n siarad dwy iaith yn tueddu bod yn well ar ddadansoddi data, amldasgio, yn tueddu i gael gwell canlyniadau mewn profion deallusrwydd a meddu ar sgiliau gwybyddol uwch.



- Am eu bod yn dysgu mewn modd sy'n addysgu fod mwy nag un gair ar wrthrych neu gysyniad, mae pobl sy'n siarad dwy iaith yn dod yn fwy hyblyg, sensitif a chreadigol.



Manteision diweddarach mewn bywyd...



- Mae siarad dwy iaith yn cynnig mwy o gyfleodd o ran swyddi Yng Nghymru. Mwaer gallu i siarad Cymraeg yn sgil yn y gweithle, yn enwedig o fewn y sector cyhoeddus a'r sector gwasanaeth, ac yn sgil newidiadau diweddar i'r gyfraith bydd angen gweithlu dwyieithog ar fwy a mwy o gyflogwyr.
- Mae pobl sy'n siarad dwy iaith yn tueddu i wneud yn well o ran gweithio dan bwysau.
- Mae siarad mwy nag un iaith yn agor ystod ehangach o weithgareddau cymdeithasol ac yn ehangu gorwelion.
- Mae dysgu drwy gyfrwng iaith arall yn helpu plant i ddatblygu gwerthfawrogiad dyfnach at ddiwylliannau a chefnidiroedd eraill.
- Mae siarad mwy nag un iaith yn helpu i leihau'r risg o ddatblygu demensia yn ddiweddarach mewn bywyd.

Treftadaeth a diwylliant Cymru...

* Mae'r iaith Gymraeg yn rhan allweddol o'n treftadaeth Gymreig. Mae siarad Cymraeg yn creu perthynas agosach â hanes, treftadaeth a thraddodiadau Cymru. Mae hefyd yn galluogi pobl i ddysgu'r dywediadau, y gerddoriaeth, barddoniaeth a llenyddiaeth Gymraeg a gaiff eu dathlu a'u parchu ledled y byd.

* Mae'r manteision diwylliannol hyn yn rhoi hunaniaeth unigol gref sy'n cynyddu teimlad person ifanc o berthyn ac o hunanwerth.

Oeddech chi'n gwybod?

Mae o leiaf hanner poblogaeth y byd un ai yn ddwyieithog neu'n amfieithog h.y. maen nhw'n siarad dwy neu fwy o ieithoedd

Oeddech chi'n gwybod?

Y Gymraeg yw un o'r ieithoedd byw hynaf yn Ewrop.

O'i roi yn syml, mae addysg ddwyieithog yn gwella cyfleodd nid yw'n eu cyfyngu.

“Rwy’n gallu gweld y manteision ond dwi ddim yn siarad Cymraeg ac rwy’n bryderus...”

“... Na fyddaf yn gwybod beth sy’n digwydd mewn awyrgylch Cymraeg ei iaith.”



Nid yw mwyafrif llethol y rhieni sy’n danfon eu plant i ysgolion cyfrwng Cymraeg yn y Fro yn gallu siarad Cymraeg eu hunain. Dyma pam fod ysgolion cyfrwng Cymraeg ym Mro Morgannwg wastad yn cyfathrebu â rhieni yn y Gymraeg a’r Saesneg.

Cymraeg yw amgylchedd yn yr ystafell ddosbarth (ac eithrio gwersi Saesneg wrth reswm!) ond pan fo rhieni, gofawyr, perthnasau a chyfeillion yn ymweld â’r ysgol, dwyieithrwydd yw’r arfer. Golyga hyn y bydd athrawon a disgyblion yn siarad Cymraeg neu Saesneg gan ddiwyddu ar bwy sydd yn rhan o’r sgwrs

“... Dwi ddim am i’w sgiliau iaith Saesneg ddiodeff.”

Mae pobl ddwyieithog yn fwy sensitif wrth gyfathrebu ac felly’n fwy ymwybodol o anghenion y gwrandawyr, yn enwedig wrth neidio o un iaith i’r llall. Gwna hyn nhw yn aml yn well cyfathrebwyr yn y ddwy iaith.

“... Na fyddaf yn gallu helpu fy mhlentyn gyda’i waith cartref.”

Mae hwn yn bryder cyffredin y mae athrawon mewn ysgolion cyfrwng Cymraeg yn llwyr ymwybodol ohono ac yn ei ystyried wrth osod gwaith cartref. Bron ym mhob achos bydd eglurhad yn y Saesneg yn cyd-fynd â phob gwaith cartref gaiff ei roi fel y gall pob rhiant helpu eu plant gyda’r gwaith.

Mae hefyd lawer iawn o gefnogaeth ar gael ar wefannau addas i blant – yn y pen draw gwaith cartref i’r plant ydyw nid i’r rhieni! Ond os oes amheuaeth gennyh, holwch.



Beth mae rhieni yn ei ddweud?

“Roeddwn i’n pryderu i ddechrau mai fi fyddai’r unig riant nad oedd yn siarad Cymraeg ac y byddai fy mab yn llusgo ar ôl ei gyfoedion Saesneg eu hiaith. Nid dyna fu fy mhrofiad ac yn 6 oed mae’n darllen yn dda yn y ddwy iaith”

Sam Willis, Llanilltud Fawr

“Rwy’n hynod falch o fod yn Gymraeg, o’n diwylliant a’n treftadaeth ac mae’r iaith yn rhan fawr o hynny. Mae gallu rhoi iaith yn anrheg i’m plentyn yn destun llawenydd. Gall y Gymraeg fod yn help enfawr yn y gweithle ac yn ased i yrfa yng Nghymru. Mae ymchwil yn dangos y gall bod yn ddwyieithog eich helpu i ddysgu ieithoedd eraill hefyd. Felly mae’r cyfan yn dda”

Lucy Owen,
Cyflwynydd Teledu

“Fel un nad oedd yn siarad Cymraeg, roeddwn yn poeni na allwn roi cefnogaeth i’m plant gyda’u haddysg. Gallaf nawr ddweud fy mod yn chwarae rhan ym mhob agwedd ar eu haddysg ac yn teimlo’n ddiolchgar i’r ysgol am hyn. Rwy’n caru gwranddo ar fy mhlant yn siarad Cymraeg ac rwy wedi dysgu geiriau newydd fy hun”

Juliet Evans, Y Barri

A beth am y disgyblion eu hunain?

“Dewis addysg cyfrwng Cymraeg ar fy nghyfer oedd un o benderfyniadau gorau fy rhieni. Mae’n wych gallu dweud mod i’n ddwyieithog!”

Lloyd Evans,
cyn-ddisgybl yn Ysgol Gymraeg Bro Morgannwg a astudiodd feddygaeth ym Mhrifysgol Caerdydd.

“Mae’r gallu i newid rhwng dwy iaith wrth i mi astudio meddygaeth wedi cynyddu fy hyder wrth i mi ddysgu pethau newydd. Gallaf feddwl am bethau yn gynt ac mewn ffyrdd gwahanol.”

Gareth Davies,
cyn-ddisgybl yn Ysgol Gymraeg Bro Morgannwg a myfyriwr ym Mhrifysgol Rhydychen

“Dwi mor falch o fod yn Gymraeg ac mae gallu siarad yr iaith yn anhygoel”

Seren Russell, 11 oed, Penarth

Ysgolion cyfrwng Cymraeg yn y Fro

Mae chwe ysgol gynradd cyfrwng Cymraeg gan Fro Morgannwg ac un ysgol 3-18 oed.

Gallwch weld eich dalgyrch ar-lein yma www.bromorgannwg.gov.uk - rhowch eich cod post yn y blwch 'Eich Bro' ar y dudalen gartref. Fel arall gallwch e-bostio admissions@valeofglamorgan.gov.uk neu ffoniwch 01446 700111

Ysgol Gymraeg Gwaun Y Nant
(3 -11 oed)

Amroth Court, Caldy Close,
Y Barri, CF62 9DU
01446 421723

e-bost: ygwaunynant@valeofglamorgan.gov.uk
www.ysgolgwaunynant.co.uk

Ysgol Gymraeg Sant Curig
(3-11 oed)

Heol y Coleg, Y Barri, CF62 8HQ
01446 744222

e-bost: ysantcurig@valeofglamorgan.gov.uk
www.ysgolgybraegsantcurig.com

Ysgol Gymraeg Sant Baruc
(3-11 oed)

St Paul's Avenue, Y Barri,
CF62 8HT
01446 749009

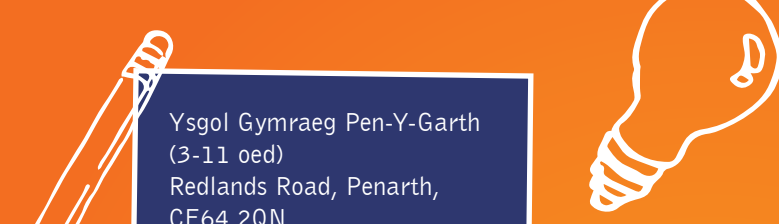
e-bost: ysantbaruc@valeofglamorgan.gov.uk
www.ysgolsantbaruc.co.uk

Ysgol Gymraeg Bro
Morgannwg (3-18 oed)

Colcot Road, Y Barri,
CF62 8YU
01446 450280


www.bromorgannwg.org.uk





Ysgol Gymraeg Pen-Y-Garth
(3-11 oed)
Redlands Road, Penarth,
CF64 2QN
029 2070 0262

www.ysgolpenygarth.ik.org
ebost: ygpenygarth@valeofglamorgan.gov.uk



Ysgol Gymraeg Dewi Sant
(3-11 oed)
Ham Lane East,
Llanilltud Fawr, CF61 1TQ
01446 709595

www.ysgolgymsant.dewisant.co.uk
e-bost: ydewisant@valeofglamorgan.gov.uk



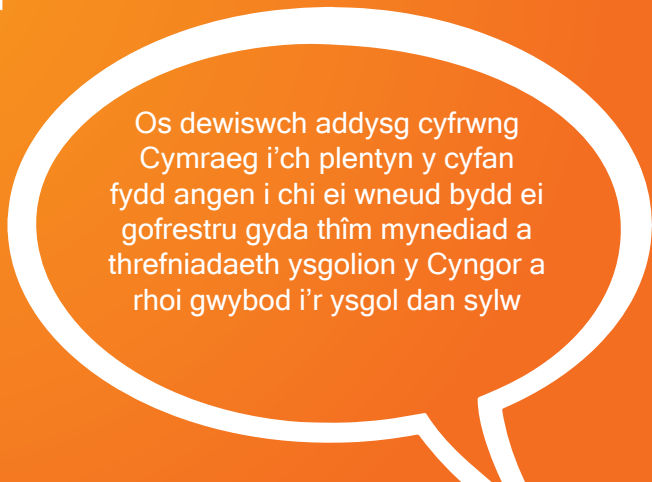
Ysgol Iolo Morganwg (3-11 oed)
Broadway, Y Bont-faen,
CF71 7ER
01446 772358

ebost: yiolomorganwg@valeofglamorgan.gov.uk
www.ysgoliolomorganwg.co.uk

Mae hefyd nifer o gylchoedd chwarae cyn ysgol cyfrwng Cymraeg yn y Fro gaiff eu rhedeg gan sefydliad o'r enw Mudiad Meithrin. Mae mwy o fanylion am hwn yn y cyfarwyddiadur ar ddiwedd y llyfryn hwn.

Os ydych am wybod mwy am y dewisiadau sydd ar gyfer addysg eich plentyn pam na wnewch chi...

- ffonio'ch ysgol leol i drefnu ymweliad ac i gael sgwrs â'r pennaeth.
- galw draw mewn gweithgareddau cylch chwarae cyfrwng Cymraeg ar gyfer rhieni newydd megis Cylch Meithrin neu Cylch Ti a Fi.
- siarad â rhieni eraill a ffrindiau sydd wedi cael profiad o addysg cyfrwng Cymraeg. Gallech hyd yn oed sgwrsio â rhieni y tu allan i glwydi'r ysgol!
- chwiliwch am 'rhianta dwyieithog' ar-lein.



Os dewiswch addysg cyfrwng Cymraeg i'ch plentyn y cyfan fydd angen i chi ei wneud bydd ei gofrestru gyda thîm mynediad a threfniadaeth ysgolion y Cyngor a rhoi gwybod i'r ysgol dan sylw

Cyfarwyddiadur

Y tu hwnt i ysgolion y Fro mae lluo o sefydliadau a chymdeithasau yn gweithio yn yr ardal sy'n trefnu gweithgareddau a digwyddiadau i blant ac oedolion trwy gyfrwng y Gymraeg. Dyma fanylion rhai ohonynt. Os carech roi cynnig ar un ohonynt neu am wybod mwy yna cysylltwch.



Dysgu Cymraeg - y Fro

Cyrsiau Cymraeg i Oedolion ar bob lefel, ar hyd a lled Bro Morgannwg.

Mae dewis o gyrsiau byr a hir, ddydd a noswaith, ac ystod o weithgareddau ar gael i chi ymarfer siarad Cymraeg.

Ble bynnag dych chi ar eich siwrnai at ruglder, gadewch i ni eich helpu ar y ffordd.

 www.dysgucymraeg.cymru

 dysgucymraeg@bromorgannwg.gov.uk

 01446 733762



Rhieni dros Addysg Gymraeg

Mae Rhieni Dros Addysg Gymraeg yn bodoli i gefnogi a hyrwyddo addysg trwy gyfrwng y Gymraeg ledled Cymru.

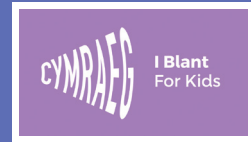
Mae'n sicrhau cyfleoedd cyfartal i'r rhai hynny sy'n dymuno i'w plant gael eu dysgu trwy gyfrwng y Gymraeg.

Ceri Owen, Swyddog Datblygu Tŷ Cymru
Greenwood Close, Parc Busnes Porth
Caerdydd CF23 8RD

 www.rhag.net

 ceri@rhag.net

 029 2073 9207 / 07912 175403



Mae Cymraeg i blant yn gynllun sydd yn cael ei reoli gan Fudiad Meithrin i gynyddu'r niferoedd o siaradwyr Cymraeg ymhlith plant meithrin.

Rhennir cyngor, gwybodaeth a chefnogaeth gyda darpar rieni a rhieni newydd a'u teuluoedd ar werth cyflwyno'r Gymraeg yn gynnar i'w plant ac o fuddion gofal plant ac addysg Gymraeg.

Gwneir hyn ar lawr gwlad trwy redeg grwpiau cefnogi tylino babi, ioga babi, sesiynau Stori a Chân a digwyddiadau i'r teulu i agor y drws at y daith ddwyieithog sydd ar gael i rieni a'i plentyn.

 www.llyw.cymru/cymraeg

 @CymraegforKids

 Cymraeg i Blant y Fro

 Sioned.stephens@meithrin.cymru

 01970 639639 / 07931 652092



Mudiad Meithrin yw'r prif ddarparwr o ran gofal ac addysg yn y blynyddoedd cynnar yn y sector wirfoddol drwy gyfrwng y Gymraeg. Y nod yw rhoi'r cyfle i bob plentyn ifanc yng Nghymru fanteisio ar brofiadau gofal ac addysg yn y blynyddoedd cynnar drwy gyfrwng y Gymraeg. Mae Cylchoedd Ti a fi (rhiant a phlentyn bach) a meithrinfeydd dydd yn cynnig gweithgareddau i blant o'u geni tra bod cylchoedd chwarae'r Cylchoedd Meithrin yn croesawu plant sy'n 2 oed at oed ysgol.

 www.meithrin.cymru
 [@mudiadmeithin](https://twitter.com/mudiadmeithin)
 Mudiad Meithrin
 01970 639639



Mae'r wefan yn cynnig gwybodaeth am yr ystod o gyfleoedd iaith Gymraeg sydd ar gael, o gyflwyno'r Gymraeg i'r teulu a dod o hyd i weithgareddau Cymraeg i blant a phobl ifanc, i fanteision defnyddio'r iaith yn y gweithle.

Mae'n cynnwys y chwiliwr Digwyddiadau Iaith Gymraeg Cymru Gyfan, App Cymraeg yr wythnos, a chwiliwr cyrsiau sy'n rhestru'r holl gyrsiau Cymraeg i Oedolion sydd ar gael. Mae'r wefan hefyd yn gweithredu fel porth i gysylltu â safleoedd eraill sy'n cynnig gwasanaethau cyfrwng Cymraeg yn ogystal ag adnoddau digidol yn y Gymraeg.

 www.llyw.cymru/cymraeg



urdd.org
Urdd Gobaith Cymru

Yr Urdd yw un o'r mudiadau ieuenticid mwyaf yn Ewrop sy'n cynnig cyfleoedd a gweithgareddau i blant a phobl ifanc i fyw eu bywydau'n llawn drwy gyfrwng y Gymraeg. Mae'r Urdd yn fudiad deinamig, cyffrous sydd a dros 50,000 o aelodau rhwng 8 a 25 oed. Mae adran chwaraeon yr Urdd yn cynnig ystod eang o gyfleoedd, er enghraifft, clybiau a gweithgareddau, chwaraeon wythnosol ac adeg gwyliau, yn ogystal â sesiynau teulu.

 www.urdd.cymru
 [@UrddCaerdyddFro](https://twitter.com/UrddCaerdyddFro)
 Urdd
 029 2063 5684



Prif nod Menter Bro Morgannwg yw hyrwyddo ac ehangu'r defnydd cymdeithasol o'r iaith Gymraeg ym Mro Morgannwg, gan drefnu gwasanaethau, gweithgareddau a digwyddiadau Cymraeg apelgar i blant, pobl ifanc ac oedolion tu hwnt i oriau ysgol ac oriau gwaith. Mae'n gweithgareddau yn cynnwys Gŵyl Fach y Fro, darpariaeth gofal gwyliau ysgol, clybiau wythnosol i blant oed cynradd a meithrin, gweithgareddau i deuluoedd, cyrsiau hamdden i oedolion, grwpiau sgwrsio i ddysgwyr Cymraeg a nosweithiau celfyddydol Gigs Bach y Fro.

 www.menterbromorgannwg.cymru  [@MIBroMorgannwg](https://twitter.com/MIBroMorgannwg)  Menter Bro Morgannwg  ffion@menterbromorgannwg.cymru  02920 689888



Cyngor Bro Morgannwg,
Swyddfeydd Dinesig,
Heol Holton,
Y Barri
CF63 4RU.
c1v@valeofglamorgan.gov.uk
01446 700111