



Short Term Intervention Service (STIS)



This information may also be provided, by request, in other languages and in other formats. Please contact the Policy & Information Team on 01446 704814, or e-mail: socialcareinfo@valeofglamorgan.gov.uk to make arrangements. Minicom number: 01446 742245.

Short Term Intervention Service (STIS)

A short term rehabilitation programme to help establish independence

What do we do?

We aim to enable people in need of support, due to temporary illness or disability, to regain a good level of ability in everyday tasks and to live as independently as possible.

The STIS (Short Term Intervention Service) provides a Rehabilitation Programme in your own home. It is aimed at people who have experienced a recent illness or reduced physical ability, and require a short period of therapy and care while they recover and regain their independence. The STIS will help people achieve this as quickly as possible.

The care and support for personal and domestic tasks is provided only for as long as they are needed. This is monitored by the Home Care Occupational Therapy (OT) Assistants and Carers reporting back on a regular basis to the Domiciliary Manager and assessed by the Occupational Therapist.

Who Provides this Service?

The rehabilitation programmes are put together by Occupational Therapists and delivered to you under their professional guidance. We employ specially trained Domiciliary Care Staff (Carers) who are managed and supervised by experienced Domiciliary Care Managers. The role of these Carers is to make rehabilitation possible by helping you to regain confidence to care for yourself.

How long will the programme last?

We aim to reach the agreed level of independence within three months.

How will I get the help I need?

Referrals are made through Social Workers and follow the process outlined below: -

1. An assessment of your needs is completed (Unified Assessment - you can ask us for a leaflet explaining this process)
2. The Occupational Therapist will undertake a specialist review of the assessment
3. The referral will be accepted if the STIS can meet your needs
4. A Planning Meeting is held with you, your family and health professionals (preferably prior to discharge if you are in hospital)
5. A rehabilitation programme is agreed and is put in place
6. The programme is monitored and reviewed
7. You improve and reach your potential level of rehabilitation, having regained complete or partial independence
8. STIS ends and other support services are arranged, if necessary.

All referrals to the service should be made through the office base detailed over the page.

How can I contact STIS?

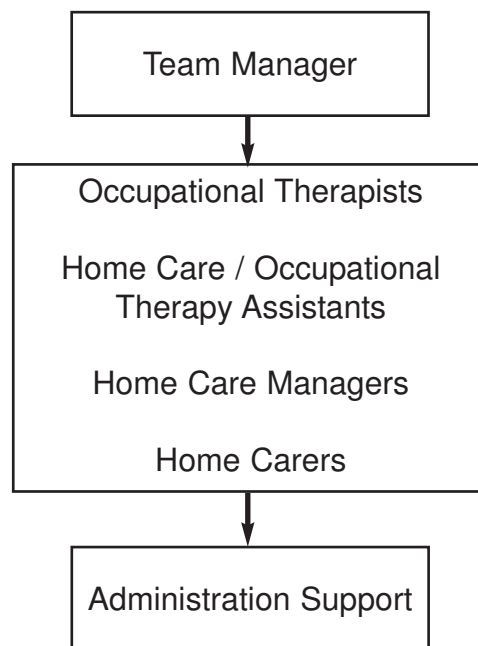
The initial contact has to be made through your Social Worker.
The Short Term Intervention Service is based at: -
Oak Court, Myrtle Close, Penarth, CF64 3NQ

Tel: 02920 350286

Fax: 02920 350487

The office is open for calls between:
0800 and 1630 Monday to Thursday and 0800 to 1600 on Friday.
Our Emergency contact out of office hours is: 01446 747600

Team Structure





Gwasanaethau Cymdeithasol

Gwasanaeth Ymyriad Tymor Byr (GYTB)



Mae'r wybodaeth hon ar gael hefyd mewn ieithoedd a fformatiau eraill drwy holi. Ffoniwch y Tîm Polisi a Gwybodaeth ar 01446 704814 neu anfonwch neges e-bost i: socialcareinfo@valeofglamorgan.gov.uk er mwyn gwneud trefniadau. Y rhif minicom yw: 01446 742245

Gwasanaeth Ymyriad Tymor Byr (GYTB) **Rhaglen adsefydlu tymor byr i helpu pobl i fod yn annibynnol**

Beth yw ein gwaith?

Rydym yn anelu i alluogi pobl y mae arnynt angen cefnogaeth oherwydd salwch dros dro neu anabledd, i adennill lefel dda o allu i gyflawni tasgau bob dydd a byw mor annibynnol ag sy'n bosibl.

Mae'r GYTB (y Gwasanaeth Ymyriad Tymor Byr) yn darparu Rhaglen Adsefydlu yn eich cartref eich hun. Anelir y rhaglen tuag at bobl sydd wedi bod yn sâl yn ddiweddar neu y mae eu gallu corfforol wedi gostwng, ac y mae arnynt angen cyfnod byr o therapi a gofal wrth iddynt wella ac adennill eu hannibyniaeth. Bydd y GYTB yn helpu pobl i gyflawni hyn cyn gynted ag sy'n bosibl.

Rydym yn darparu gofal a chefnogaeth i chi ofalu amdanoch chi eich hun a chyflawni tasgau yn y cartref tra byddwch ei angen. Bydd hyn yn cael ei fonitro gan Gynorthwywyr Therapi Galwedigaethol Gofal Cartref a gofalwyr a fydd yn adrodd yn ôl i'r Rheolwr Gofal Cartref, a'i asesu gan Therapydd Galwedigaethol.

Pwy sy'n darparu'r gwasanaeth?

Mae'r rhaglenni adsefydlu'n cael eu llunio gan Therapyddion Galwedigaethol ac fe'u darperir i chi o dan eu harweiniad proffesiynol hwy. Rydym yn cyflogi Staff Gofal Cartref sydd wedi'u hyfforddi yn y maes (Gofalwyr) sy'n cael eu rheoli a'u goruchwyllo gan Reolwyr Gofal Cartref profiadol. Rôl y Gofalwyr hyn yw ei gwneud hi'n bosibl i chi eich adsefydlu eich hun drwy eich helpu i adennill yr hyder i ofalu amdanoch eich hun.

Beth fydd hyd y rhaglen?

Rydym yn anelu i gyrraedd y lefel gytunedig o annibyniaeth o fewn tri mis.

Sut alla i gael y cymorth angenrheidiol?

Cyfeirir achosion drwy Weithwyr Cymdeithasol sy'n dilyn y broses a amlinellir isod: -

1. Bydd asesiad yn cael ei gwblhau o'ch anghenion (Asesiad Unedig - gallwch ofyn i ni am daflen sy'n egluro'r broses yma)
2. Bydd y Therapydd Galwedigaethol yn cynnal adolygiad arbenigol o'r asesiad.
3. Bydd yr achos a atgyfeiriwyd yn cael ei dderbyn os gall y GYTB ddiwallu eich anghenion.
4. Cynhelir Cyfarfod Cynllunio gyda chi, eich teulu a gweithwyr iechyd (yn ddelfrydol bydd hyn yn digwydd cyn i chi gael eich rhyddhau os ydych yn yr ysbyty).
5. Cytunir a sefydlir rhaglen adsefydlu.
6. Bydd y rhaglen yn cael ei monitro a'i hadolygu.
7. Byddwch yn gwella ac yn cyrraedd eich lefel bosibl o adsefydliad ar ôl adennill eich holl annibyniaeth neu gyfran ohoni.
8. Daw'r GYTB i ben, a bydd gwasanaethau cefnogi eraill yn cael eu trefnu os oes angen.

Dylai achosion gael eu hatgyfeirio drwy'r swyddfa - manylion trosodd.

Sut alla i gysylltu â'r GYTB?

Eich Gweithiwr Cymdeithasol ddylai gysylltu â'r gwasanaeth i ddechrau.

Mae'r Gwasanaeth Ymyriad Tymor Byr wedi'i leoli yn:
Oak Court, Myrtle Close, Penarth, CF64 3NQ

Ffôn: 02920 350286

Ffacs: 02920 350487

Mae'r swyddfa yn derbyn galwadau rhwng 0800 a 1630 o ddydd Llun i ddydd Iau a rhwng 0800 a 1600 ar ddydd Gwener.
Ein rhif ffôn brys y tu allan i oriau swyddfa yw: 01446 747600.

Strwythur Tîm Y GYTB

