

mae'n bwysig
i blant fynd
i'r ysgol...



...pan fo eu dyfodol
yn y fantol

VALE of GLAMORGAN



BRO MORGANNWG

v 2.0

nodyn at rieni...

- Mae **Rhan Gyntaf** y llyfr hwn i chi a'ch plant gael edrych arni a'i thrafod gyda'ch gilydd.
- Gwybodaeth i rieni yw'r **Ail Ran**.
- Gwybodaeth am yr hyn y gall ysgolion ei wneud yw'r **Drydedd Ran**.

mae'n bwysig
i blant fynd
i'r ysgol...

...pan fo eu dyfodol
yn y fantol...



Pam dylwn i fynd i'r ysgol!

- Peth rhy dda i'w golli yw addysg!

Dyma beth mae'r plant yn ei ddweud:

....er mwyn dysgu mwy am bopeth.

....er mwyn dysgu am y byd.

....er mwyn cael hwyl yn gwneud pethau.

....er mwyn bod yn hapus gyda ffrindiau.

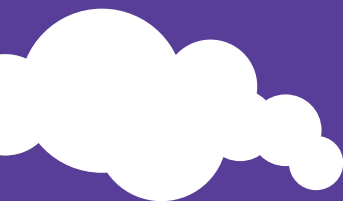
....er mwyn rhannu'n sgiliau.

....er mwyn cael cydweithio â phawb.

....er mwyn cael swydd dda.

....er mwyn gwneud yn dda yn ein harholiadau.

....er mwyn cael mynd i'r coleg neu'r brifysgol.



Pam mae'n bwysig
dod i'r ysgol
bob dydd?

- Os na ddewch i'r ysgol yn **rheolaidd**:

....ni fyddwch yn gwybod sut i wneud y gwaith.

....byddwch yn teimlo allan ohoni.

....byddwch yn cael eich gadael y tu ôl.

....bydd yn rhaid i chi wneud ffrindiau eto.

....byddwch yn colli cysylltiad.



- A wyddoch chi?

....Fod eich ysgol yn cael ei barnu'n ôl pa mor aml y byddwch yn dod i'r ysgol.

....mae'n llawer mwy anodd i chi wneud cynnydd os ydych yn treulio llai na 90% o'r amser yn yr ysgol.

- Os collwch 3 diwrnod mewn hanner tymor byddwch yn treulio llai na **91%** o'r amser yn yr ysgol

mae'n bwysig i blant
fynd i'r ysgol...

prydlondeb⁴

Does dim ots os
byddwn ni dipyn
bach yn hwyr oes e?

- Oes, a dyma rai o'r
rhesymau pam:

....mae'n edrych yn wael ar eich cofnod am ei fod
yn cyfrif fel colli amser heb ganiatâd
(chwarae triwant).

....pan fyddwch yn hwyr yn dod i'r ysgol
byddwch yn colli cyfarwyddiadau
ac yn torri ar draws gwersi.

....drwy ddysgu bod yn brydlon byddwch hefyd
yn dysgu bod yn ddibynadwy a threfnus
- a bydd hyn yn creu argraff dda
ar gyflogwyr.

....fyddwch chi ddim yn teimlo'n dda os dewch
i'r ysgol yn hwyr.

....os dewch i'r ysgol yn hwyr byddwch yn
sefyll allan.

....os dysgwch fod yn brydlon bydd mwy o gyfle
i chi fod yn llwyddiannus yn y dyfodol.

- Ewch i arfer da a
chychwynnwch y
diwrnod yn dda

mae'n
bwysig i blant
fynd i'r ysgol...



5 rhan dau

Beth yw'r rheolau am presenoldeb?

Mae'n rhaid i rieni sicrhau bod eu plant rhwng 5 ac 16 oed yn cael addysg amser llawn, yn mynychu'r ysgol yn rheolaidd ac yn aros yn yr ysgol.



- **Dyna'r Ddeddf!**

Gellir dwyn rhieni o flaen y llys am dorri'r ddeddf hon.

(Adran 444 Ddeddf Addysg 1996)

Yn ôl polisi Adran Addysg y Llywodraeth (Mai 1994):

“Dylai rhieni sicrhau bod eu plant yn cyrraedd yr ysgol yn brydlon a’u bod wedi’u gwisgo’n addas ac mewn cyflwr da i ddysgu”.

Dywed y Ddeddf hefyd:

“Mae’n rhaid i rieni deimlo eu bod yn cydweithio â’r ysgolion sy’n addysgu eu plant. Mae hyn yn golygu sicrhau bod disgyblion yn cwblhau eu gwaith cartref, yn dod i’r ysgol yn brydlon ac yn cadw rheolau’r ysgol”.



mae'n
bwysig
fynd i'r

Beth yw'r rheolau ar gyfer bod yn absennol

- **1.** MAE DYLETSWYDD AR RIENI i esbonio cyn gynted ag sy'n bosibl, ac ar y diwrnod cyntaf os gallant pam nad yw eu plentyn wedi dod i'r ysgol.
- **2.** Er y gall rhieni neu ofalwyr esbonio pam nad yw plentyn wedi dod i'r ysgol ni allant roi caniatâd i blentyn golli ysgol. Yr ysgol sy'n penderfynu a fo'r rhesymau yn dderbyniol ai peidio ac a ddylid eu caniatáu.
- **3.** Os bydd eich plentyn yn colli ysgol am reswm NA CHAFODD EI GANIATÁU/EI EGLURO caiff ei gofnodi fel CHWARAE TRIWANT.
- **4.** Os yw'r cofnod yn dangos bod eich plentyn wedi colli ysgol yn rhy aml heb ganiatâd, bydd rhywun o'r Gwasanaeth Lles Addysgol yn cysylltu â chi er mwyn ceisio penderfynu sut orau i'w helpu i ddod yn ôl i'r ysgol yn rheolaidd.



i blant
ysgol...

Bod yn Absennol Heb Ganiatâd

- Ni ddylech gadw'ch plentyn rhag mynd i'r ysgol na chaniatáu iddo/iddi aros gartref:

...er mwyn i'r plentyn edrych ar ôl y tŷ neu aelodau eraill o'r teulu.

...er mwyn mynd i siopa.

...am ei bod yn bwrw glaw.

...er mwyn ymweld â pherthnasau.

...am i chi godi'n ddiweddar.

...am fod rhywun yn cael penblwydd.

...am nad yw'r plentyn yn awyddus i fynd i'r ysgol neu am eich bod chi'n anfodlon mynd â'r plentyn.



GWYLIAU

● ...yn Ystod y Tymor

- Peidiwch â chadw'ch plant rhag mynd i'r ysgol er mwyn i chi fynd ar eich gwyliau.

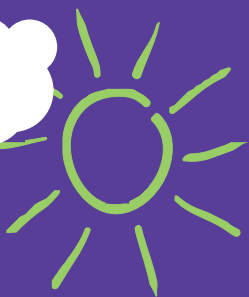
...nid yw gwyliau'n ddigon o reswm i chi gadw'ch plentyn i ffwrdd o'r ysgol heb ganiatâd.

...os cymerwch 10 niwrnod o wyliau bydd eich plentyn yn yr ysgol 94% o'r amser yn unig.

...mae'r Awdurdod Lleol ac Ysgolion yn anfonlon i rieni wneud hyn.

...Cofnodir absenoldeb oherwydd gwylliau fel absenoldeb heb ganiatâd ac eithrio o dan amgylchiadau eithriadol pan fydd hawl i'r Prifathro benderfynu fel y gwêl orau.

...pan fo eu dyfodol yn y fantol...



Bod yn Absennol Drwy Ganiatâd

- Cewch gadw'ch plentyn i ffwrdd o'r ysgol yn unig:

.....os yw ef neu hi o ddifrif yn rhy sâl i fod yno.



i blant
ysgol...

FELLY, BETH A WNAF OS...

...bydd yn rhaid i'm plentyn fod yn absennol?

.....arhoswch a meddyliwch – a oes gwir angen i'ch plentyn fod yn absennol. **RHOWCH YR YSGOL YN GYNTAF** os oes modd yn y byd.

.....peidiwch â gadael i'ch plentyn gollu ysgol onibai ei bod yn gwbl amhosibl osgoi hynny.

.....trefnwch eich cyfarfodydd, teithiau siopa ac ati ar ôl oriau ysgol neu ar y penwythnos.

.....trafodwch y mater â rhywun yn yr ysgol os ydych yn gwybod amdano ymlaen llaw. Rhowch wybod i'r ysgol os ydych yn cadw'ch plentyn gartref am reswm dirybudd neu annisgwyl.

mae'n
bwysig
fynd i'r



Pan Fydd Plant yn Absennol

...mae'n fwy anodd i ni ddatrys problemau gyda'n gilydd

Pan fydd plant yn methu neu'n anfodlon mynd i'r ysgol am wahanol resymau (stumog tost, teimlo'n gyfoglyd ac ati) mae'n arwydd yn aml fod rhywbeth arall yn eu poeni.

Gall y peth lleiaf achosi pryder mawr i'ch plentyn. Efallai fod eich plentyn yn ymddwyn yn wahanol. Efallai fod problemau eraill hefyd e.e. methu â chysgu, cael breuddwydion cas, gwlychu'r gwely, esgus bod yn sâl neu fynnu aros gartref yn aml.

- **Mae trafod yn HELPU - byddwch yn barod i wrando**



Mae cael siarad am bryderon a theimladau â rhywun sy'n gwrando o ddifrif ac yn derbyn y teimladau hynny'n aml yn ddigon i helpu pobl ifanc i wynebu anawsterau.

Ni ddylai neb orfod teimlo'n anhapus, yn euog nag o dan fygythiad. Ni ddylai neb deimlo bod gwaith ysgol yn ormod iddo/iddi.

- **Peidiwch â gadael i gofnodion absenoldeb bentyrru....**

Gall y Swyddog Lles Addysgol helpu i:

....ddarganfod beth sy'n achosi i'r plentyn golli ysgol.

....benderfynu sut i wella'r sefyllfa.



SUT GALLAF HELPU...

...sicrhau bod fy mhlentyn yn dod i'r ysgol yn rheolaidd?

...mae'n rhaid i chi gredu bod hynny'n wirioneddol bwysig.

...mae'n rhaid i addysg eich plentyn fod o bwys gennych.

● Sicrhewch fod eich plentyn:

...yn mynd i'r gwely'n ddigon cynnar

...yn codi ar yr un pryd bob dydd.

...yn berchen ar gloc larwm.

...yn gofyn i ffrind alw yn y bore.

...yn cadw dyddiadur ar gyfer gwaith cartref a phethau i'w cofio.

...yn paratoi ar gyfer y diwrnod wedyn.

...yn rhoi dillad ac offer yn barod ar gyfer y diwrnod wedyn.

...yn gallu mynd i'r un lle ar yr un adeg bob dydd i wneud gwaith cartref.



● Mae'n helpu pan fydd:

...rhieni'n cymryd diddordeb mewn gwaith ysgol.

...rhieni'n gofyn i'r ysgol sut gallan nhw helpu.

...rhieni'n canmol ymdrechion eu plant.

mae'n
bwysig
fynd i'r

BETH SY'N DIGWYDD

...os bydd yr ysgol yn anfon eich plentyn adref?

● Ni fydd hyn yn digwydd onibai:

- Fod eich plentyn wedi mynd yn sâl ac yn methu aros yn yr ysgol. Byddwn yn cysylltu â chi os digwydd hyn er mwyn i chi drefnu i gasglu'ch plentyn.
- Fod yr ysgol wedi gorfod cau dros dro am resymau annisgwyl:- e.e. tywydd gwael iawn tân/fframwaith yr adeilad yn cael ei ddifrodi'n ddifrifol. Rhown wybod i chi'n swyddogol os digwydd hyn.
- Fod y Prifathro wedi penderfynu diarddel eich plentyn am reswm penodol. Byddwn yn eich ffonio ar unwaith os digwydd hyn ac yn cadarnhau ein penderfyniad yn ddiweddarach drwy anfon llythyr atoch. Mae camau ar gyfer diarddel plentyn y mae'n rhaid i bob ysgol eu dilyn.
- Er nad yw'n debyg y daw eich plentyn adref heb i'r ysgol gysylltu â chi, os digwydd hyn, cysylltwch â'r ysgol ar unwaith
- Cofiwch y byddwn yn sicr o gysylltu â chi os bydd yn rhaid anfon eich plentyn adref.

i blant

ysgol...



rhan tri

● Sut bydd yr ysgol yn sicrhau bod plant yn dod yn rheolaidd?

Creu awyrgylch diogel a hapus lle mae plant yn teimlo'n llwyddiannus yw nod pob ysgol.

Bydd pob ysgol yn cofnodi presenoldeb yn fanwl. Bydd ambell un yn defnyddio system gyfrifiadurol i gofrestru presenoldeb ei disgyblion bob bore a phrynhawn a'u holrhain yn ystod y dydd. Bydd y system hon yn argraffu rhestr o'r adegau y bu disgyblion yn absennol heb i'w rieni roi unrhyw reswm.

Felly bydd ysgolion yn:

....**GOFYN I RIENI YSGRIFENNU LLYTHYR** bob tro y bydd plentyn yn absennol hyd yn oed pan na fydd yn colli diwrnod cyfan.

....**CYSYLLTU Â CHI** i drafod unrhyw adegau pan fu eich plentyn yn absennol heb i chi roi rheswm amdani.

....**RHOI GWYBOD I CHI** os yw'n pryderu bod eich plentyn yn absennol neu'n ddiweddar yn rhy aml, a chydweithio â chi i geisio gwella'r sefyllfa.

....**ESBONIO'N UNION** pryd y bydd sesiynau'r bore a'r prynhawn yn dechrau a gorffen.

....**DWEUD WRTHYCH** am unrhyw newidiadau neu ddyddiadau arbennig yn ystod y tymor.

....**CYNNWYS** adroddiad ar bresenoldeb pan fydd yn cyfarfod â chi er mwyn trafod cynnydd eich plentyn.

....**GWRANDO** ar eich pryderon ac un ai cytuno ar gamau y gallwn ni i gyd eu cymryd neu ddod o hyd i rywun arall a all helpu.

....**CYDWEITHIO** â'r Gwasanaeth Lles Addysgol ac unrhyw sefydliadau eraill sy'n cefnogi plant a theuluoedd.

....**CROESAWU** plant sydd wedi bod i ffwrdd a cheisio eu helpu i gael eu derbyn yn ôl i'w cylch o ffrindiau a dal i fyny â'r gwaith y maent wedi'i golli.

....**CANMOL** a chofnodi presenoldeb da a phresenoldeb a phrydlondeb sydd wedi gwella.

....**GWEITHIO** er mwyn sicrhau bod y plant yn ymddwyn yn dda ac yn parchu ac ystyried pobl eraill.

....**SICRHAU** bod y tasgau ar gyfer pob plentyn yn gweddu i'w hunion anghenion ac annog plant i anelu'n uchel.

....**GOFYN** i chi lofnodi contract ysgol a chartref sy'n nodi dyletswyddau'r ysgol a rhieni.

**Rhaid i bob plentyn ymhyfrydu
mewn dysgu ac
ymfalchio mewn
LLWYDDIANT**



ysgol...

- Am fwy o wybodaeth am...

fynychu'r ysgol...

...cysylltwch ag Ysgol eich plentyn neu'r
Gwasanaeth Lles Addysgol yn y cyfeiriad isod:

Y Gwasanaeth Lles Addysgol
Gwasanaeth Cefnogi Disgyblion
Cyfarwyddiaeth Dysgu a Datblygu
Cyngor Bro Morgannwg
Y Swyddfeydd Dinesig
Heol Holton
Y Barri
CF63 4RU



Ffôn:

01446 709171

**Mae copi o'r ddogfen hon ar gael mewn
print bras a fformatiau eraill drwy holi**