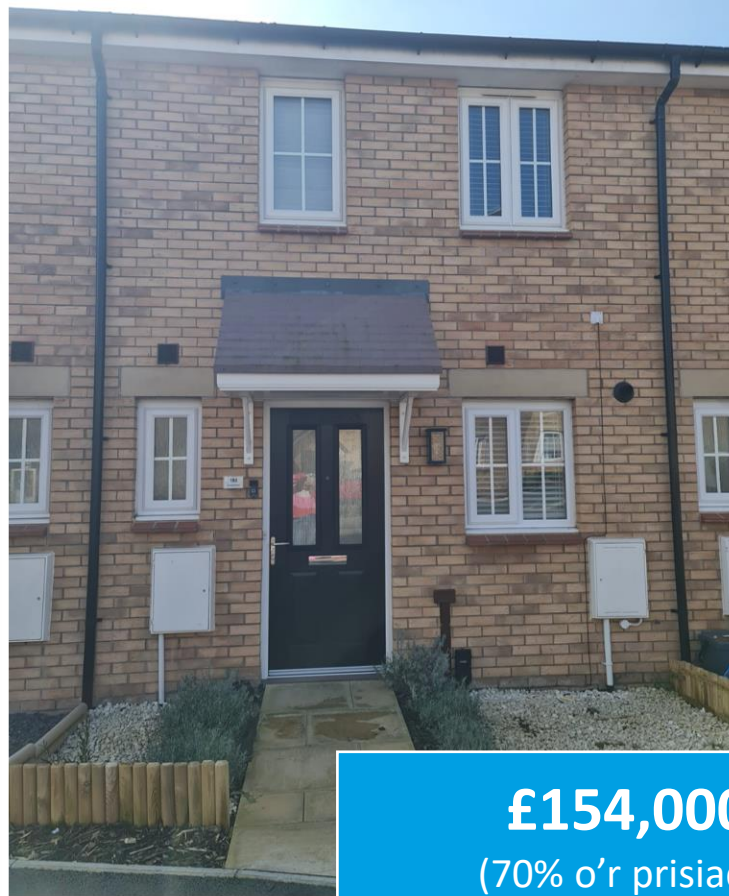


182 Ffordd y Rheilffordd – Y Rhws – Y Barri - CF63 3FG

Perchentyaeth Cost Isel



£154,000

(70% o'r prisiad)

- Sgôr B EPC
- Pryniant Rhannu Ecwiti – cyfran 70%
- Cartref 2 Ystafell Wely Modern
- Lle i barcio Dau Gar
- Gardd Gefn

2

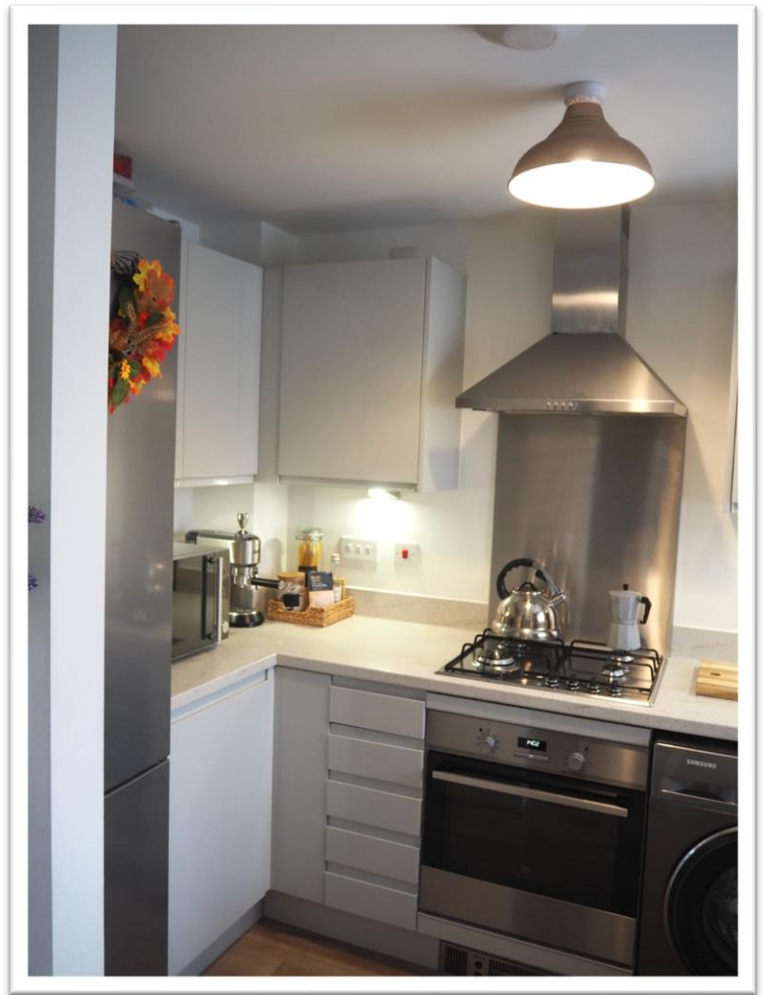


1



1





Am yr Eiddo

Mae'n bleser gan Dai Wales and West ac Aspire 2 Own gynnig y cartref pâr 2 ystafell wely hwn, sydd wedi'i gyflwyno yn dda ac sydd wedi'i leoli yn ardal boblogaidd Y Rhws ym Mro Morgannwg.

Cynigir yr eiddo am 70% o'i Werth ar y farchnad agored (yn unol â meini prawf penodol). Sylwer bod y pris a hysbysebir yn cyfateb â chyfran 70% o'i werth. Byddech chi'n berchen ar 100% o'r eiddo a byddai pridiant cyfreithiol yn cael ei ddal ar 30%, ac ni fyddai unrhyw rhent na llog yn daladwy ar y gyfran ecwiti. (Gwerth 100% yw £220,000)

Llety

Lleolir yr eiddo hwn mewn ardal boblogaidd mewn datblygiad modern, ac mae'n gyfle gwych i gamu ar yr ysgol eiddo.

Mae'r llety yn cynnwys: Cyntedd, Lolfa, Cegin, Ystafell Gotiau ar y llawr gwaelod, Ystafell Wely 1, Ystafell Wely 2 ac Ystafell Ymolchi.

Allanol: Lle i barcio dau gar a gardd yn y cefn.

Meini prawf

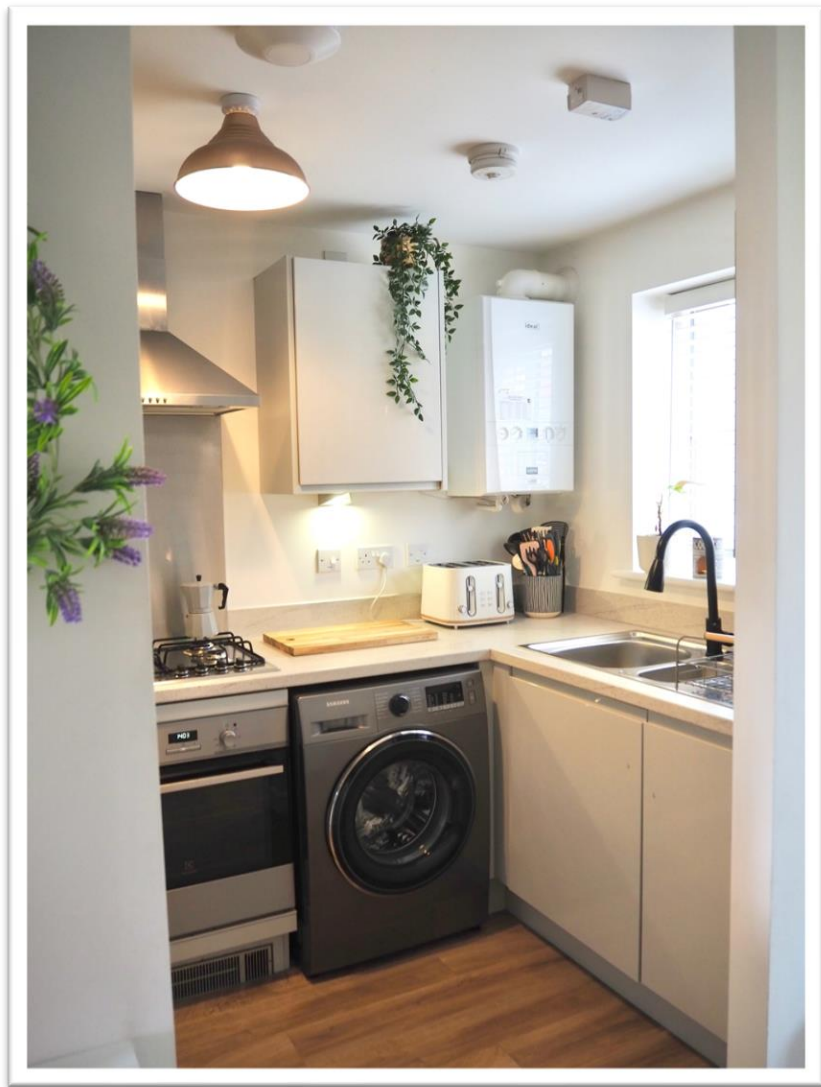
Bydd ymgeiswyr cymwys:

- Yn meddu ar gysylltiad lleol
- Yn brynwyr tro cyntaf
- Yn gallu sicrhau morgais am werth yr eiddo
- Yn gallu sicrhau blaendal

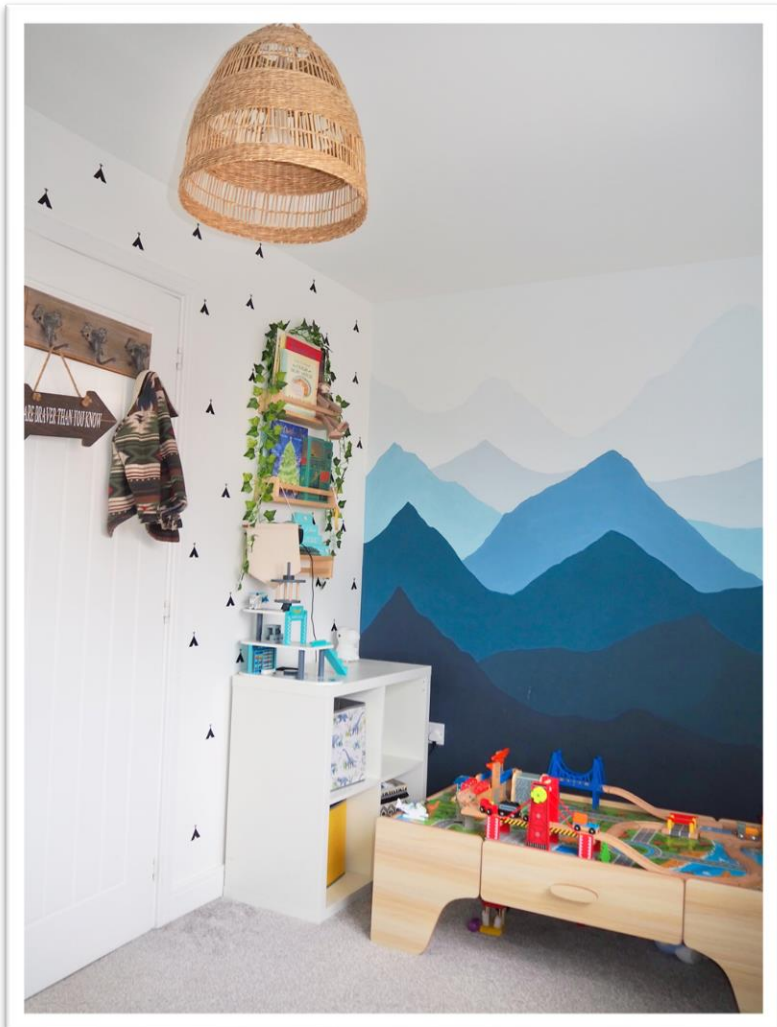
Bydd angen i bob parti sydd â diddordeb lenwi ffurflen gais trwy wefan Aspire 2 Own.

<https://www.valeofglamorgan.gov.uk/en/living/Housing/Affordable-Housing/Aspire-to-own.aspx>

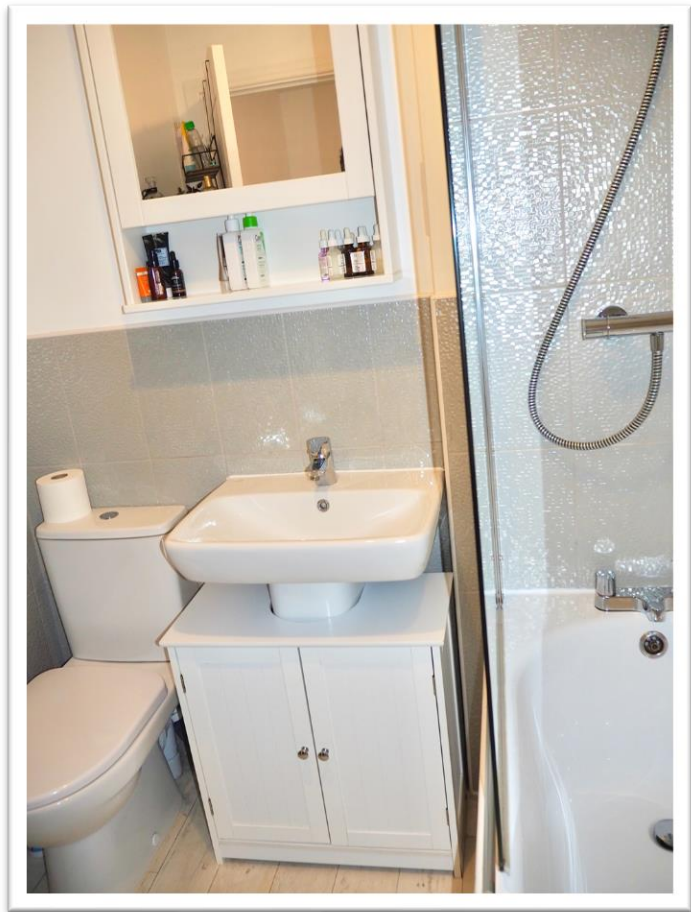












-
- Cysylltwch â thîm Aspire 2 Own i drefnu mynd i weld yr eiddo ar:
 - [E-bost: housingstrategy@valeofglamorgan.gov.uk](mailto:housingstrategy@valeofglamorgan.gov.uk)
 - Ffôn: 01446 709 433 / 01446 709 476