

# Gwêl Yr Ynys, Sili, CF64 5UD

*Perchentyaeth Cost Isel*



**£210,000**  
(70% o'r prisiad)

- Sgôr B EPC
- Pryniant Rhannu Ecwiti (70%)
- Cartref 3 Ystafell Wely
- Cartref Newydd Sbon
- Lle i barcio Dau Gar
- Ystafell Gawod Gysylltiedig

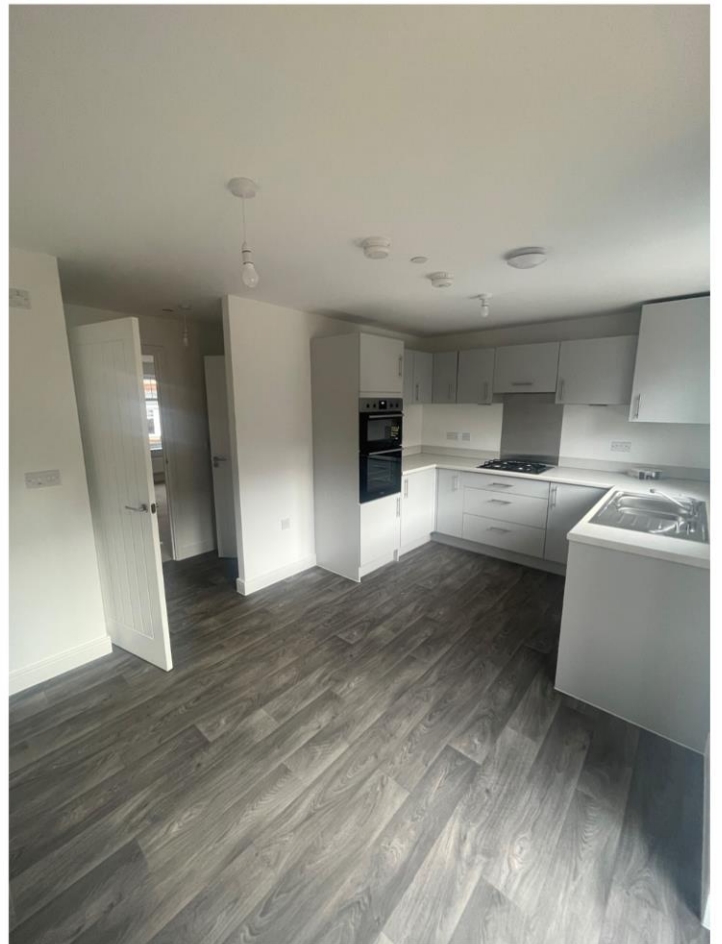




## Am yr Eiddo

Mae'n bleser gan Dai Wales & West gynnig amrediad o gartrefi dwy ystafell wely newydd sbon ar safle Gwêl yr Ynys Taylor Wimpey ym mhentref hanesyddol poblogaidd Sili. Dan gynllun Rhannu Ecwiti, cynigir yr eiddo am 70% o'u gwerth yn y farchnad agored (yn unol â meini prawf penodol).

Sylwer bod y pris a hysbysebiri yn cyfateb â chyfran 70% o'i werth. Byddech chi'n berchen ar 100% o'r eiddo a byddai pridiant cyfreithiol yn cael ei ddal ar 30%, ac ni fyddai unrhyw rhent na llog yn daladwy ar y gyfran ecwiti.



## Llety

Gan fanteisio ar **dair** ystafell wely, ystafell gotiau ar y llawr gwaelod, lle parcio oddi ar y ffordd a chynllun agored. Lleolir Sili gerllaw Penarth, Y Barri a Chaerdydd.

Gallwch fwynhau teimlad o fyw mewn ardal wledig, gyda'r fantais o gael mwynderau lleol gerllaw (siopau, ysgolion, fferyllfa a thafarn leol yn y pentref). I'r rhai hynny ohonoch sy'n awyddus i archwilio, mae llwybrau cerdded cefn gwlad hyfryd ar gael neu lwybr yr arfordir sy'n odidog.



## Meini Prawf

### Bydd ymgeiswyr cymwys:

- Yn meddu ar gysylltiad lleol
- Yn brynwyr tro cyntaf
- Yn gallu sicrhau morgais am werth yr eiddo
- Yn gallu sicrhau blaendal

Bydd angen i bob parti sydd â diddordeb lenwi ffurflen gais trwy wefan Aspire 2 Own.

<https://www.valeofglamorgan.gov.uk/en/living/Housing/Affordable-Housing/Aspire-to-own.aspx>

## Eiddo sydd ar Gael

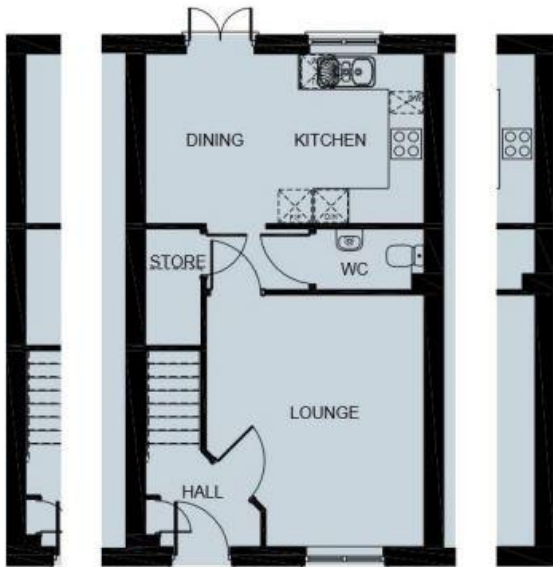
### 7 Castle Wood Road:

**Tair** Ystafell Wely, Diwedd Teras 100%  
= £300,000 (70%) = **£210,000**

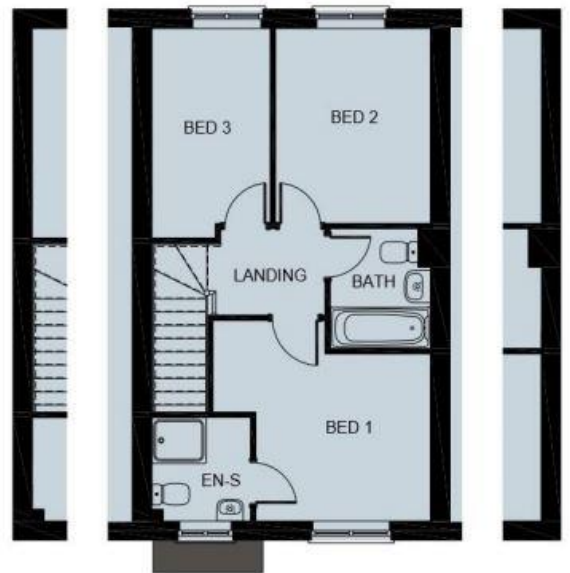
### 8 Castle Wood Road

**Tair** Ystafell Wely, Canol Teras  
100% = £300,000 (70%) = **£210,000**

# Cynllun llawr

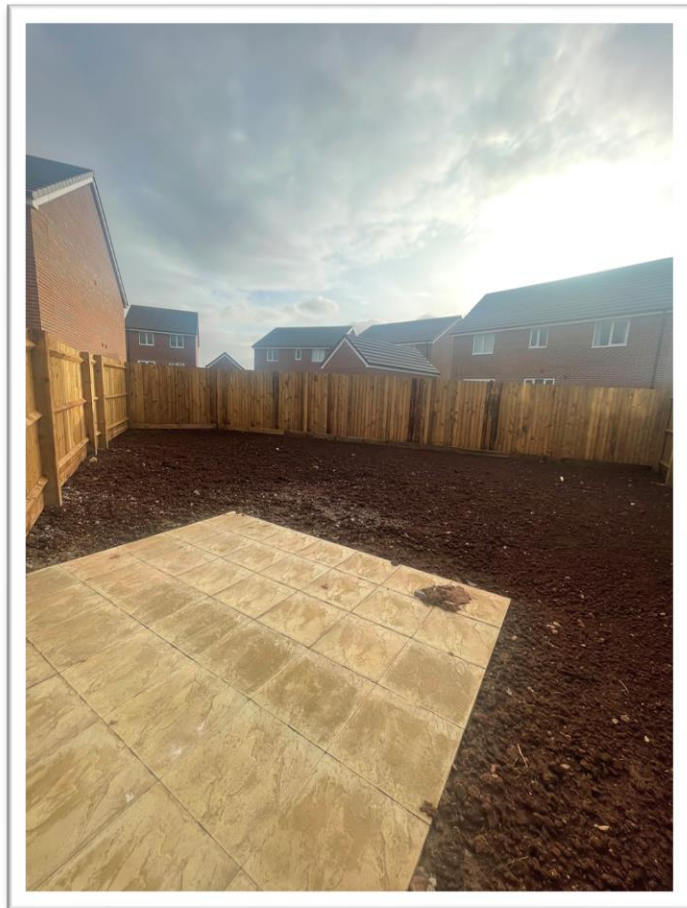


Ground Floor



First Floor





- 
- Cysylltwch â thîm Aspire 2 Own i gael rhagor o wybodaeth:
  - [E-bost: housingstrategy@valeofglamorgan.gov.uk](mailto:housingstrategy@valeofglamorgan.gov.uk)
  - Ffôn: 01446 709 433 / 01446 709 476