

Llyfryn Darparwyr Addysg Amgen ar gyfer Oedran Ysgol Statudol *Bro Morgannwg 2019/20*

Cyflwyniad

Diben y cyfeirlyfr hwn yw cynnig gwybodaeth am adnoddau i ysgolion o ran pa ddarparwyr addysg amgen sydd ar gael i ddisgyblion sydd mewn Addysg Heblaw yn yr Ysgol ac sydd ag anawsterau ymddygiadol emosïynol a chymdeithasol. Mae'r ystod o ddarpariaethau sydd ar gael yn amrywio ac yn benodol i'r pwnc er mwyn diwallu gwahanol anghenion a diddordebau disgyblion.

Mae'r Sefydliadau a restrir wedi gweithio gyda Chyngor Bro Morgannwg ac wedi cefnogi pobl ifanc y Fro. Mae'r sefydliadau a restrir yn gweithio gyda Chyngor Bro Morgannwg ac yn cefnogi pobl ifanc ledled y Fro. Mae nifer o ysgolion wedi comisiynu'r darparwyr i weithio gyda'u disgyblion eu hunain.

Cewch fanylion am ddarpariaeth rhaglenni, canlyniadau, cymwysterau a chostau ar gyfer pob darparwr.

Caiff y cyfeirlyfr ei adolygu yn flynyddol a'i ddiweddarau yn ôl yr angen. Caiff hefyd ei gynnwys ar wefan Cyngor Bro Morgannwg.



Darparwr

Addysg Alwedigaethol Caerdydd

Manylion Cyswllt

Mark Thomas, Awdurdod Harbwr Caerdydd, Queen Alexandra House,
Heol Cargo, Bae Caerdydd CF10 4LY
AddysgAlwedigaethol@caerdydd.gov.uk
07814 544244

Math o Ddarpariaeth

Astudiaethau Galwedigaethol

Beth sydd ar gael?

Gall dysgwyr ddewis o blith y cyrsiau canlynol:- Mecaneg/Peirianeg Cynnal a Chadw Beiciau Modur, Technoleg Cerddoriaeth a Fideo, Gofal am Anifeiliaid, Mynediad i Wasanaethau Cyhoeddus, Iechyd a Ffitrwydd, ac Astudiaethau ar Dir.

Ar gyfer pwy?

CA3 a CA4 ar gyfer yr holl bynciau a CA1, CA3, CA4 ar gyfer gofal anifeiliaid.

Oriau/Diwrnodau

Llun-Gwe 10-2pm ar gyfer Mecaneg/Peirianeg - Cynnal a Chadw Beiciau Modur a 10am-1pm ar gyfer popeth arall.

Deilliannau

Cael syniad o faes pynciau galwedigaethol a chymhwyster Lefel 1, gwella sgiliau sylfaenol, sgiliau cyflogadwyedd a hyder.

Cymhwyster L1, L2, TGAU - neu gyfatebol

Lefel 1 Pearson BTEC - Dyfarniad Cychwynnol mewn Astudiaethau Galwedigaethol (Cymhwyster Rhif 603/2107/6)

Lefel 1 Pearson BTEC - Tystysgrif Gychwynnol mewn Astudiaethau Galwedigaethol (Cymhwyster Rhif 601/8587/9)

Lefel 1 Pearson BTEC - Diploma Cychwynnol mewn Astudiaethau Galwedigaethol (Cymhwyster Rhif 601/8588/0)

Cost y dydd

£55 fesul myfyriwr fesul diwrnod ynghyd â ffi gofrestru untro o £129.

Manylion Atgyfeirio

Cysylltwch â Mark Thomas ar gyfer ffurflen atgyfeirio a ffurflen gydsynio.

Llwybr Dilyniant (pan ddaw'r ddarpariaeth i ben)

Camu ymlaen i raglen Lefel 2, prentisiaeth neu ystod eang o gyfleoedd cyflogaeth ar lefel iau. Er enghraifft - gall Astudiaethau ar Dir arwain at swyddi ym maes garddwriaeth fel, Manwerthu, cynnal tiroedd, dylunio gerddi, tirlunio, tyfu planhigion. Cyfleoedd ym maes coedwigaeth a choedyddiaeth, mecaneg a pheirianeg, yn ogystal â swyddi ym maes chwaraeon a diwydiant hamdden. Gall Technoleg Cerddoriaeth a Fideo arwain at yrfa mewn sector arbenigol megis y ffryngau creadigol, fideo, sain, rheoli digwyddiadau, ac Arholiadau Ysgol mewn ffotograffiaeth ddigidol.

Addysg Alwedigaethol Caerdydd (parhau)

Adroddiadau Monitro

Bydd y darparwr yn cyflwyno adroddiad presenoldeb dyddiol, diweddariadau wythnosol ac adroddiadau monitro fesul tymor i'r ysgol /yr atgyfeirydd. Mae un pwynt cyswllt yn golygu cyfathrebu diogel ac adborth rheolaidd a phrydlon ar bresenoldeb ac ar yr amserlen.

Arholiadau Ysgol

Bydd angen i ddisgyblion gofrestru a sefyll arholiadau TGAU yn yr ysgol lle cawsant eu cofrestru.

Darparwr

Academy 21 Ltd

Manylion Cyswllt

Laura Griffiths, Rheolwr Datblygu Busnes Cymru a Gorllewin Lloegr,
Academy21, Lewis Parry House, Ystad Elvicta, Cruchywel NP8 1DF
www.academy21.co.uk laura.griffiths@academy21.co.uk
01438 535001

Math o Ddarpariaeth

E-ddysgu/Dysgu Rhithiol

Beth sydd ar gael?

Mae Academy 21 yn ddarpariaeth addysg hyblyg, sy'n gweithio ar y sail mai'r amgylchedd gorau i fyfyrwyr ddysgu yw fel rhan o leoliad uwchradd prif ffrwd. Mae Academy 21 yn cefnogi darpariaeth aros am gyfnod byr, ailintegreiddio, gall ddiwallu anghenion darpariaeth 6 diwrnod a phan fo'n briodol, gellir eu comisiynu i weithio gyda phobl ifanc ar sail tymor hirach hyd at eu harholiadau.

Ar gyfer pwy?

Cynigir darpariaeth i ddisgyblion CA2 i CA5. Mae hon yn ddarpariaeth academiaidd ar gyfer dysgwyr ifanc sy'n agored i niwed ac na allant neu na fyddant yn mynychu ysgol oherwydd problemau meddygol, iechyd meddwl neu ymddygiadol cymhleth.

Oriau/Diwrnodau

Mae dosbarthiadau CA3 a CA4 yn cael eu cynnal dros flwyddyn academiaidd 38 wythnos o hyd. Mae'r amserlen yn hyblyg i ddiwallu anghenion disgyblion unigol a chefnogir gwersi wedi eu hamserlenni ar draws yr holl gyfnodau allweddol gan fynediad 24/7 i wersi sydd wedi eu recordio os na all disgyblion fod yn bresennol. Cynhelir gwersi CA2 drwy'r bore o ddydd Llun i ddydd Gwener. Mae dysgwyr CA3 a CA4 yn cael pedwar gwर्स fyw bob wythnos ym mhob pwnc o ddydd Llun i ddydd Iau. Gall disgyblion fynd i sesiynau cymorth ychwanegol bob dydd Gwener ar gyfer tiwtora unigol ac mewn grwpiau bach. Cynhelir gwersi CA5 o ddydd Llun i ddydd Gwener bob wythnos, dros 35 wythnos y flwyddyn ar gyfer CA2 a CA5 a 38 wythnos y flwyddyn ar gyfer CA3 a CA4.

Academy 21 Ltd (parhau)

Deilliannau

- Ail-integreiddio llwyddiannus i ysgol brif ffrwd. Atal cael eu gwahardd o'r ysgol yn barhaol
- Cefnogi cyrhaeddiad/mesurau 'Cynnydd 8'
- Cael cymwysterau TGAU, Safon Uwch ac eraill
- Cwblhau cyrsiau tymor byr achrededig a rhai nad ydynt yn achrededig a symud i ddarpariaeth prif ffrwd ôl-16
- Risg is o fod yn NEET, symud ymlaen i ddarpariaeth ôl-16 prif ffrwd
- Newidiadau cadarnhaol yn agwedd myfyrwyr at ddysgu, cymhelliant, hyder a hunan-barch
- Gwell ymddygiad (yn ddibynnol ar yr amodau sy'n bodoli gall y darparwr weithio'n dda ar gyfer myfyrwyr ag ASA)
- Perthnasoedd gwell â'r teulu a'r gymuned ehangach
- Wedi'i gyfyngu i gyrsiau penodol, e.e. paratoi ar gyfer Bywyd Gwaith (PWL), modiwlau byr ar gyfer Llythrennedd Ddigidol, Cyflogadwyedd, a Chyllid Personol ar Gwrs ATL
- Peth effaith a chysylltiad hefyd â chysiau penodol, e.e. PWL
- Gwell presenoldeb a phrydlondeb
- Cyrsiau Cyflogadwyedd e.e. PWL a modiwlau cyrsiau byr.

Cymhwyster L1, L2, TGAU - neu gyfatebol

TGAU, Safon Uwch, Adeiladu Sgiliau 1 a 2, Sgiliau Ymarferol, Achub TGAU (BI 11), CA2 (BI 5 a 6): Llythrennedd / Rhifedd / Gwyddoniaeth / Dyniaethau / Ffrangeg / Cyfrifiadureg

CA3: Mathemateg / Saesneg / Gwyddoniaeth / Dinasyddiaeth / Addysg Bersonol, Gymdeithasol, Iechyd ac Economaidd (PSHE) / Saesneg ar gyfer Siaradwyr Ieithoedd Eraill (ESOL)

CA4: TGAU Mathemateg / Saesneg / Llenyddiaeth Saesneg / Gwyddoniaeth Gyfunol (Dyfarniad Dwbl/Triphlyg) / Hanes / Paratoi am Fywyd Gwaith

Sgiliau Ymarferol: Saesneg / TGCh Lefel 1 a 2

Arall: PSHE / ESOL / Saesneg fel Iaith Ychwanegol (EAL)

CA5: Safon Uwch mewn Bioleg / Busnes / Cemeg / Gwareiddiad Clasurol / Economeg / Saesneg / Llenyddiaeth Saesneg / Ffrangeg / Mathemateg Pellach / Daearyddiaeth / Almaeneg / Hanes / Lladin / Mathemateg / Astudiaethau Cyfryngau Ffiseg / Seicoleg / Cymdeithaseg / Sbaeneg

Cost y dydd

CA3 a CA4 a. Yn flynyddol ymlaen llaw: £1558 + TAW = £8.20 + TAW yr awr; b. Fesul Tymor ymlaen llaw (Ysgolion): £48 + TAW fesul pwnc fesul wythnos = £9.60 + TAW/yr awr. CA2 a CA5 Yn flynyddol ymlaen llaw: £1558 + TAW = £8.20 + TAW yr awr. Mae dewisiadau tymor byr a hyblyg eraill ar gael ar gais.

Academy 21 Ltd (parhau)

Manylion Atgyfeirio

Cysylltwch â Laura Griffiths ar gyfer ffurflen atgyfeirio i Academy 21:
laura.griffiths@academy21.co.uk

Llwybr Dilyniant (pan ddaw'r ddarpariaeth i ben)

Cynigir llwybrau atgyfeirio naill ai pan fo'r myfyriwr i sefyll arholiad neu pan nad oes angen y ddarpariaeth mwyach. Gall disgyblion fod yn barod i gael eu hailintegreiddio yn ôl i'r ysgol neu symud ymlaen i'r grŵp blwyddyn nesaf. Mae myfyrwyr CA5 yn cael gwybodaeth ac arweiniad ar raglenni astudio, dilyniant i yrfa a cheisiadau i brifysgolion.

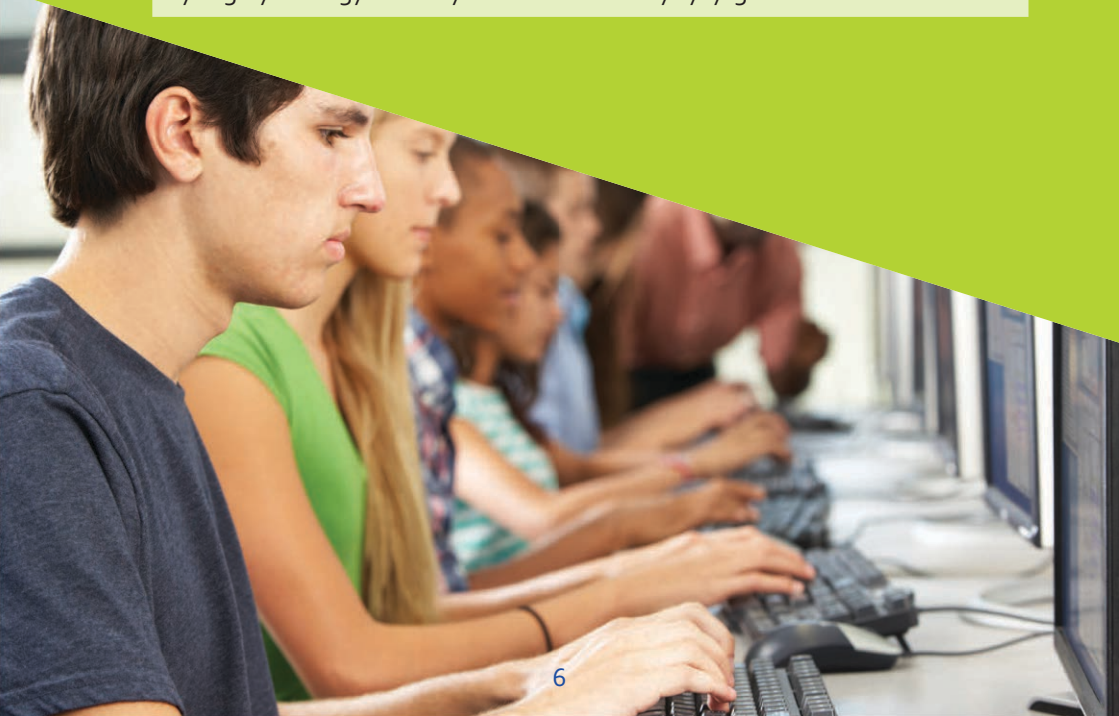
Adroddiadau Monitro

Darperir asesiadau a monitro drwy fynediad uniongyrchol i systemau y darparwr ar-lein, gan sicrhau tryloywder llwyr o ran presenoldeb, ymgysylltiad a chynnydd y myfyrwyr.

Bydd Academy 21 yn gweithio'n agos gydag ysgolion, awdurdodau lleol a rhieni i sicrhau ymagwedd bersonol, yn ogystal â 'mentor dysgu' enwebedig o'r ysgol. Mae Academy 21 yn cynnig asesiadau sylfaenol mewn pynciau craidd pan nad oes data myfyriwr yn bodoli, yn ogystal ag asesiadau rheolaidd i fonitro cynnydd yn erbyn canlyniadau targed. Gall ysgolion fonitro presenoldeb fesul gwrs, a'r data ymgysylltu, ynghyd ag adroddiadau wythnosol a thymhorol.

Arholiadau Ysgol

Bydd gofyn i ddisgyblion sefyll arholiadau TGAU yn yr ysgol lle cawsant eu cofrestru.



Darparwr

Let Me Play Ltd

Manylion Cyswllt

Mikey Jones, Let Me Play, LMP Education Unit 4, Bergham Mews, Blythe Road, W14 0HN

www.letmeplay.co.uk Mikey@letmeplay.co.uk

07535 858907 020 3475 7511

Math o Ddarpariaeth

Addysg amgen seiliedig ar chwaraeon.

Beth sydd ar gael?

Rhaglenni pwrpasol, BTEC L1, BTEC L2, Northern Council for Further Education (NCFE) L2.

Ar gyfer pwy?

Disgyblion Ysgolion Uwchradd.

Oriau/Diwrnodau

4 awr y diwrnod / hyd at 4 diwrnod yr wythnos. Amserlenni pwrpasol ar gael ar alw.

Deilliannau

Cynyddu hunan-hyder, gwella presenoldeb, gwella sgiliau bywyd, ennill cymhwyster galwedigaethol.

Cymhwyster L1, L2, TGAU - neu gyfatebol

Bydd dysgwyr CA4 yn gweithio tuag at ennill BTEC L1 mewn Chwaraeon a Hamdden Actif, BTEC L2 a NCFE L2.

Cost y dydd

Mae'r gost yn amrywio yn dibynnu ar y pecyn pwrpasol ac ar ofynion y dysgwr unigol, cysylltwch â Mikey Jones i gael rhagor o wybodaeth.

Manylion Atgyfeirio

Cysylltwch â Mikey Jones ar gyfer ffurflen atgyfeirio, gaiff ei dilyn gan gyfarfod â'r disgybl, y rhiant/gwarcheidwad, a'r gweithiwr proffesiynol.

Llwybr Dilyniant (pan ddaw'r ddarpariaeth i ben)

Help i ymgeisio ar gyfer cyrsiau addysg bellach.

Adroddiadau Monitro

Bydd y darparwr yn cyflwyno adroddiad presenoldeb dyddiol, diweddariadau wythnosol ac adroddiadau monitro fesul tymor i'r ysgol / yr atgyfeirydd. Mae'r un pwynt cyswllt yn golygu cyfathrebu diogel ac adborth rheolaidd ac uniongyrchol ar bresenoldeb ac amserlen.

Arholiadau Ysgol

Bydd gofyn i ddisgyblion sefyll arholiadau TGAU yn yr ysgol lle cawsant eu cofrestru.

gomisynir y cyflogadwydd i'r e-ddysgu rithwir cyfnewtymor hirach myfyrwyr ffurfwedd gadarnh Gwyddoniaeth swydd darparu dilyniant cyfeir data craidd targed cyf addysg proffesiynol ad penodol anghenion gw gwasanaethau gofal py y gofrestr monitro cyflogaeth cofrestr yr Academi gofrestru busnes e-ddysgu rithwir cyfnewtymor hirach myfyrwyr arlein gallu amgylfrwng sain nes anawsterau arsylwad ansawdd gwaith atal gorffenn achredu e-ddysgu rithwir cyflawni darpariaeth hyblyg gweithio ddiwydiol amgylfrwng sain nes cymorth integreiddio cwrdd â gwaith a gomisynir cyflawni yn y tymor hwy myfyrwyr arlein gallu amgylfrwng sain fideo Tystebau effeithlonrwydd nes arsylwadau ansawdd gwaith atal cwbilhau achrededig prif ffurfwedd gadarnhaol ysgodiad hyder hunan-barch gwella perthnasau teulu llythrennedd cymru londeb datblygu gwyddoniaeth swyddogaethol dyniaethau Dinasyddiaeth TGAU hanes busnes cemeg economeg Daearyddiaeth cyfrngau cymdeithaseg hyblyg blynydd aeth dilyniant cyfeirio myfyrwyr angen monitro systemau uniongyrchol tryloywder presenoldeb partneriaeth ymgysylltu â rhieni personol mentor enweddig asesiad

Empire Fighting Chance

Manylion Cyswilt

Contact: Jamie Parry, The Mill, Lower Ashley Road, Easton, Bristol, BS5 0YJ
www.empirefightingchance.org jparry@empirefightingchance.org
07906 460 191

Math o Ddarpariaeth

Bocsio heb gyffwrdd, rhaglen fentora, rhaglen addysg amgen ar gyfer datblygiad personol, chwaraeon a chyrsgiau achrededig o dan Gynllun Dyfarnu'r Rhwydwaith Datblygu ac Achredu (ASDAN).

Beth sydd ar gael?

Hyfforddiant corfforol gan gynnwys sgipio, gwaith bag, gwaith padiau a hyfforddiant cylched ar y cyd â datblygiad personol ac addysg gorfforol.

Ar gyfer pwy?

Disgyblion o oed ysgol uwchradd sydd ag anawsterau cymdeithasol, emosiynol ac ymddygiadol neu sydd wedi cael problemau iechyd meddwl, a'r rheiny sydd mewn perygl o gael eu gwahardd yn barhaol.

Oriau/Diwrnodau

O leiaf un bloc o ddwy awr y dydd.

Deilliannau

Codi hunan-barch; Gwella hunan-hyder; Lleihau ymddygiad gwrthgymdeithasol a throseddol; gwella iechyd, yn enwedig gostwng lefelau gordewdra; Mynd i'r afael â phroblemau iechyd meddwl; gwella perfformiad academiaidd; gwella sgiliau cyflogadwyedd.

Cymhwyster L1, L2, TGAU - neu gyfatebol

Dyfarniad Chwaraeon a Ffitrwydd Cynllun Dyfarnu'r Rhwydwaith Datblygu ac Achredu (ASDAN), Dyfarniad y Gynghrair Asesu a Chymhwyso (AQA) mewn Dysgu Sut Mae Hwyliau yn Effeithio ar Ymddygiad, Gosod Nodau yn Llwyddiannus, Creu a Chynnal Perthnasoedd Cadarnhaol, Gwydnwch Meddyliol, Cynllunio eich Cynllun Llesiant ac Ymarfer Corff eich hun.

Cost y dydd

£175 ar y safle neu £225 mewn campfa focsio ar gyfer hyd at wyth disgybl.

Referral Details

Cysylltwch â Jamie Parry i gael ffurflen atgyfeirio.

Llwybr Dilyniant (pan ddaw'r ddarpariaeth i ben)

Mae llwybrau dilyniant ar gyfer bocsio heb gyffwrdd wedi eu hintegreiddio yn y cymorth cyflogadwyedd traddodiadol, megis ysgrifennu CV, technegau ar gyfer cyfweiliad, cymorth gyrfa unigol, gweithdy sgiliau ar gyfer gwaith a chymorth parhaus unwaith mewn gwaith neu hyfforddiant.

Empire Fighting Chance (parhau)

Adroddiadau Monitro

Bydd y darparwr yn cyflwyno adroddiad presenoldeb dyddiol, diweddariadau wythnosol ac adroddiadau monitro fesul tymor i'r ysgol / yr atgyfeirydd. Mae un pwynt cyswllt yn golygu cyfathrebu diogel ac adborth syth a rheolaidd ar bresenoldeb ac ar yr amserlen.

Arholiadau Ysgol

Bydd gofyn i ddisgyblion sefyll arholiadau TGAU yn yr ysgol lle cawsant eu cofrestru.

Darparwr

Tiwtoriaid Caerdydd a'r Fro

Manylion Cyswllt

Helen Glynn (Perchennog a Rheolwr), The Maltings, Stryd Tyndall Ddwyreiniol, Caerdydd, CF24 5EA.

www.cardiffvaletutors.co.uk

info@cardiffvaletutors.co.uk helen@cardiffvaletutors.co.uk

0781 732 274

Math o Ddarpariaeth

Tiwtora wedi'i deilwra'n bersonol ar-lein neu wyneb yn wyneb wedi ei gysylltu ag anghenion y myfyrwr y fframwaith y cwricwlwm.

Beth sydd ar gael?

Tiwtora/addysgu academaidd wedi ei gysylltu â'r cwricwlwm, sy'n defnyddio deunyddiau addysgu unigol wedi eu haddasu a gyflwynir gan arbenigwyr pwnc yn gweithio gyda Ddarpariaeth Amgen. Mae dysgu amlgyfrwng yn cael ei gynnig gyda'r gallu i ddefnyddio sain/fideo yn uniongyrchol drwy'r bwrdd gwyn ar-lein. Mae modd i arsylwi ar y gwersi yn anweladwy er mwyn sicrhau ansawdd. Cynigir sesiynau loga ac Ymwybyddiaeth Ofalgar er mwyn helpu i ddatblygu gwydnwch, gwella hunan-barch a chysylltiadau â chyfoedion a datblygu sgiliau hunan-reoli. Cynigir tiwtoriaid Ysgol Goedwig wedi eu hyfforddi i ddysgwyr ysgol gynradd sy'n cefnogi disgyblion i fod yn fwy ymwybodol yn amgylcheddol ac i brofi llai o straen. Gan ddibynnu ar yr angen, defnyddir cyfraniadau gan asiantaethau eraill yn y cynlluniau gwersi unigol.

Ar gyfer pwy?

Mae'r ddarpariaeth yn cynnwys tiwtora unigol neu wersi ar-lein mewn grwpiau ar gyfer hyd at 10 o ddysgwyr CA1 i CA5. Mae tiwtora academaidd unigol mewn grwpiau bach ar gael i ddysgwyr â phroblemau iechyd meddwl, iselder, y rhai nad ydynt yn mynychu'r ysgol, disgyblion niwr-oamrywiol a disgyblion ag anawsterau emosiynol ac ymddygiadol. Mae tiwtoriaid yn arbenigwyr wedi'u hyfforddi i

Tiwtoriaid Caerdydd a'r Fro (parhau)

weithio gyda dysgwyr sydd ag anghenion sylweddol. Mae tiwtoriaid ar gael ar gyfer y cyrsiau canlynol: Saesneg i Siaradwyr Ieithoedd Eraill (ESOL), Anghenion Addysgol Arbennig (AAA), Saesneg fel Iaith Ychwanegol (EAL), Dyslecsia ac Awtistiaeth. Mae gan diwtoriaid brofiad hefyd o weithio mewn Uned Cyfeirio Disgyblion, ac maent wedi cael hyfforddiant a phrofiad ar addysg wedi ei seilio ar drawma. Mae gan bob tiwtor 2 flynedd o GDG manwl.

Oriau/Diwrnodau

Dydd Llun - Dydd Gwener gam - 6pm ar gyfer tiwtora.

Canlyniadau

Seilir y deilliannau ar asesiadau unigol o gryfderau a gwendidau'r myfyrwyr a'r meysydd cwricwlwm. Byddai holl ohebiaeth yr ysgol yn ymwneud ag asesu yn cael ei hintegreiddio yng nghynllun y wers. Caiff yr holl wersi eu tracio fesul gwers gyda thystiolaeth o gymhelliant, presenoldeb y disgyblion, cynnwys y gwersi a'r camau nesaf. Darperir y data hwn yn wythnosol a/neu'n fisol, drwy e-byst i'r ysgol/atgyfeirydd.

Cymhwyster L1, L2, TGAU - neu gyfatebol

CA1, CA2, CA3, L1, L2 TGAU neu gymhwyster cyfatebol mewn amrywiaeth o bynciau: TGAU Celf, Bioleg, CA3 a TGAU Cemeg, TGAU Tsieinëeg, TGAU Saesneg CA1 i CA4, Ffrangeg ysgol gynradd a CA3 a TGAU, TGAU Almaeneg, TGAU Hanes, Mathemateg ysgol gynradd, ysgol iau, TGAU Cerddoriaeth, TGAU Ffiseg, TGAU Seicoleg, CA3 a TGAU Sbaeneg a TGAU Cymraeg.

Cost y dydd

£29.50ya - *Mae Tiwtora mewn grwpiau ar-lein yn ychwanegu £2.50 y Dysgwr.

Manylion Atgyfeirio

Cysylltwch â Helen Glynn ar gyfer ffurflen atgyfeirio.

Llwybr Dilyniant (pan ddaw'r ddarpariaeth i ben)

Cyfathrebu llawn er mwyn sicrhau cyfnod pontio i'r llwybr a gytunir ar gyfer y dysgwr a chymorth cyfan ar gyfer y cam nesaf.

Adroddiadau Monitro

Bydd y darparwr yn cyflwyno adroddiad presenoldeb dyddiol, diweddariadau wythnosol ac adroddiadau monitro fesul tymor i'r ysgol / yr atgyfeirydd. Mae un pwynt cyswllt yn golygu cyfathrebu diogel ac adborth syth a rheolaidd ar presenoldeb ac ar yr amserlen. Gall y darparwr gefnogi Pecyn Cymorth Sgiliau Hanfodol Cymru (WEST) fel dull dysgu o bell yn ogystal â darparu adroddiadau tiwtora wythnosol.

Arholiadau Ysgol

Bydd gofyn i ddisgyblion sefyll arholiadau TGAU yn yr ysgol lle cawsant eu cofrestru.

Darparwr

Coleg paratoi Ysgogol ar gyfer Hyfforddiant (MPCT)

Manylion Cyswllt

Dan Shooter (Dirprwy Gyfarwyddwr Ysgolion) and Rob Carter (Rheolwr Canolfan Caerdydd) MPS Caerdydd, Uned 5, Parc Diwydiannol y Gamlas, Heol Dumballs, Caerdydd, CF105FE www.mpct.co.uk Danshooter@mpct.co.uk robcarter@mpct.co.uk 030 111 3939

Math o Ddarpariaeth

Darparwr hyfforddiant seiliedig ar addysg yn defnyddio ethos filwrol fel dull ymgysylltu.

Beth sydd ar gael?

Cymwysterau Galwedigaethol Achrededig Lefel 1 a 2 wedi eu rhestru ar QiW - C&G a BTEC.

Ar gyfer pwy?

Cynigir darpariaeth i ddisgyblion ym mlynnyddoedd 9 i 11. Cynigir 'diwrnod blasu' i bob dysgwr i asesu eu haddasrwydd ac i'r dysgwr gael profiad o ddiwrnod arferol ac i amlinellu'r ddarpariaeth.

Oriau/Diwrnodau

Dewis gam - 2:30pm ar gyfer dyraniad un i dri diwrnod yr wythnos ar gyfer y flwyddyn academiaidd.

Deilliannau

Blwyddyn 9: Dyfarniad Cyflogadwyedd Lefel 1 (601/3629/7) a Lefel 2 (601/3632/7); Sgiliau, Blwyddyn 10: Tystysgrif Estynedig mewn Sgiliau Cyflogadwyedd Lefel 2 (601/3646/7); Blwyddyn 11: Tystysgrif Estynedig Gweithio mewn Tîm a Datblygiad Personol Lefel 2 (601/4184/0).

Cymhwyster L1, L2, TGAU - neu gyfatebol

Blwyddyn 9: Dyfarniad Sgiliau Cyflogadwyedd Lefel 1 (601/3629/7) a Lefel 2 (601/3632/7); Blwyddyn 10: Tystysgrif Estynedig mewn Sgiliau Cyflogadwyedd Lefel 2 (601/3646/7); Blwyddyn 11: Tystysgrif Estynedig Gweithio mewn Tîm a Datblygiad Personol Lefel 2 (601/4184/0).

Cost y dydd

£30-£35.

Manylion Atgyfeirio

PARQ (cydsyniad gan riant) a ffurflen atgyfeirio ysgol i'w chwblhau cyn y diwrnod blasu (gall Dysgwyr ymuno drwy gydol y flwyddyn a sicrhau cyrhaeddiad).

Llwybr Dilyniant (pan ddaw'r ddarpariaeth i ben)

Pob llwybr ôl-16; addysg bellach; Coleg Paratoi Milwrol (ôl-16).

Coleg paratoi Ysgogol ar gyfer Hyfforddiant (parhau)

Adroddiadau Monitro

Bydd y darparwr yn cyflwyno adroddiad presenoldeb dyddiol, diweddariadau wythnosol ac adroddiadau monitro fesul tymor i'r ysgol / yr atgyfeirydd. Mae un pwynt cyswllt yn golygu cyfathrebu diogel ac adborth syth a rheolaidd ar bresenoldeb ac ar yr amserlen.

Arholiadau Ysgol

Bydd gofyn i ddisgyblion sefyll arholiadau TGAU yn yr ysgol lle cawsant eu cofrestru.

Darparwr

Dysgu Cymunedol Cysylltiedig (ACT)

Manylion Cyswllt

Kelly Rowlands, ACT Schools, Ocean Park House, East Tyndall street, Caerdydd, CF24 5ET

www.acttraining.org.uk kellyrowlands@acttraining.org.uk

02920464727

Math o Ddarpariaeth

Amgen i'r prif ffrwd, yn cynnig darpariaeth lawn a rhan amser. Mae darpariaeth ddydd ar gyfer pynciau ychwanegol galwedigaethol hefyd ar gael ar Hadfield Road, Caerdydd.

Beth sydd ar gael?

Mae ACT yn cynnig cwricwlwm pwrpasol er mwyn i ddysgwyr ail-ymgysylltu ag addysg. Gall dysgwyr fanteisio ar gwricwlwm craidd sy'n cynnwys darpariaeth TGAU yn ogystal ag ystod o bynciau hyfforddiant galwedigaethol sy'n gyfatebol i gymwysterau TGAU.

Ar gyfer pwy?

Caiff pob dysgwr 11-16 oed ei ystyried. Mae ACT hefyd yn ysgol arbennig annibynnol cofrestredig gyda'r gallu i gynnig darpariaeth i ddysgwyr ag Anawsterau Cymdeithasol, Emosiynol ac Ymddygiadol.

Oriau/Diwrnodau

1 i 5 diwrnod yr wythnos 9m-2:30pm.

Deilliannau

Caiff canlyniadau targedig i ddysgwyr eu nodi wrth sefydlu a chânt eu monitro yn gyson. Tra bod cyrhaeddiad addysgol yn fesur allweddol, mae'r darparwr hefyd yn canolbwyntio ar sicrhau y gall y dysgwr sicrhau cyrchfan addas ôl 16 a dod yn aelod gweithgar o'r gymdeithas.

Cymhwyster L1, L2, TGAU - neu gyfatebol

Cynigir y cwricwlwm canlynol yn ACT: TGAU Saesneg Iaith, TGAU Mathemateg, TGAU Mathemateg Rhifedd, TGAU Celf, BTEC Addysg Bersonol a Chymdeithasol



Llyfryn Darparwyr Addysg Amgen ar gyfer Oedran Ysgol Statudol Bro Morgannwg 2019/20

Dysgu Cymunedol Cysylltiedig (ACT) (parhau)

Lefel 1/Lefel 2, Addysg Bersonol a Chymdeithasol Agored Cymru Mynediad 3, Addysg Berthnasol i Waith Agored Cymru Lefel 1/2, Sgiliau Adeiladu Lefel 1 City & Guilds, Cynnal Cerbydau Modur Lefel 1 City & Guilds, Gofal am Anifeiliaid Lefel 1/Lefel 2 City & Guilds, Trin Gwallt Sylfaenol Lefel 1 City & Guilds, Ymddiriedolaeth Elusennol Hyfforddiant Galwedigaethol Gwallt a Harddwch Lefel 2.

Cost y dydd

Mae'r gost yn dechrau ar £65 y dydd ond yn ddbynol ar y pecyn a brynnir.

Manylion Atgyfeirio

Cysylltwch â Kie Baldwin neu Amanda Bishop i gael ffurflenni atgyfeirio: KieBaldwin@acttraining.org.uk Ar gyfer atgyfeiriadau galwedigaethol un diwrnod, cysylltwch ag amandabishop@acttraining.org.uk Ar ôl i'r gwaith papur atgyfeirio gael ei gwblhau bydd y broses sefydlu yn dechrau.

Llwybr Dilyniant (pan ddaw'r ddarpariaeth i ben)

Gall dysgwyr CA3 symud i ddarpariaeth ACT CA4 neu ddechwelyd i'r ysgol/darparwr arall. Gall dysgwyr CA4 symud i ddarpariaeth ACT ôl-16 neu i addysg bellach, cyflogaeth neu hyfforddiant. Mae ACT yn gweithio'n agos gyda chyrrff megis Gyrfa Cymru i sicrhau cyrchfannau i bawb sy'n gadael yr ysgol.

Adroddiadau Monitro

Bydd y darparwr yn cyflwyno adroddiad presenoldeb dyddiol, diweddariadau wythnosol ac adroddiadau monitro fesul tymor i'r ysgol / yr atgyfeirydd. Mae un pwynt cyswllt yn golygu cyfathrebu diogel ac adborth syth a rheolaidd ar bresenoldeb ac ar yr amserlen.

Arholiadau Ysgol

Caiff yr holl gymwysterau a ddarperir gan ACT eu dyfarnu a'u hachredu gan y ganolfan. Gall dysgwyr sy'n sefyll arholiadau TGAU wneud hyn yn ACT ond bydd rhaid trafod hyn at y pwynt atgyfeirio.

Manylion Cyswllt

Hayley Rees, 161 Heol Holltwn, y Barri, Bro Morgannwg
www.inspired-learners.co.uk admin@inspired-learners.co.uk
07706415651

Math o Ddarpariaeth

Addysgu arbenigol Anghenion Dysgu Ychwanegol (ADY) Anhwylderau'r Sbectrwm Awtistig, Anawsterau Lleferydd, Iaith a Chyfathrebu, Anawsterau Ymddygiadol, Emosiynol a Chymdeithasol (AYECh); Therapi Cynorthwyo Llesiant (Therapi Celf a Lego); Rheoli Dicter; gwasanaethau Hyfforddi a Mentora. Darpariaeth bwrpasol gan gynnwys ymyrraeth un i un a grŵp o ymyriadau academiaidd/therapiwtig wedi'u darparu gan arbenigwyr sydd â phrofiad o ADY, yn ogystal â hyfforddiant a darpariaeth EOTAS.

Beth sydd ar gael?

Cymorth academiaidd a therapiwtig wedi'i gysylltu â'r cwricwlwm, i sicrhau y gall dysgwyr gyrraedd eu potensial yn ein Canolfan ddysgu. Addysg Heblaw yn yr Ysgol, llesiant, a chymorth academiaidd wedi eu teilwra i anghenion y dysgwyr. Dysgu a mynd i'r afael â thasgau yn amlsynhwyraidd.

Ar gyfer pwy?

Dysgwyr 8-25 oed, gydag anghenion iechyd meddwl, yn enwedig y rheiny sydd â gorbryder, anawsterau cymdeithasol ac emosiynol, anawsterau ymddygiadol (meini prawf i'w trafod), ac anghenion dysgu ychwanegol.

Oriau/Diwrnodau

Gall dysgwyr fanteisio ar hyd at 15 awr yr wythnos, gam-3:30pm o ddydd Llun i ddydd Gwener.

Deilliannau

Mae'r canlyniadau wedi eu seilio ar gynnydd y disgyblion wrth gwblhau asesiadau i nodi meysydd angen priodol. Cymorth pontio effeithiol, llai o eithriadau, cynnydd llesiant wedi ei fesur, gwella cyrhaeddiad academiaidd, gwell agwedd ar ddysgu, gwell sgiliau cyfathrebu cymdeithasol, ymyriadau ymatebol i anghenion iechyd meddwl wrth aros am asesiad CAMHS, yn ogystal â chymorth hygyrch i ysgolion sydd â disgyblion mewn cyflwr o argyfwng. Adolygiadau rheolaidd ar gynnydd y disgybl i sicrhau llwyddiant. Darperir data yn wythnosol a chaiff ei rhannu â'r atgyfeirydd a'r ysgol. Gwell llesiant a hunan-reoli gan ddefnyddio offer Motional.

Cymhwyster L1, L2, TGAU - neu gyfatebol

Cymorth i ddysgwyr i gyrraedd canlyniadau y Cwricwlwm Cenedlaethol. Mae cyswllt effeithiol rhwng yr ysgol a'r tîm dysgwyr ysbrydoledig yn sicrhau cyflawniad.

Inspired Learners (IL) (continued)

Cost y dydd

Darpariaeth llesiant (1:1) £50.00 yr awr, ar gyfer darpariaeth mewn grŵp (2:3) (hyd at 3 disgybl) £122.00 yr awr ac am addysgu arbenigol £50.00 yr awr.

Manylion Atgyfeiriol

Cysylltwch â Hayley Rees ar gyfer atgyfeiriad i Inspired Learners ac i drafod gyda chynrychiolydd yr ysgol.

Llwybr Dilyniant (pan ddaw'r ddarpariaeth i ben)

Adroddiadau manwl wedi eu cwblhau gyda chynngor arbenigol, cymorth a strategaethau i gefnogi'r camau nesaf. Cysylltiadau â gwasanaethau aml-asiantaeth i rannu gwybodaeth allweddol.

Adroddiadau Monitro

Bydd y darparwr yn cyflwyno adroddiad presenoldeb dyddiol, diweddariadau wythnosol ac adroddiadau monitro fesul tymor i'r ysgol / yr atgyfeirydd. Mae un pwynt cyswllt yn golygu cyfathrebu diogel ac adborth syth a rheolaidd ar bresenoldeb ac ar yr amserlen.

Arholiadau Ysgol

Bydd gofyn i ddisgyblion sefyll arholiadau TGAU yn yr ysgol lle cawsant eu cofrestru.

Darparwr

GROW yn Fferm Ymddiriedolaeth Amelia

Manylion Cyswllt

Mal Sanchez-Jones, Fferm Ymddiriedolaeth Amelia, Lôn Pum Milltir, y Barri, CF62 3AS www.ameliatrust.org.uk malcolmj@ameliatrust.org.uk
01446 782030

Math o Ddarpariaeth

Therapi Galwedigaethol, Addysg Alwedigaethol, Datblygu Sgiliau Gwaith.

Beth sydd ar gael?

Gweithgareddau â Chymorth Anifeiliaid, Astudiaethau ar Dir City & Guilds Lefel 1, Rhaglen Patrymau Byw Iach Therapi Galwedigaethol gan gynnwys cynllunio ac asesu, Rhaglen Sgiliau Gwaith gan gynnwys gweithdy, coedwigaeth a rheoli siop.

Ar gyfer pwy?

Disgyblion 11-16 oed gyda gorbyrder, anhwylderau niwroddatblygiadol ac sydd â diddordeb mewn anifeiliaid.

Oriau/Diwrnodau

9.30am - 2.30pm.

Deilliannau

Sgiliau hunan-reoli gwell, Cynllun Triniaeth Therapi galwedigaethol, profiad gwaith a sgiliau cyflogadwyedd.

GROW yn Fferm Ymddiriedolaeth Amelia (parhau)

Cymhwyster L1, L2, TGAU - neu gyfatebol

Diploma Lefel Un City & Guilds - Astudiaethau ar Dir (0361-01) 42 o gredydu.

Cost y dydd

£60.

Manylion Atgyfeirio

Hyd at dri diwrnod yr wythnos yn y lleoliad Cam 1: Ffurflen cyn cymeradwyo (cymeradwyaeth ariannol mewn egwyddor) Cam 2: Ymweliad â Therapydd Galwedigaethol ar gyfer arsylwi cychwynnol. Cam 3: Ffurflen atgyfeirio Cam 4: Dyrannu dyddiad cychwyn.

Llwybr Dilyniant (pan ddaw'r ddarpariaeth i ben)

Coleg Pen-y-bont - Cyrsiau Amaethyddol (Diddordeb Penodol), Addysg bellach arall neu Ddarparwyr Hyfforddiant neu gyflogwyr.

Adroddiadau Monitro

Bydd y darparwr yn cyflwyno adroddiad presenoldeb dyddiol, diweddariadau wythnosol ac adroddiadau monitro fesul tymor i'r ysgol / yr atgyfeirydd. Mae un pwynt cyswllt yn golygu cyfathrebu diogel ac adborth syth a rheolaidd ar bresenoldeb ac ar yr amserlen.

Arholiadau Ysgol

Bydd gofyn i ddisgyblion sefyll arholiadau TGAU yn yrysgol lle cawsant eu cofrestru.



Llyfryn Darparwyr Addysg Amgen ar gyfer Oedran Ysgol Statudol Bro Morgannwg 2019/20

Cysylltiadau Defnyddiol

Nisha Shukla

Cydlynnydd Ymgysylltu a Chynnydd

NShukla@valeofglamorgan.gov.uk

01446 709457

Cyfarwyddiaeth Dysgu a Sgiliau Cyngor Bro Morgannwg, Swyddfeydd Dinesig
Heol Holltwn, y Barri CF63 4RU

Dolenni defnyddiol:

Prentisiaeth Coleg Caerdydd a'r Fro:

Coleg Penybont:

Catch 22:

Coleg Gwent:

Valley Education

New Direction

Hodder Education

Renaissance learning UK

Andrell Education

MPS Education

Auto Press Education

Apollo Teaching Services

www.cavc.ac.uk

www.bridgend.ac.uk

www.catch-22.org.uk

www.coleggwent.ac.uk

www.valleyeducation.co.uk

www.new-directions.co.uk

www.hoddereducation.co.uk

www.renlearn.co.uk

www.andrelleducation.com

www.mps-education.com

www.autopresseducation.co.uk

www.apolloteaching.co.uk

Dolenni i Ganllawiau a Gwasanaethau, Polisiau a Strategaeth Addysg Heblaw yn yr Ysgol Llywodraeth Cymru:

<https://llyw.cymru/derbyn-addysg-heblaw-yn-yr-ysgol>

<https://llyw.cymru/addysg-heblaw-yn-yr-ysgol-eotas-fframwaith-gweithredu>