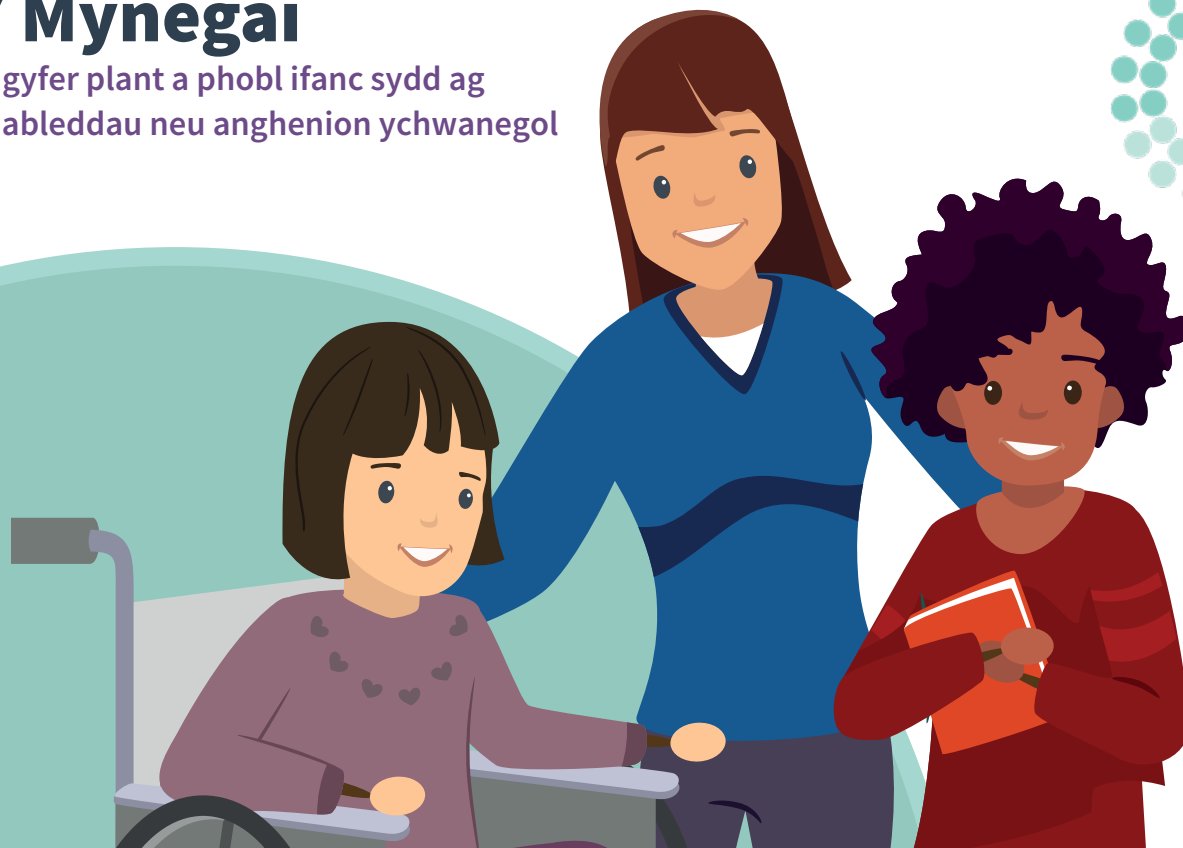


# Y Mynegai

ar gyfer plant a phobl ifanc sydd ag  
anableddau neu anghenion ychwanegol



Canllaw i deuluoedd

# Helo

Mae'n dda cael y wybodaeth gywir a gwybod pa gefnogaeth sydd ar gael.

Mae Caerdydd a Bro Morgannwg am i chi gael bywyd llawn, hapus ac iach.

Rydym am i chi gysylltu â gwasanaethau, cymryd rhan mewn gweithgareddau a chael hwyl – dyna ddiben y Mynegai.



## Beth yw'r Mynegai?

**Mae'r Mynegai yn rhoi gwybod i chi am y gwasanaethau, gweithgareddau a digwyddiadau yn eich ardal.**

## Ar gyfer pwy mae e?

Mae'r Mynegai ar gyfer plant a phobl ifanc sydd ag anableddau neu anghenion ychwanegol.

Gallwch danysgrifio i'r Mynegai os ydych yn rhiant neu'n ofalwr i blentyn neu berson ifanc gydag anableddau neu anghenion ychwanegol, neu'n weithiwr proffesiynol sy'n gweithio gyda phlentyn.

## Pam?

Drwy danysgrifio ni fyddwch yn colli dim byd. Byddwn yn derbyn:



**Y Mynegai** – cylchlythyr bob 3 mis. Mae'n llawn gwybodaeth.



**E-Newyddion y Mynegai** – e-byst am weithgareddau a digwyddiadau ychwanegol.

# Oes unrhyw beth arall?

Oes, mae'r Mynegai hefyd yn:

- eich cysylltu â sefydliadau all eich cefnogi
- helpu gweithwyr proffesiynol i wybod beth sydd angen arnoch fel eu bod yn gallu gweithio'n well
- yn rhoi cyfle i chi gael dweud eich dweud ar sut rydym yn cynllunio a chynnig gwasanaethau yn eich ardal.



# Sut galla i danysgrifio?


## Cyngor a Chymorth i Deuluoedd, Caerdydd

 03000 133 133

 [CyswlltFAS@caerdydd.gov.uk](mailto:CyswlltFAS@caerdydd.gov.uk)

 [www.ggd-caerdydd.info](http://www.ggd-caerdydd.info)

## Gwasanaeth Gwybodaeth i Deuluoedd y Fro


 0800 587 10 14

 [theindex@valeofglamorgan.gov.uk](mailto:theindex@valeofglamorgan.gov.uk)


 [www.bromorgannwg.gov.uk/ymynegai](http://www.bromorgannwg.gov.uk/ymynegai)


Does dim rhaid i chi danysgrifio, ond mae'n dda bod mewn cysylltiad.

# Pa wybodaeth sydd angen arnaf?

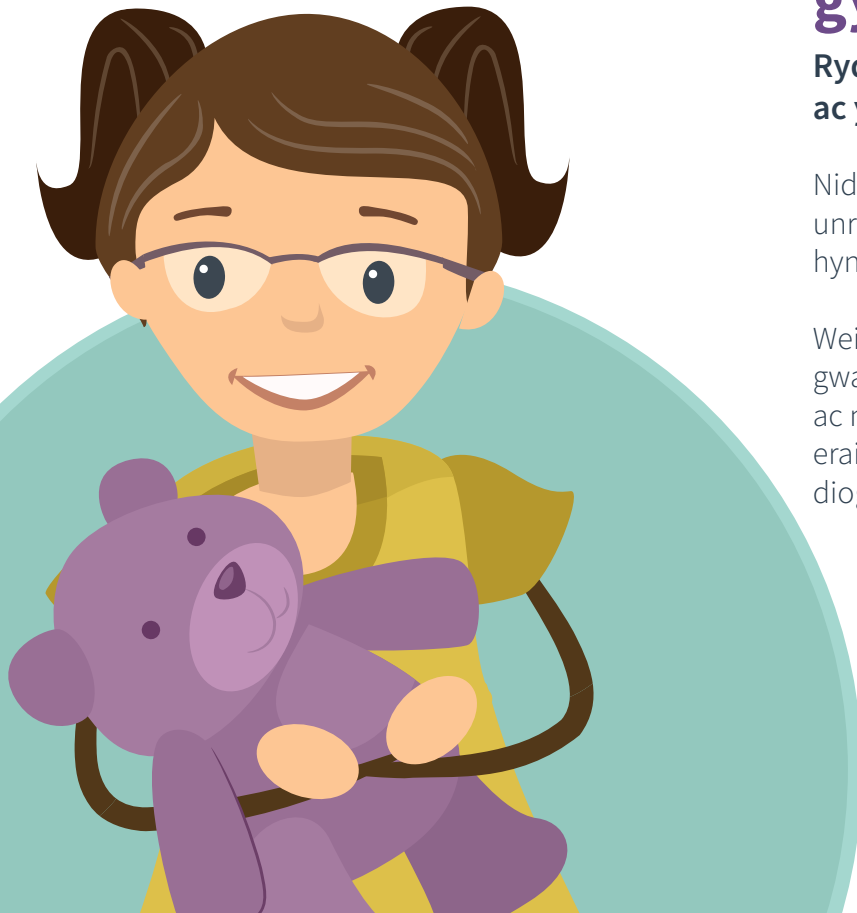
 Gwybodaeth am eich plentyn:

- Enw
- Dyddiad Geni
- Manylion Cyswllt
- Yr ysgol y mae'n mynd iddi.

 Pa anableddau neu anghenion ychwanegol sydd ganddynt.

 Pa wasanaethau a chymorth y mae eich teulu yn eu defnyddio.

 Pa wybodaeth neu gymorth sydd angen arnoch.



# Beth ydych chi'n wneud gyda fy ngwybodaeth?

**Rydym yn cadw eich holl wybodaeth yn ddiogel ac yn breifat.**

Nid yw gwybodaeth amdanoch yn cael ei rhannu gydag unrhyw un arall, oni bai eich bod yn dweud bod modd i hynny ddigwydd.

Weithiau defnyddir gwybodaeth i gynllunio gwasanaethau. Mae'n cael ei chasglu ar ffurf rhifau, ac nid yw'n defnyddio enw unrhyw un, na manylion eraill. Mae pob Awdurdod Lleol yn dilyn y gyfraith ac yn diogelu eich manylion bob amser.

# Diolch am ddarllen hyn

Dyma rai rhifau cyswllt:

## Iechyd

Canolfan Blant Llandochau ☎ 029 2070 5580

Canolfan Blant Dewi Sant ☎ 029 2053 6789

## Gwasanaethau Cymdeithasol

Tîm Iechyd ac Anableddau Plant Caerdydd ☎ 029 2053 6400

Tîm Iechyd ac Anableddau Plant y Fro ☎ 01446 704285

## Addysg

Gwasanaeth Cynhwysiant Caerdydd ☎ 029 2067 1479

Cyflawniad i Bawb y Fro ☎ 01446 709180

SNAP Cymru ☎ 0808 801 06 08

## Gwybodaeth, Cyngor a Chymorth

Cyngor a Chymorth i Deuluoedd Caerdydd ☎ 03000 133 133

Tîm o Amgylch y Teulu (Anabledd) Caerdydd ☎ 029 2034 7067

Gwasanaeth Gwybodaeth i Deuluoedd y Fro ☎ 0800 587 10 14

Llinell Gyngor Teuluoedd yn Gyntaf y Fro ☎ 0800 032 73 22

## Ieuenctid

Darpariaeth Ieuenctid Gynhwysol Caerdydd ☎ 029 2037 3144

Darpariaeth Ieuenctid Gynhwysol Y Fro ☎ 01446 732926

## Chwarae

Datblygu Chwarae y Fro ☎ 01446 704809

Datblygu Chwarae Caerdydd ☎ 029 2087 3958



Dewch hyd i ni ar Facebook neu dilynwch ni ar Twitter:

@ValeFIS



Mehefin 2019