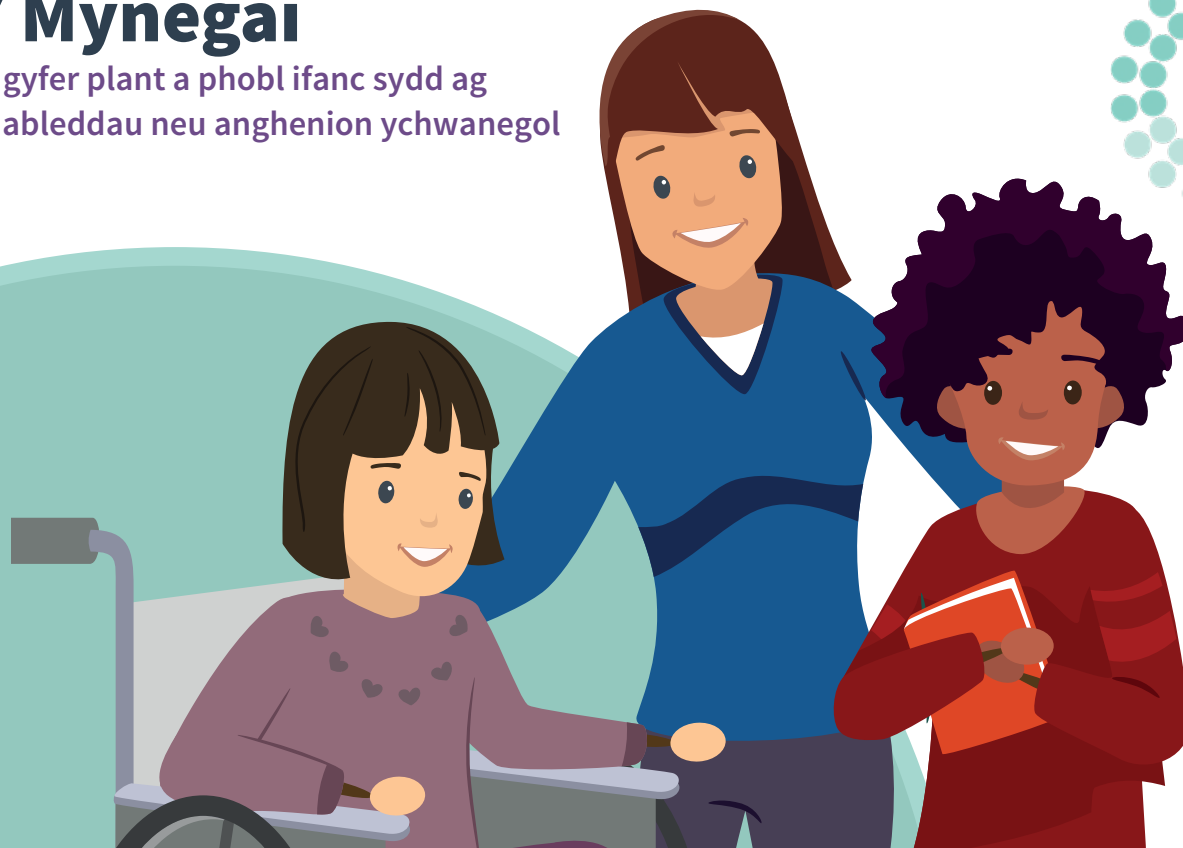


# Y Mynegai

ar gyfer plant a phobl ifanc sydd ag  
anableddau neu anghenion ychwanegol



Canllaw i deuluoedd

# Helo

Mae'n dda cael y wybodaeth gywir a gwybod pa gefnogaeth sydd ar gael.

Rydyn ni am i chi gael bywyd llawn, hapus ac iach.

Rydym am i chi gysylltu â gwasanaethau, cymryd rhan mewn gweithgareddau a chael hwyl – dyna ddiben y Mynegai.



## Beth yw'r Mynegai?

Mae'r Mynegai yn rhoi gwybod i chi am y gwasanaethau, gweithgareddau a digwyddiadau yn eich ardal.

## Ar gyfer pwy mae e?

Mae'r Mynegai ar gyfer plant a phobl ifanc sydd ag anableddau neu anghenion ychwanegol.

Gallwch danysgrifio i'r Mynegai os ydych yn rhiant neu'n ofalwr i blentyn neu berson ifanc gydag anableddau neu anghenion ychwanegol, neu'n weithiwr proffesiynol sy'n gweithio gyda phlentyn.

## Pam?

Drwy danysgrifio ni fyddwch yn colli dim byd. Byddwch yn derbyn:



**Y Mynegai** – cylchlythyr ddwywaith y flwyddyn. Mae'n llawn dop o wybodaeth am weithgareddau, grwpiau cymorth, digwyddiadau, gwasanaethau, cymorth ariannol, addysg, pontio a mwy.



**E-Newyddion y Mynegai** – e-byst am weithgareddau a digwyddiadau ychwanegol.

# Oes unrhyw beth arall?

Oes, mae'r Mynegai hefyd yn:

- eich cysylltu â sefydliadau all eich cefnogi
- helpu gweithwyr proffesiynol i wybod beth sydd ei angen arnoch fel eu bod yn gallu gweithio'n well
- rhoi cyfle i chi gael dweud eich dweud ar sut rydym yn cynllunio a chynnig gwasanaethau yn eich ardal.

Gwylwch ein  
hanimeiddiad i  
ddysgu mwy



# Sut galla i danysgrifio?

## Gwasanaeth Gwybodaeth i Deuluoedd y Fro

☎ 0800 587 10 14

✉ [theindex@valeofglamorgan.gov.uk](mailto:theindex@valeofglamorgan.gov.uk)

🖥 [www.bromorgannwg.gov.uk/ymynegai](http://www.bromorgannwg.gov.uk/ymynegai)

Does dim rhaid i chi danysgrifio,  
ond mae'n dda bod mewn  
cysylltiad.

# Pa wybodaeth sydd ei hangen arnaf?



Gwybodaeth am eich plentyn:

- Enw
- Dyddiad Geni
- Manylion Cyswllt
- Yr ysgol y mae'n mynd iddi.



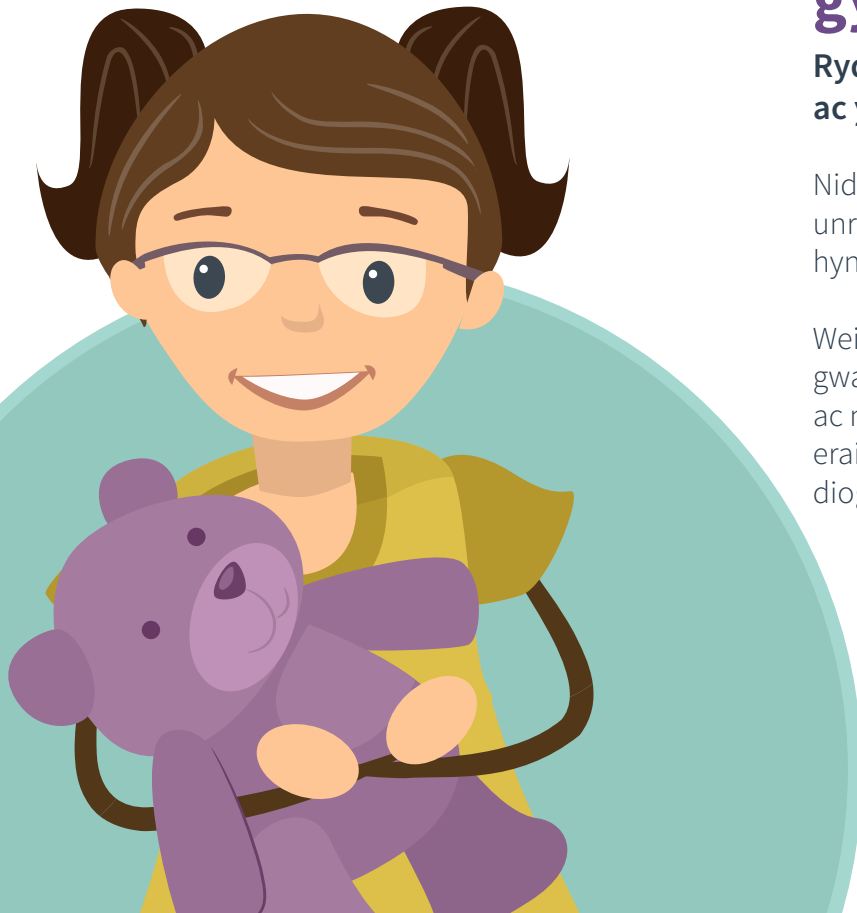
Pa anableddau neu anghenion ychwanegol sydd ganddo.



Pa wasanaethau a chymorth y mae eich teulu yn eu defnyddio.



Pa wybodaeth neu gymorth sydd ei hangen arnoch.



# Beth ydych chi'n wneud gyda fy ngwybodaeth?

**Rydym yn cadw eich holl wybodaeth yn ddiogel ac yn breifat.**

Nid yw gwybodaeth amdanoch yn cael ei rhannu gydag unrhyw un arall, oni bai eich bod yn dweud bod modd i hynny ddigwydd.

Weithiau defnyddir gwybodaeth i gynllunio gwasanaethau. Mae'n cael ei chasglu ar ffurf rhifau, ac nid yw'n defnyddio enw unrhyw un, na manylion eraill. Mae pob Awdurdod Lleol yn dilyn y gyfraith ac yn diogelu eich manylion bob amser.

# Diolch am ddarllen hyn

Dyma rai rhifau cyswllt:

## Iechyd

Canolfan Blant Llandochau  
Canolfan Blant Dewi Sant

☎ 029 2071 5580  
☎ 029 2053 6789

## Gwasanaethau Cymdeithasol

Tîm Iechyd ac Anableddau Plant y Fro

☎ 01446 704284

## Addysg

Cyflawniad i Bawb y Fro  
SNAP Cymru

☎ 01446 709180  
☎ 0808 801 06 08

## Gwybodaeth, Cyngor a Chymorth

Gwasanaeth Gwybodaeth i Deuluoedd y Fro  
Llinell Gyngor Teuluoedd yn Gyntaf y Fro  
Y Mynegai

☎ 01446 704704  
☎ 0800 032 73 22  
☎ 0800 587 10 14

## Ieuentid

Gwasanaeth Ieuentid Bro Morgannwg

☎ 01446 709308

## Chwarae

Datblygu Chwarae y Fro

☎ 01446 704809

